



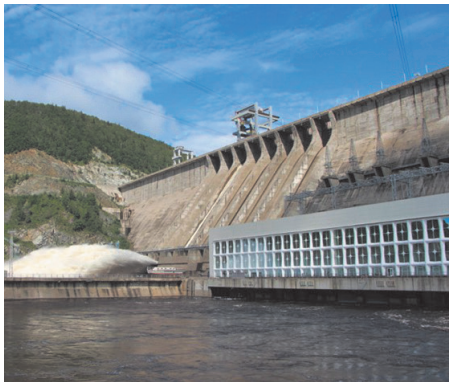
Система напольных шкафов "RAM block"

Напольные сборные универсальные шкафы CQE	56
Схема монтажа шкафа CQE	59
Напольные сборные шкафы DAE	62
Схема монтажа шкафа DAE	65
Аксессуары для напольных шкафов	68
Аксессуары для секционирования	99
Аксессуары для шинных трасс	111
Аксессуары для освещения	114
Пульты и стойки управления	116

Система напольных шкафов

Сфера применения

Напольные шкафы ДКС серий DAE и CQE представляют собой универсальное решение для различных применений: создание щитов управления, щитов низковольтного распределения и размещение телекоммуникационного оборудования. Вся гамма шкафов ДКС отвечает самым высоким требованиям к условиям установки и эксплуатации, что позволяет использовать ее в различных отраслях.



Ассортимент

Разнообразие типоразмеров и широкий выбор комплектующих шкафов ДКС в сочетании с высоким уровнем качества и разумной ценой позволяют удовлетворять любые требования заказчиков в различных отраслях применения.

Качество

Шкафы серии DAE и CQE имеют современный стильный дизайн и выпускаются на заводах ДКС в Европе в соответствии с самыми высокими стандартами качества.

Универсальность

Универсальная модульная конструкция напольных шкафов ДКС совместима с активным и силовым оборудованием ведущих европейских и отечественных производителей и позволяет реализовать практически любые решения, подбирая наиболее оптимальные варианты конструктива в соответствии со всеми требованиями заказчика.

Эксплуатация

Вся гамма напольных шкафов отвечает самым высоким требованиям к условиям монтажа и эксплуатации: степень защиты шкафов от внешних механических ударов выше, чем у большинства аналогов на российском рынке (не менее IK10). Нанесенный на дверь шкафа специальный полиуретановый уплотнитель обеспечивает высокий уровень пыле- и влагозащиты, что позволяет использовать шкафы практически в любых условиях.

Доступность

Практически вся линейка напольных шкафов и комплектующих серий DAE и CQE поддерживается на складе, что позволяет оперативно обеспечить потребности клиентов. При необходимости ДКС может изготовить шкаф по индивидуальному проекту с учетом требований заказчика.

Соответствие нормам

Напольные шкафы имеют все необходимые сертификаты соответствия, в том числе соответствие заявленному уровню пыле- и влагозащиты. Они успешно прошли климатические испытания, а также испытания на ударо- и вибропрочность и одобрены для эксплуатации на морских судах и объектах.

Техническая поддержка

ДКС предоставляет полный комплект необходимой документации на всю гамму продукции, включая сертификаты соответствия, протоколы испытаний и чертежи в формате 2D и 3D. Специалисты отдела технической поддержки оказывают услуги по проектированию электрических щитов на основе серий шкафов DAE и CQE по однолинейным схемам, а также разработке решений для нетиповых НКУ.

Логистика

Шкафы поставляются в разобранном виде, что позволяет значительно сократить затраты на перевозку и хранение. Все элементы шкафа имеют индивидуальную упаковку из гофрированного картона высокого качества, предотвращающую повреждения изделий при транспортировке на длинные расстояния.

Описание системы

Компания ДКС производит металлические шкафы, стойки и пульта управления на собственных предприятиях в Европе и имеет успешный опыт поставки на рынки Западной Европы, Ближнего Востока и Латинской Америки. Разнообразие типоразмеров и широкий выбор комплектующих шкафов ДКС в сочетании с высоким уровнем качества и разумной ценой позволяют удовлетворять любые требования заказчиков в различных отраслях применения.



Металлические шкафы, корпуса и стойки управления для средств автоматизации и распределения энергии серии "RAM block" компании ДКС соответствуют всем необходимым требованиям и стандартам, которые действуют на территории Российской Федерации. Универсальная модульная конструкция шкафов "RAM block" совместима с активным и силовым оборудованием ведущих европейских и отечественных производителей, и позволяет реализовать практически любые решения, подбирая наиболее оптимальные варианты конструктива в соответствии со всеми требованиями заказчика.



Сборные напольные и сварные навесные шкафы "RAM block" имеют все необходимые сертификаты соответствия. Они также успешно прошли испытания на соответствие российским стандартам по:

- степени пыле- и влагозащиты;
- уровню ударпрочности;
- стойкости к соленому туману, повышенной влажности, перепадам температуры и др.;
- вибропрочности;
- возможности применения шкафов в сейсмоопасных зонах по классификации MSK-64;
- возможности применения шкафов в низковольтных комплектных устройствах на номинальный ток до 6300 А;
- пригодности к эксплуатации на морских объектах и судах.

Напольные сборные универсальные шкафы CQE



Напольные сборные универсальные шкафы CQE

Предназначены для создания систем управления, контроля или распределения энергии, а также для организации телекоммуникационных узлов. Шкафы CQE изготавливаются из высококачественной листовой стали, поставляются в 116 различных типоразмерах.

Каркас шкафа, крыша и панели выполнены из высококачественной листовой стали толщиной не менее 1,5 мм, монтажная плата производится из оцинкованной стали толщиной до 3 мм и имеет специальную П-образную окантовку для дополнительной жесткости.

Стандартный шкаф в сборе имеет уровень пыле- и влагозащиты, соответствующий IP55. Данный уровень может быть увеличен до IP65 при использовании специальных аксессуаров.

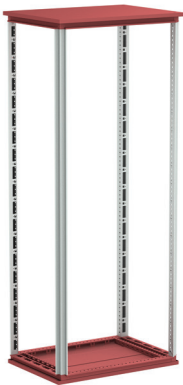
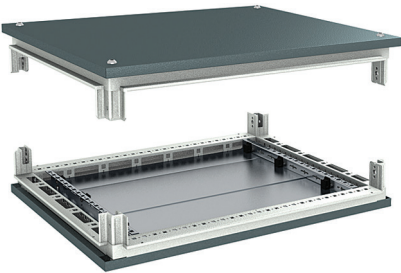
Зона климатического исполнения, в которой можно использовать шкафы CQE без риска потерять/ухудшить основные характеристики шкафа, такие как IP, IK, качество порошкового покрытия, целостность уплотнителя на внешних элементах шкафа, максимальна – УХЛ1 по ГОСТ 15150. Конструкция профиля шкафа имеет несколько ребер жесткости, что обеспечивает высокую прочность и несущую способность стоек до 1000 кг на шкаф в сборе.

Все внутренние монтажные элементы шкафа CQE имеют универсальный шаг перфорации – 25 мм, что позволяет быстро и просто осуществлять любые модификации конструкции шкафа.

Широкий выбор типоразмеров и аксессуаров, возможность объединения шкафов в линию, совместимость с активным оборудованием ведущих европейских и отечественных производителей делают шкафы CQE универсальным решением, способным удовлетворить самые высокие требования заказчиков.

Основные элементы конструкции

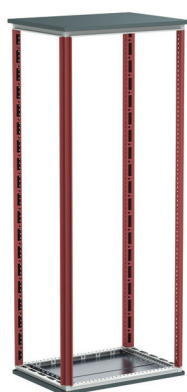
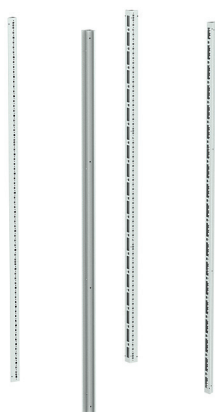
Комплект дно и крыша



- Материал:**
- сталь 1,5 мм, порошковое покрытие RAL 7011.
- Комплект поставки:**
- дно, крыша, монтажные аксессуары, элементы для организации кабельного ввода.
- Чертежи:**
- см. на диске.

Размеры шкафа, мм		Код
глубина	ширина	
400	300	R5KTB34
500		R5KTB35
600		R5KTB36
800		R5KTB38
1000		R5KTB310
400	400	R5KTB44
500		R5KTB45
600		R5KTB46
800		R5KTB48
1000		R5KTB410
1200		R5KTB412
400	600	R5KTB64
500		R5KTB65
600		R5KTB66
800		R5KTB68
1000		R5KTB610
1200		R5KTB612
400	800	R5KTB84
500		R5KTB85
600		R5KTB86
800		R5KTB88
1000		R5KTB810
1200		R5KTB812
400	1000	R5KTB104
500		R5KTB105
600		R5KTB106
800		R5KTB108
1000		R5KTB1010
1200		R5KTB1012
400	1200	R5KTB124
500		R5KTB125
600		R5KTB126
800		R5KTB128
1000		R5KTB1210
1200		R5KTB1212
400	1400	R5KTB144
500		R5KTB145
600		R5KTB146
800		R5KTB148
400	1600	R5KTB164
500		R5KTB165
600		R5KTB166
800		R5KTB168

Комплект вертикальных стоек



Материал:

- сталь 1,5 мм, порошковое покрытие RAL 7035.

Отличительные особенности:

- конструкция профиля имеет 6 ребер жесткости, что обеспечивает высокую прочность и несущую способность стоек (до 700 кг на каркас и 1000 кг на шкаф в собранном виде);
- универсальная перфорация стоек с шагом 25 мм позволяет устанавливать различные аксессуары.

Комплект поставки:

- 4 стойки, монтажные аксессуары для установки стоек.

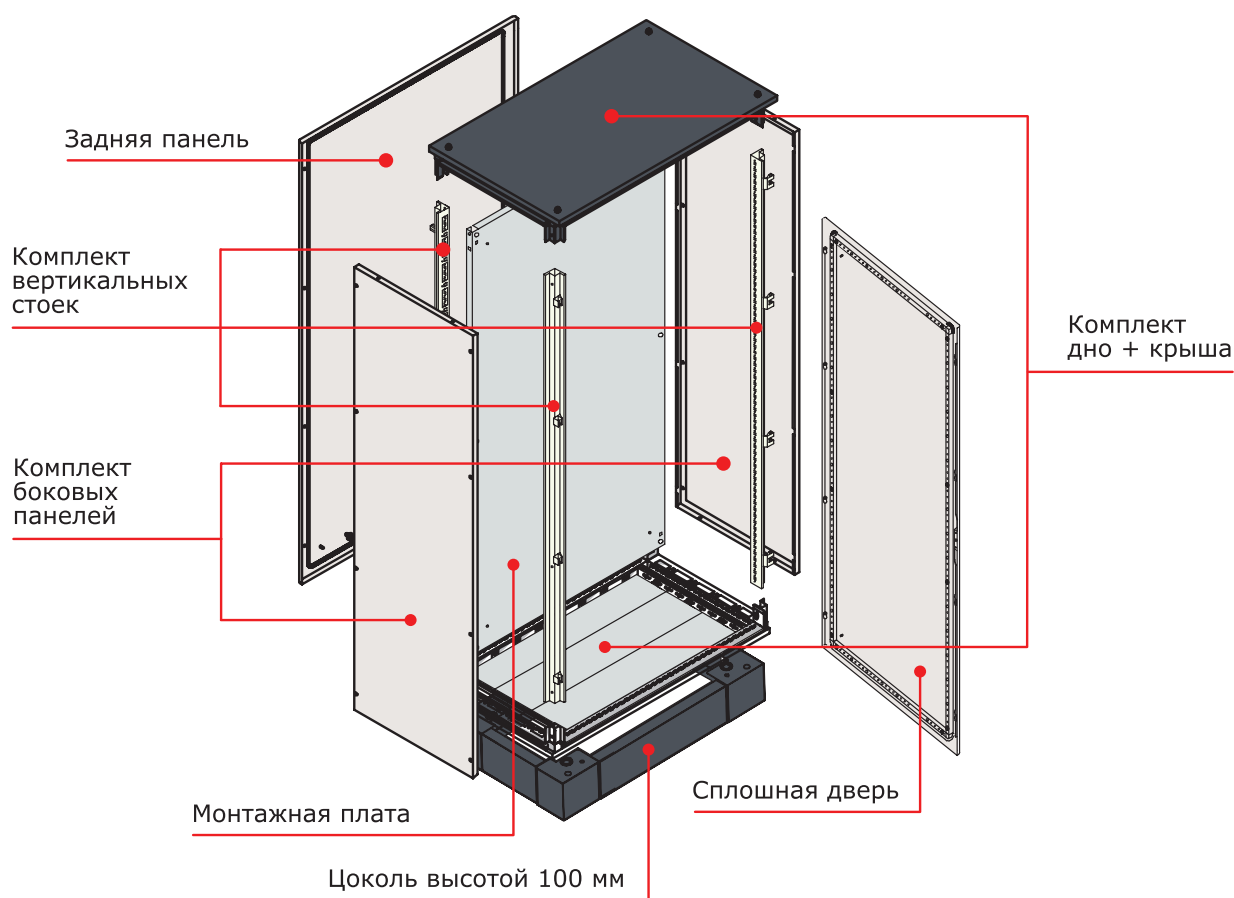
Чертежи:

- см. на диске.

Высота шкафа, мм	Код
1400	R5KMN14
1600	R5KMN16
1800	R5KMN18
2000	R5KMN20
2200	R5KMN22

Внимание: все аксессуары для установки внешних элементов шкафа поставляются в комплекте с этим элементом. Размещать заказ на дополнительные монтажные элементы нет необходимости

Схема монтажа шкафа CQE



Основные элементы каркаса:

- основание и крыша – заказываются одним кодом. Основные параметры для выбора: ширина и глубина шкафа;
- вертикальные стойки – заказываются одним кодом, в комплект поставки входит четыре стойки. Основным параметром для выбора стоек является высота шкафа.

Таблица подбора оборудования



Размеры шкафа, мм			Коды основных элементов					Коды дополнительных элементов		
глубина	высота	ширина	дно+крыша	стойки	сплошная дверь	задняя панель	комплект шкафа*	монтажная плата	боковые панели	цоколь 100 мм
400	1400	600	R5KTB64	R5KMN14	R5CPE1460	R5CRE1460	R5CQE1464	R5PCE1460	R5LE1442	R5ZE641
400		800	R5KTB84	R5KMN14	R5CPE1480	R5CRE1480	R5CQE1484	R5PCE1480	R5LE1442	R5ZE841
400	1600	600	R5KTB64	R5KMN16	R5CPE1660	R5CRE1660	R5CQE1664	R5PCE1660	R5LE1642	R5ZE641
500			R5KTB65	R5KMN16	R5CPE1660	R5CRE1660	R5CQE1665	R5PCE1660	R5LE1652	R5ZE651
600			R5KTB66	R5KMN16	R5CPE1660	R5CRE1660	R5CQE1666	R5PCE1660	R5LE1662	R5ZE661
400		800	R5KTB84	R5KMN16	R5CPE1680	R5CRE1680	R5CQE1684	R5PCE1680	R5LE1642	R5ZE841
800	1800	400	R5KTB48	R5KMN18	R5CPE1840	R5CRE1840	R5CQE1848	R5PCE1840	R5LE1882	R5ZE841
1000			R5KTB410	R5KMN18	R5CPE1840	R5CRE1840	R5CQE18410	R5PCE1840	R5LE18102	R5ZE1041
1200			R5KTB412	R5KMN18	R5CPE1840	R5CRE1840	R5CQE18412	R5PCE1840	R5LE18122	R5ZE1241
400		600	R5KTB64	R5KMN18	R5CPE1860	R5CRE1860	R5CQE1864	R5PCE1860	R5LE1842	R5ZE641
1000			R5KTB610	R5KMN18	R5CPE1860	R5CRE1860	R5CQE18610	R5PCE1860	R5LE18102	R5ZE1061
1200			R5KTB612	R5KMN18	R5CPE1860	R5CRE1860	R5CQE18612	R5PCE1860	R5LE18122	R5ZE1261
400		800	R5KTB84	R5KMN18	R5CPE1880	R5CRE1880	R5CQE1884	R5PCE1880	R5LE1842	R5ZE841
500			R5KTB85	R5KMN18	R5CPE1880	R5CRE1880	R5CQE1885	R5PCE1880	R5LE1852	R5ZE851
600			R5KTB86	R5KMN18	R5CPE1880	R5CRE1880	R5CQE1886	R5PCE1880	R5LE1862	R5ZE861
1000			R5KTB810	R5KMN18	R5CPE1880	R5CRE1880	R5CQE18810	R5PCE1880	R5LE18102	R5ZE1081
1200			R5KTB812	R5KMN18	R5CPE1880	R5CRE1880	R5CQE18812	R5PCE1880	R5LE18122	R5ZE1281
400		1000	R5KTB104	R5KMN18	R5CPE18100	R5CRE18100	R5CQE18104	R5PCE18100	R5LE1842	R5ZE1041
600			R5KTB106	R5KMN18	R5CPE18100	R5CRE18100	R5CQE18106	R5PCE18100	R5LE1862	R5ZE1061
1000			R5KTB1010	R5KMN18	R5CPE18100	R5CRE18100	R5CQE181010	R5PCE18100	R5LE18102	R5ZE10101
1200			R5KTB1012	R5KMN18	R5CPE18100	R5CRE18100	R5CQE181012	R5PCE18100	R5LE18122	R5ZE12101
1000		1200	R5KTB1210	R5KMN18	R5CPE18120	R5CRE18120	R5CQE181210	R5PCE18120	R5LE18102	R5ZE12101
1200			R5KTB1212	R5KMN18	R5CPE18120	R5CRE18120	R5CQE181212	R5PCE18120	R5LE18122	R5ZE12121
1000	2000	400	R5KTB410	R5KMN20	R5CPE2040	R5CRE2040	R5CQE20410	R5PCE2040	R5LE20102	R5ZE1041
1200			R5KTB412	R5KMN20	R5CPE2040	R5CRE2040	R5CQE20412	R5PCE2040	R5LE20122	R5ZE1241

* **Внимание!** Комплект шкафа, заказанный одним кодом, поставляется в разобранном виде на паллете. В комплект шкафа не входят: монтажная плата, боковые панели, цоколь

Аксессуары для шкафов

Общие



Стр. 68

Секционирование



Стр. 99

Монтаж шинных трасс



Стр. 111

Контроль микроклимата



Стр. 205

Освещение



Стр. 114

"RAM telecom"



Стр. 135



Размеры шкафа, мм			Коды основных элементов					Коды дополнительных элементов		
глубина	высота	ширина	дно+крыша	стойки	сплошная дверь	задняя панель	комплект шкафа*	монтажная плата	боковые панели	цоколь 100 мм
400	2000	600	R5KTB64	R5KMN20	R5CPE2060	R5CRE2060	R5CQE2064	R5PCE2060	R5LE2042	R5ZE641
500			R5KTB65	R5KMN20	R5CPE2060	R5CRE2060	R5CQE2065	R5PCE2060	R5LE2052	R5ZE651
600			R5KTB66	R5KMN20	R5CPE2060	R5CRE2060	R5CQE2066	R5PCE2060	R5LE2062	R5ZE661
800			R5KTB68	R5KMN20	R5CPE2060	R5CRE2060	R5CQE2068	R5PCE2060	R5LE2082	R5ZE861
1000			R5KTB610	R5KMN20	R5CPE2060	R5CRE2060	R5CQE20610	R5PCE2060	R5LE20102	R5ZE1061
1200			R5KTB612	R5KMN20	R5CPE2060	R5CRE2060	R5CQE20612	R5PCE2060	R5LE20122	R5ZE1261
400		800	R5KTB84	R5KMN20	R5CPE2080	R5CRE2080	R5CQE2084	R5PCE2080	R5LE2042	R5ZE841
500			R5KTB85	R5KMN20	R5CPE2080	R5CRE2080	R5CQE2085	R5PCE2080	R5LE2052	R5ZE851
600			R5KTB86	R5KMN20	R5CPE2080	R5CRE2080	R5CQE2086	R5PCE2080	R5LE2062	R5ZE861
800			R5KTB88	R5KMN20	R5CPE2080	R5CRE2080	R5CQE2088	R5PCE2080	R5LE2082	R5ZE881
1000			R5KTB810	R5KMN20	R5CPE2080	R5CRE2080	R5CQE20810	R5PCE2080	R5LE20102	R5ZE1081
1200			R5KTB812	R5KMN20	R5CPE2080	R5CRE2080	R5CQE20812	R5PCE2080	R5LE20122	R5ZE1281
600		1000	R5KTB106	R5KMN20	R5CPE20100	R5CRE20100	R5CQE20106	R5PCE20100	R5LE2062	R5ZE1061
1000			R5KTB1010	R5KMN20	R5CPE20100	R5CRE20100	R5CQE201010	R5PCE20100	R5LE20102	R5ZE10101
1200			R5KTB1012	R5KMN20	R5CPE20100	R5CRE20100	R5CQE201012	R5PCE20100	R5LE20122	R5ZE12101
600		1200	R5KTB126	R5KMN20	R5CPE20120	R5CRE20120	R5CQE20126	R5PCE20120	R5LE2062	R5ZE1261
1000			R5KTB1210	R5KMN20	R5CPE20120	R5CRE20120	R5CQE201210	R5PCE20120	R5LE20102	R5ZE12101
1200			R5KTB1212	R5KMN20	R5CPE20120	R5CRE20120	R5CQE201212	R5PCE20120	R5LE20122	R5ZE12121
1000		400	R5KTB410	R5KMN22	R5CPE2240	R5CRE2240	R5CQE22410	R5PCE2240	R5LE22102	R5ZE1041
1200			R5KTB412	R5KMN22	R5CPE2240	R5CRE2240	R5CQE22412	R5PCE2240	R5LE22122	R5ZE1241
1000		600	R5KTB610	R5KMN22	R5CPE2260	R5CRE2260	R5CQE22610	R5PCE2260	R5LE22102	R5ZE1061
1200			R5KTB612	R5KMN22	R5CPE2260	R5CRE2260	R5CQE22612	R5PCE2260	R5LE22122	R5ZE1261
1000		800	R5KTB810	R5KMN22	R5CPE2280	R5CRE2280	R5CQE22810	R5PCE2280	R5LE22102	R5ZE1081
1200			R5KTB812	R5KMN22	R5CPE2280	R5CRE2280	R5CQE22812	R5PCE2280	R5LE22122	R5ZE1281
1000		1000	R5KTB1010	R5KMN22	R5CPE22100	R5CRE22100	R5CQE221010	R5PCE22100	R5LE22102	R5ZE10101
1200			R5KTB1012	R5KMN22	R5CPE22100	R5CRE22100	R5CQE221012	R5PCE22100	R5LE22122	R5ZE12101
1000		1200	R5KTB1210	R5KMN22	R5CPE22120	R5CRE22120	R5CQE221210	R5PCE22120	R5LE22102	R5ZE12101
1200			R5KTB1212	R5KMN22	R5CPE22120	R5CRE22120	R5CQE221212	R5PCE22120	R5LE22122	R5ZE12121

* **Внимание!** Комплект шкафа, заказанный одним кодом, поставляется в разобранном виде на паллете. В комплект шкафа не входят: монтажная плата, боковые панели, цоколь

Дополнительное оборудование

Перфокороб	Монтажные аксессуары	Наконечники и инструменты	Спейсеры и изоляторы	Маркировка	Кнопки, кулачковые переключатели	Клеммные зажимы
Стр. 268	Стр. 287	Стр. 300	Стр. 330	Стр. 342	Стр. 462	Стр. 355

Напольные сборные шкафы DAE



Сборные металлические шкафы серии DAE

Шкафы серии DAE предназначены для построения систем распределения энергии и автоматизации технологических процессов.

Металлические шкафы DAE изготавливаются из высококачественной листовой стали, поставляются в 52 различных типоразмерах.

Шкафы имеют облегченный безрамный конструктив и трехсекционный кабельный ввод, что значительно ускоряет процесс сборки и подключения шкафа.

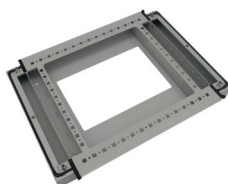
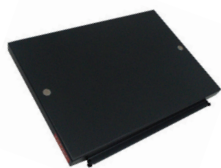
Стандартный шкаф в сборе имеет уровень пыле- и влагозащиты IP55. Данный уровень может быть увеличен при использовании специальных аксессуаров.

Универсальность системы "RAM block" позволяет использовать в конструкции шкафов DAE аксессуары для шкафов серии CQE. Например, применять различные варианты внутренних реек или элементы секционирования.

Сборные металлические шкафы серии DAE имеют все необходимые сертификаты соответствия, а также успешно прошли испытания на соответствие российским стандартам.

Основные элементы конструкции

Комплект дно и крыша



Материал:

- сталь 1,5 мм, порошковое покрытие RAL 7011.

Отличительные особенности:

- в комплект включены элементы для организации кабельного ввода.

Комплект поставки:

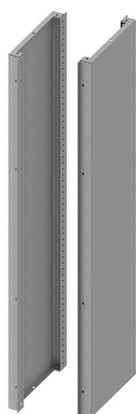
- дно, крыша, монтажные аксессуары.

Чертежи:

- см. на диске.

Размеры шкафа, мм		Код
глубина	ширина	
300	600	R5DTB63
400		R5DTB64
500		R5DTB65
600		R5DTB66
300	800	R5DTB83
400		R5DTB84
500		R5DTB85
600		R5DTB86
300	1000	R5DTB103
400		R5DTB104
500		R5DTB105
600		R5DTB106
400	1200	R5DTB124
500		R5DTB125
600		R5DTB126

Комплект боковых панелей



Материал:

- сталь 1,5 мм, порошковое покрытие RAL 7035.

Отличительные особенности:

- специальные загибы по краям стенок обеспечивают высокую прочность и несущую способность шкафа;
- загибы имеют стандартную перфорацию с шагом 25 мм, что позволяет устанавливать в шкаф практически все аксессуары из ассортимента универсальных шкафов CQE (стр. 66).

Комплект поставки:

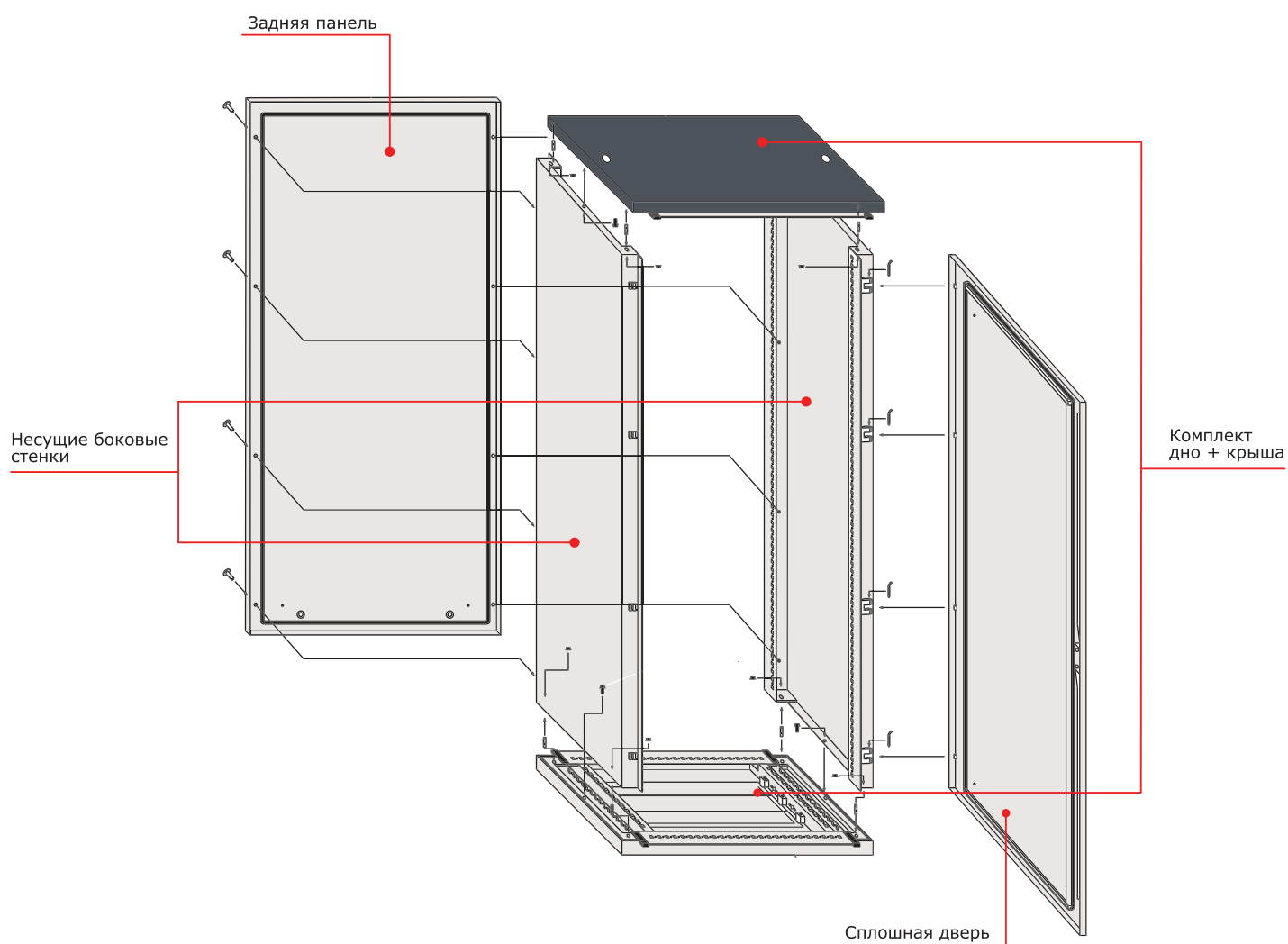
- две боковые панели, монтажные аксессуары.

Чертежи:

- см. на диске.

Размеры шкафа, мм		Код
глубина	высота	
300	1000	R5DL1030
400		R5DL1040
300	1200	R5DL1230
400		R5DL1240
300	1400	R5DL1430
400		R5DL1440
300	1600	R5DL1630
400		R5DL1640
300	1800	R5DL1830
400		R5DL1840
500		R5DL1850
600		R5DL1860
300	2000	R5DL2030
400		R5DL2040
500		R5DL2050
600		R5DL2060

Схема монтажа шкафа DAE

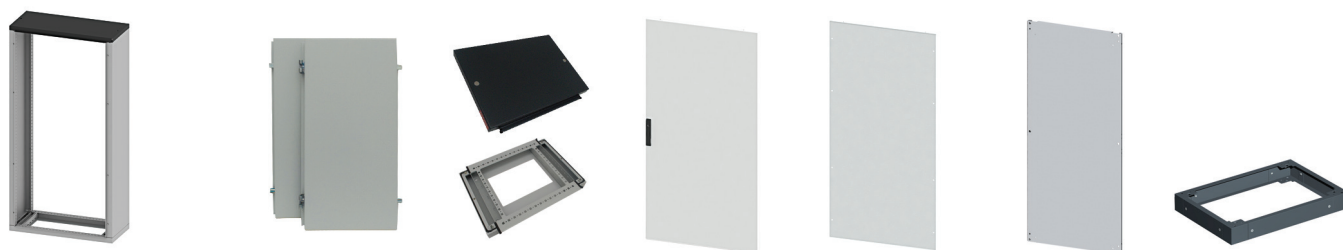


Основные элементы каркаса:

- основание и крыша – заказываются одним кодом. Основные параметры для выбора: ширина и глубина шкафа;
- боковые панели – заказываются одним кодом, в комплект поставки входят две панели. Основные параметры для выбора: высота и глубина шкафа.

Внимание: остальные элементы для шкафа DAE (дверь, задняя панель, цоколь и т. д.) используются из общего ассортимента (стр. 68)

Таблица подбора оборудования



Размеры шкафа, мм			Комплект боковых панелей	Комплект дно+крыша	Сплошная дверь	Задняя панель	Монтажная плата	Цоколь 100 мм
глубина	высота	ширина						
300	1000	600	R5DL1030	R5DTB63	R5CPE1060	R5CRE1060	R5PCE1060	R5ZE631
400			R5DL1040	R5DTB64	R5CPE1060	R5CRE1060	R5PCE1060	R5ZE641
300		800	R5DL1030	R5DTB83	R5CPE1080	R5CRE1080	R5PCE1080	R5ZE831
400			R5DL1040	R5DTB84	R5CPE1080	R5CRE1080	R5PCE1080	R5ZE841
300		1000	R5DL1030	R5DTB103	R5CPE10100	R5CRE10100	R5PCE10100	R5ZE1031
400			R5DL1040	R5DTB104	R5CPE10100	R5CRE10100	R5PCE10100	R5ZE1041
300	1200	600	R5DL1230	R5DTB63	R5CPE1260	R5CRE1260	R5PCE1260	R5ZE631
400			R5DL1240	R5DTB64	R5CPE1260	R5CRE1260	R5PCE1260	R5ZE641
300		800	R5DL1230	R5DTB83	R5CPE1280	R5CRE1280	R5PCE1280	R5ZE831
400			R5DL1240	R5DTB84	R5CPE1280	R5CRE1280	R5PCE1280	R5ZE841
300		1000	R5DL1230	R5DTB103	R5CPE12100	R5CRE12100	R5PCE12100	R5ZE1031
400			R5DL1240	R5DTB104	R5CPE12100	R5CRE12100	R5PCE12100	R5ZE1041
300	1400	600	R5DL1430	R5DTB63	R5CPE1460	R5CRE1460	R5PCE1460	R5ZE631
400			R5DL1440	R5DTB64	R5CPE1460	R5CRE1460	R5PCE1460	R5ZE641
300		800	R5DL1430	R5DTB83	R5CPE1480	R5CRE1480	R5PCE1480	R5ZE831
400			R5DL1440	R5DTB84	R5CPE1480	R5CRE1480	R5PCE1480	R5ZE841
300		1000	R5DL1430	R5DTB103	R5CPE14100	R5CRE14100	R5PCE14100	R5ZE1031
400			R5DL1440	R5DTB104	R5CPE14100	R5CRE14100	R5PCE14100	R5ZE1041
300	1600	600	R5DL1630	R5DTB63	R5CPE1660	R5CRE1660	R5PCE1660	R5ZE631
400			R5DL1640	R5DTB64	R5CPE1660	R5CRE1660	R5PCE1660	R5ZE641
300		800	R5DL1630	R5DTB83	R5CPE1680	R5CRE1680	R5PCE1680	R5ZE831
400			R5DL1640	R5DTB84	R5CPE1680	R5CRE1680	R5PCE1680	R5ZE841
300		1000	R5DL1630	R5DTB103	R5CPE16100	R5CRE16100	R5PCE16100	R5ZE1031
400			R5DL1640	R5DTB104	R5CPE16100	R5CRE16100	R5PCE16100	R5ZE1041

Аксессуары для шкафов

Общие

Секционирование

Монтаж шинных трасс

Контроль микроклимата

Освещение



Стр. 68



Стр. 99



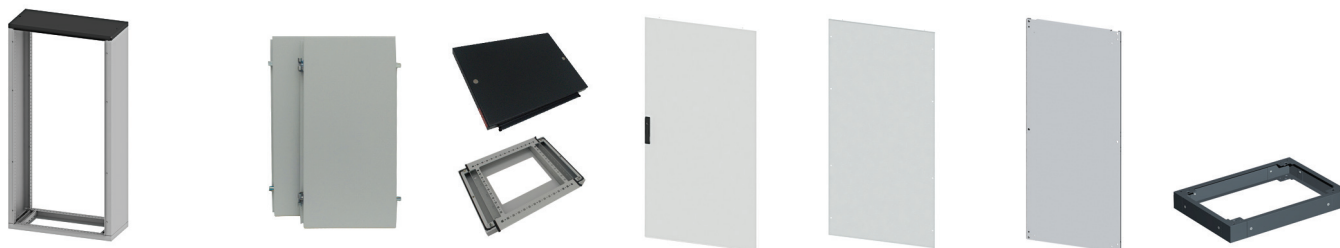
Стр. 111



Стр. 205



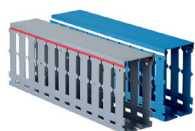
Стр. 114



Размеры шкафа, мм			Комплект боковых панелей	Комплект дно+крыша	Сплошная дверь	Задняя панель	Монтажная плата	Цоколь 100 мм
глубина	высота	ширина						
300	1800	600	R5DL1830	R5DTB63	R5CPE1860	R5CRE1860	R5PCE1860	R5ZE631
400			R5DL1840	R5DTB64	R5CPE1860	R5CRE1860	R5PCE1860	R5ZE641
500			R5DL1850	R5DTB65	R5CPE1860	R5CRE1860	R5PCE1860	R5ZE651
600			R5DL1860	R5DTB66	R5CPE1860	R5CRE1860	R5PCE1860	R5ZE661
300		800	R5DL1830	R5DTB83	R5CPE1880	R5CRE1880	R5PCE1880	R5ZE831
400			R5DL1840	R5DTB84	R5CPE1880	R5CRE1880	R5PCE1880	R5ZE841
500			R5DL1850	R5DTB85	R5CPE1880	R5CRE1880	R5PCE1880	R5ZE851
600			R5DL1860	R5DTB86	R5CPE1880	R5CRE1880	R5PCE1880	R5ZE861
400		1000	R5DL1840	R5DTB104	R5CPE18100	R5CRE18100	R5PCE18100	R5ZE1041
500			R5DL1850	R5DTB105	R5CPE18100	R5CRE18100	R5PCE18100	R5ZE1051
600			R5DL1860	R5DTB106	R5CPE18100	R5CRE18100	R5PCE18100	R5ZE1061
400		1200	R5DL1840	R5DTB124	R5CPE18120	R5CRE18120	R5PCE18120	R5ZE1241
500			R5DL1850	R5DTB125	R5CPE18120	R5CRE18120	R5PCE18120	R5ZE1251
600			R5DL1860	R5DTB126	R5CPE18120	R5CRE18120	R5PCE18120	R5ZE1261
300		2000	R5DL2030	R5DTB63	R5CPE2060	R5CRE2060	R5PCE2060	R5ZE631
400		600	R5DL2040	R5DTB64	R5CPE2060	R5CRE2060	R5PCE2060	R5ZE641
500			R5DL2050	R5DTB65	R5CPE2060	R5CRE2060	R5PCE2060	R5ZE651
600			R5DL2060	R5DTB66	R5CPE2060	R5CRE2060	R5PCE2060	R5ZE661
300		800	R5DL2030	R5DTB83	R5CPE2080	R5CRE2080	R5PCE2080	R5ZE831
400			R5DL2040	R5DTB84	R5CPE2080	R5CRE2080	R5PCE2080	R5ZE841
500			R5DL2050	R5DTB85	R5CPE2080	R5CRE2080	R5PCE2080	R5ZE851
600			R5DL2060	R5DTB86	R5CPE2080	R5CRE2080	R5PCE2080	R5ZE861
400		1000	R5DL2040	R5DTB104	R5CPE20100	R5CRE20100	R5PCE20100	R5ZE1041
500			R5DL2050	R5DTB105	R5CPE20100	R5CRE20100	R5PCE20100	R5ZE1051
600			R5DL2060	R5DTB106	R5CPE20100	R5CRE20100	R5PCE20100	R5ZE1061
400		1200	R5DL2040	R5DTB124	R5CPE20120	R5CRE20120	R5PCE20120	R5ZE1241
500			R5DL2050	R5DTB125	R5CPE20120	R5CRE20120	R5PCE20120	R5ZE1251
600			R5DL2060	R5DTB126	R5CPE20120	R5CRE20120	R5PCE20120	R5ZE1261

Дополнительное оборудование

Перфокороб



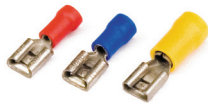
Стр. 268

Монтажные аксессуары



Стр. 287

Наконечники и инструменты



Стр. 300

Спейсеры и изоляторы



Стр. 330

Маркировка



Стр. 342

Кнопки, кулачковые переключатели



Стр. 462

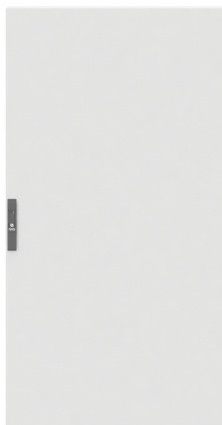
Клеммные зажимы



Стр. 355

Аксессуары для напольных шкафов

Сплошная дверь

**Назначение:**

- ограничение доступа к установленному в шкафу оборудованию.

Материал:

- сталь 2 мм, порошковое покрытие RAL 7035.

Отличительные особенности:

- укомплектована внутренней усиливающей рамой;
- угол открытия двери – 130°;
- специальный уплотнитель по внутреннему периметру, обеспечивающий степень защиты до IP65;
- укомплектована стандартной ручкой со встроенным замком;
- в двери установлен замок под ключ с двойной бородкой;
- для ширины от 1200 мм (включительно) двери исполняются двустворчатыми;
- в комплект поставки входят все необходимые элементы для монтажа дверей к каркасу шкафа.

Комплект поставки:

- дверь, замок, монтажные аксессуары.

Чертежи:

- см. на диске.

Размеры шкафа, мм		Кол-во створок	Код
высота	ширина		
1000	600	1	R5CPE1060
	800	1	R5CPE1080
	1000	1	R5CPE10100
1200	600	1	R5CPE1260
	800	1	R5CPE1280
	1000	1	R5CPE12100
1400	600	1	R5CPE1460
	800	1	R5CPE1480
	1200*	2	R5CPE14120
	1600*	2	R5CPE14160
1600	400	1	R5CPE1640
	600	1	R5CPE1660
	800	1	R5CPE1680
	1000	1	R5CPE16100
	1200*	2	R5CPE16120
1800	300	1	R5CPE1830
	400	1	R5CPE1840
	600	1	R5CPE1860
	800	1	R5CPE1880
	1000	1	R5CPE18100
	1200*	2	R5CPE18120
2000	300	1	R5CPE2030
	400	1	R5CPE2040
	600	1	R5CPE2060
	800	1	R5CPE2080
	1000	1	R5CPE20100
	1200*	2	R5CPE20120
	1400*	2	R5CPE20140
2200	1600*	2	R5CPE20160
	300	1	R5CPE2230
	400	1	R5CPE2240
	600	1	R5CPE2260
	800	1	R5CPE2280
	1000	1	R5CPE22100
	1200*	2	R5CPE22120

* Дверь двустворчатая

Двустворчатая дверь



Назначение:

- ограничение доступа к установленному в шкафу оборудованию.

Материал:

- сталь 2 мм, порошковое покрытие RAL 7035.

Отличительные особенности:

- укомплектована внутренней усиливающей рамой;
- угол открытия двери – 130°;
- имеет уплотнитель по внутреннему периметру, обеспечивающий степень защиты до IP65;
- укомплектована стандартной ручкой со встроенным замком;
- в двери установлен замок под ключ с двойной бородкой;
- в комплект поставки входят все необходимые элементы для монтажа дверей к каркасу шкафа.

Комплект поставки:

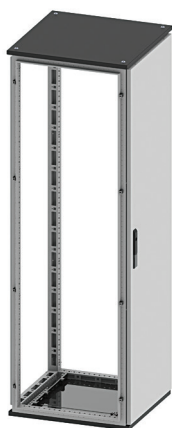
- дверь, замок, монтажные аксессуары.

Чертежи:

- см. на диске.

Размеры шкафа, мм		Код
высота	ширина	
1400	800	R5CPE1481
1600	800	R5CPE1681
	1000	R5CPE16101
1800	800	R5CPE1881
	1000	R5CPE18101
2000	800	R5CPE2081
	1000	R5CPE20101
2200	800	R5CPE2281
	1000	R5CPE22101

Боковая сплошная дверь



Назначение:

- ограничение доступа к установленному в шкафу оборудованию.

Материал:

- сталь 2 мм, порошковое покрытие RAL 7035.

Отличительные особенности:

- укомплектована внутренней усиливающей рамой;
- имеет уплотнитель по внутреннему периметру, обеспечивающий степень защиты до IP65;
- укомплектована стандартной ручкой со встроенным замком;
- в двери установлен замок под ключ с двойной бородкой;
- максимальный угол открытия двери до 100°.

Комплект поставки:

- дверь, замок, монтажные аксессуары.

Чертежи:

- см. на диске.

Размеры шкафа, мм		Код
глубина	высота	
500	1800	R5CPLE1850
600		R5CPLE1860
800		R5CPLE1880
500	2000	R5CPLE2050
600		R5CPLE2060
800		R5CPLE2080
500	2200	R5CPLE2250
600		R5CPLE2260
800		R5CPLE2280

Прозрачная дверь

**Назначение:**

- ограничение доступа к установленному в шкафу оборудованию.

Материал:

- сталь 2 мм, порошковое покрытие RAL 7035;
- ударопрочное стекло толщиной 4 мм.

Отличительные особенности:

- имеет уплотнитель по внутреннему периметру, обеспечивающий степень защиты до IP65;
- угол открытия двери – 130°;
- укомплектована стандартной ручкой со встроенным замком;
- в двери установлен замок под ключ с двойной бородкой;
- в комплект поставки входят все необходимые элементы для монтажа дверей к каркасу шкафа.

Комплект поставки:

- дверь, замок, монтажные аксессуары.

Чертежи:

- см. на диске.

Размеры шкафа, мм		Код
высота	ширина	
1000	600	R5CPTE1060
	800	R5CPTE1080
	1000	R5CPTE10100
1200	600	R5CPTE1260
	800	R5CPTE1280
	1000	R5CPTE12100
1400	600	R5CPTE1460
	800	R5CPTE1480
	1000	R5CPTE14100
1600	600	R5CPTE1660
	800	R5CPTE1680
	1000	R5CPTE16100
1800	600	R5CPTE1860
	800	R5CPTE1880
	1000	R5CPTE18100
2000	600	R5CPTE2060
	800	R5CPTE2080
	1000	R5CPTE20100
2200	600	R5CPTE2260
	800	R5CPTE2280
	1000	R5CPTE22100

Затемненная прозрачная дверь

**Назначение:**

- ограничение доступа к установленному в шкафу оборудованию.

Материал:

- сталь 2 мм, порошковое покрытие RAL 7035;
- затемненное ударопрочное стекло толщиной 4 мм.

Отличительные особенности:

- имеет уплотнитель по внутреннему периметру, обеспечивающий степень защиты до IP65;
- укомплектована стандартной ручкой со встроенным замком, двойная бородка;
- в комплект поставки входят все необходимые элементы для монтажа дверей к каркасу шкафа.

Комплект поставки:

- дверь, замок, монтажные аксессуары.

Чертежи:

- аналогичны чертежам для прозрачных дверей R5CPTE* (см. на диске).

Размеры шкафа, мм		Код
высота	ширина	
1600	600	R5CPTED1660
	800	R5CPTED1680
1800	600	R5CPTED1860
	800	R5CPTED1880
2000	600	R5CPTED2060
	800	R5CPTED2080

Внутренняя дверь



Назначение:

- монтаж элементов управления и сигнализации.

Материал:

- сталь 2 мм, порошковое покрытие RAL 7035.

Отличительные особенности:

- обеспечивает уровень защиты IP20.

Комплект поставки:

- дверь, монтажная рама, 2 замка, монтажные аксессуары.

Чертежи:

- см. на диске.

Размеры шкафа, мм		Код
высота	ширина	
1000	600	R5PIE1060
	800	R5PIE1080
	1000	R5PIE10100
1200	600	R5PIE1260
	800	R5PIE1280
	1000	R5PIE12100
1400	600	R5PIE1460
	800	R5PIE1480
	1000	R5PIE14100
1600	600	R5PIE1660
	800	R5PIE1680
	1000	R5PIE16100
1800	600	R5PIE1860
	800	R5PIE1880
	1000	R5PIE18100
2000	600	R5PIE2060
	800	R5PIE2080
	1000	R5PIE20100
2200	600	R5PIE2260
	800	R5PIE2280
	1000	R5PIE22100

Горизонтальные дверные рейки



Назначение:

- монтаж оборудования на внутренней плоскости двери.

Материал:

- оцинкованная сталь 2 мм.

Отличительные особенности:

- монтаж производится к усиливающей раме двери.

Комплект поставки:

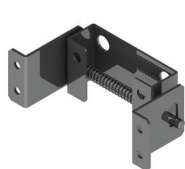
- 10 реек, монтажные аксессуары.

Чертежи:

- см. на диске.

Ширина двери, мм	Код
500	R5TPE50
600	R5TPE60
700	R5TPE70
800	R5TPE80
1000	R5TPE100

Устройство взаимной блокировки двери



R5AE01



R5AEL01

Назначение:

- блокирует открытие двери, если не открыта основная дверь.

Материал:

- оцинкованная сталь 2,5 мм.

Комплект поставки:

- блокиратор, монтажные аксессуары.

Чертежи:

- см. на диске.

Описание	Код
Последовательное соединение дверей	R5AE01
Примыкающее соединение дверей	R5AEL01

Ограничитель угла открытия двери до 90°



Назначение:

- изменение угла открытия дверь.

Материал:

- оцинкованная сталь 2 мм.

Отличительные особенности:

- максимальный угол открытия двери при использовании ограничителя составляет 90°.

Комплект поставки:

- ограничитель, монтажные аксессуары.

Чертежи:

- см. на диске.

Описание	Код
Для сплошных дверей	R5AE02
Для прозрачных дверей	R5AE09

Петли на 180°



Назначение:

- изменение угла открытия двери.

Материал:

- легированный штампованный алюминий RAL 9005.

Отличительные особенности:

- максимальный угол открытия двери при использовании ограничителя составляет 180°.

Комплект поставки:

- 4 петли, монтажные аксессуары.

Описание	Код
Дверные петли, угол открытия 180°	R5CE248

Поворотная ручка



Назначение:

- защита от несанкционированного доступа.

Материал:

- пластик.

Отличительные особенности:

- личинки в замках взаимозаменяемы.

Описание	Материал ручка/личинка	Код
Комплект замка: поворотная ручка, цилиндр с двойной бородкой 3 мм	пластик/металл	R5CE207
Комплект замка: поворотная ручка, цилиндр под универсальный ключ, ключ	пластик/металл	R5CE201

Стандартная ручка



Назначение:

- защита от несанкционированного доступа.

Материал:

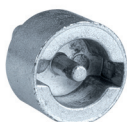
- пластик.

Отличительные особенности:

- личинки в замках взаимозаменяемы.

Описание	Материал ручка/личинка	Код
Комплект замка: ручка, цилиндр с двойной бородкой 3 мм	пластик/металл	R5CE202
Комплект замка: ручка, цилиндр FIAT	пластик/металл	R5CE203

Сменные личинки для замка



Назначение:

- защита от несанкционированного доступа.

Материал:

- пластик/металл.

Отличительные особенности:

- ключ заказывается отдельным кодом.

Комплект поставки:

- личинка.

Личинки, ключи	Описание	Размер, мм	Материал личинка/ключ	Код	
				ключ	личинка
	Под ключ с двойной бородкой	3	металл/металл	R5CE230	R5CE219
	Под треугольный ключ	8	металл/металл	R5CE236	R5CE214
		7		R5CE235	R5CE213
	Под ключ типа FIAT	–	металл/металл	R5CE237	R5CE262
	Под квадратный ключ	7	металл/металл	R5CE233	R5CE211
		8		R5CE234	R5CE212

Улучшенная ручка



Назначение:

- защита от несанкционированного доступа.

Материал:

- пластик/металл.

Отличительные особенности:

- конструкция ручки предусматривает наличие защитной шторки для предотвращения попадания пыли и влаги в механизм замка;
- ручка комплектуется замком под индивидуальный ключ;
- конструкция ручки предотвращает самопроизвольный проворот механизма замка при вибронгрузках. Рекомендуется применять ручку при эксплуатации шкафов в сейсмоопасных зонах (с применением сейсмокомплекта – стр. 83) или в зонах с возможными вибронгрузками.

Комплект поставки:

- ручка с замком, ключ, монтажные аксессуары.

Чертеж:

- см. на диске.

Описание	Код
Дверная ручка с улучшенным дизайном	R5CE270

Задняя панель



Назначение:

- ограничение доступа к установленному в шкафу оборудованию.

Материал:

- сталь 1,5 мм, порошковое покрытие RAL 7035.

Отличительные особенности:

- имеет уплотнитель по внутреннему периметру, обеспечивающий степень защиты до IP65;
- для ширины шкафа от 1200 мм (включительно), выполняется из 2-х частей;
- монтажные отверстия находятся в углублениях с внешней стороны панелей, что обеспечивает единую плоскость панели и метизов;
- в комплект поставки входят все необходимые элементы для монтажа панелей к каркасу шкафа.

Комплект поставки:

- задняя панель, монтажные аксессуары.

Чертежи:

- см. на диске.

Размеры шкафа, мм		Код
высота	ширина	
1000	600	R5CRE1060
	800	R5CRE1080
	1000	R5CRE10100
1200	600	R5CRE1260
	800	R5CRE1280
	1000	R5CRE12100
1400	600	R5CRE1460
	800	R5CRE1480
	1200	R5CRE14120
	1600	R5CRE14160
1600	400	R5CRE1640
	600	R5CRE1660
	800	R5CRE1680
	1000	R5CRE16100
	1200	R5CRE16120
1800	300	R5CRE1830
	400	R5CRE1840
	600	R5CRE1860
	800	R5CRE1880
	1000	R5CRE18100
	1200	R5CRE18120
2000	300	R5CRE2030
	400	R5CRE2040
	600	R5CRE2060
	800	R5CRE2080
	1000	R5CRE20100
	1200	R5CRE20120
	1400	R5CRE20140
	1600	R5CRE20160
2200	300	R5CRE2230
	400	R5CRE2240
	600	R5CRE2260
	800	R5CRE2280
	1000	R5CRE22100
	1200	R5CRE22120

Боковые панели



Назначение:

- ограничение доступа к установленному в шкафу оборудованию.

Материал:

- сталь 1,5 мм, порошковое покрытие RAL 7035.

Отличительные особенности:

- специальный уплотнитель по внутреннему периметру, обеспечивающий степень защиты до IP65;
- монтажные отверстия находятся в углублениях с внешней стороны панелей, что обеспечивает единую плоскость панели и метизов;
- в комплект поставки входят все необходимые элементы для монтажа панелей к каркасу шкафа.

Комплект поставки:

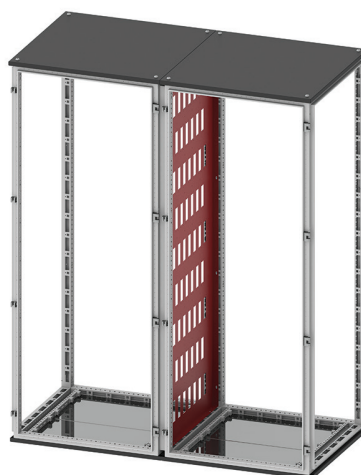
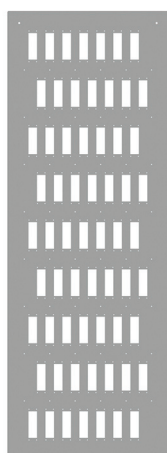
- две боковые панели, монтажные аксессуары.

Чертежи:

- см. на диске.

Размеры шкафа, мм		Код
глубина	высота	
400	1400	R5LE1442
500		R5LE1452
400	1600	R5LE1642
500		R5LE1652
600		R5LE1662
400		R5LE1842
500	1800	R5LE1852
600		R5LE1862
800		R5LE1882
1000		R5LE18102
1200		R5LE18122
400	2000	R5LE2042
500		R5LE2052
600		R5LE2062
800		R5LE2082
1000		R5LE20102
1200		R5LE20122
500	2200	R5LE2252
600		R5LE2262
800		R5LE2282
1000		R5LE22102
1200		R5LE22122

Панели для промышленных разъемов



Назначение:

- монтаж 24-х полюсных разъемов.

Материал:

- оцинкованная сталь 2 мм.

Отличительные особенности:

- обеспечивает уровень защиты IP30.

Комплект поставки:

- панель, монтажные аксессуары.

Чертежи:

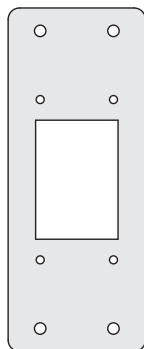
- см. на диске.

Размеры шкафа, мм		Кол-во отверстий	Код
глубина	высота		
400	1800	24 (3x8)	R5PCDE1840
500		32 (4x8)	R5PCDE1850
600		40 (5x8)	R5PCDE1860
800		56 (7x8)	R5PCDE1880
400	2000	27 (3x9)	R5PCDE2040
500		36 (4x9)	R5PCDE2050
600		45 (5x9)	R5PCDE2060
800		63 (7x9)	R5PCDE2080

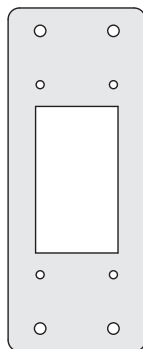
Переходники для панелей с промышленными разъемами



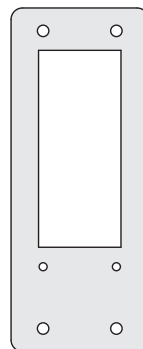
R5AD2400
Заглушка сплошная



R5AD2406
Переходник 24 → 6



R5AD2410
Переходник 24 → 10



R5AD2416
Переходник 24 → 16

Назначение:

- закрытие неиспользуемых отверстий и перехода на разъемы с меньшим количеством полюсов.

Материал:

- оцинкованная сталь 2 мм.

Комплект поставки:

- 4 переходника, монтажные аксессуары.

Чертежи:

- см. на диске.

Переходник	Код
Глухой	R5AD2400
24-6	R5AD2406
24-10	R5AD2410
24-16	R5AD2416

Монтажная плата



Назначение:

- монтаж оборудования.

Материал:

- оцинкованная сталь 2 или 3 мм (в зависимости от ширины).

Отличительные особенности:

- возможная регулировка по глубине с шагом 25 мм (при установке платы);
- номинальная статическая нагрузка до 600 кг;
- при монтаже тяжелого оборудования более 600 кг необходимо усиление платы специальными профилями (стр. 78).

Комплект поставки:

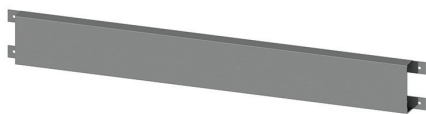
- монтажная плата, крепеж, монтажные аксессуары.

Чертежи:

- см. на диске.

Размеры шкафа, мм		Код
высота	ширина	
1000	600	R5PCE1060
	800	R5PCE1080
	1000	R5PCE10100
1200	600	R5PCE1260
	800	R5PCE1280
	1000	R5PCE12100
1400	600	R5PCE1460
	800	R5PCE1480
	1000	R5PCE14100
	1200	R5PCE14120
1600	1600	R5PCE14160
	400	R5PCE1640
	600	R5PCE1660
	800	R5PCE1680
	1000	R5PCE16100
1800	1200	R5PCE16120
	300	R5PCE1830
	400	R5PCE1840
	600	R5PCE1860
	800	R5PCE1880
	1000	R5PCE18100
2000	1200	R5PCE18120
	300	R5PCE2030
	400	R5PCE2040
	600	R5PCE2060
	800	R5PCE2080
	1000	R5PCE20100
	1200	R5PCE20120
	1400	R5PCE20140
2200	1600	R5PCE20160
	300	R5PCE2230
	400	R5PCE2240
	600	R5PCE2260
	800	R5PCE2280
	1000	R5PCE22100
	1200	R5PCE22120

Усиливающий профиль для монтажной платы



Назначение:

- увеличение несущей способности монтажной платы при превышении номинальных статических нагрузок (не более 25 % от номинала).

Материал:

- оцинкованная сталь 2 мм.

Комплект поставки:

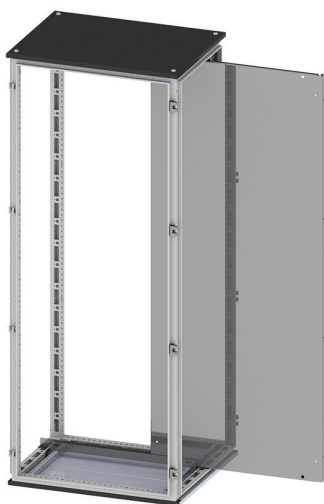
- 2 профиля, монтажные аксессуары.

Чертежи:

- см. на диске.

Ширина платы, мм	Код
600	R5RPC60
800	R5RPC80
1000	R5RPC100
1200	R5RPC120
1400	R5RPC140
1600	R5RPC160

Монтажная плата с боковой загрузкой



Назначение:

- монтаж оборудования.

Материал:

- оцинкованная сталь 2 или 3 мм (в зависимости от ширины).

Отличительные особенности:

- возможна регулировка по глубине с шагом 25 мм (при установке платы);
- номинальная статическая нагрузка до 600 кг;
- при монтаже тяжелого оборудования весом более 600 кг необходимо усиление платы специальным профилем R5RPCSE30 (длина профиля 3 м).

Комплект поставки:

- монтажная плата, крепеж, монтажные аксессуары.

Чертежи:

- см. на диске.

Размеры шкафа, мм		Код
высота	ширина	
1600	600	R5PCSE1660
	800	R5PCSE1680
	1000	R5PCSE16100
	1200	R5PCSE16120
1800	600	R5PCSE1860
	800	R5PCSE1880
	1000	R5PCSE18100
	1200	R5PCSE18120
2000	600	R5PCSE2060
	800	R5PCSE2080
	1000	R5PCSE20100
	1200	R5PCSE20120
	1400	R5PCSE20140
	1600	R5PCSE20160
2200	600	R5PCSE2260
	800	R5PCSE2280
	1000	R5PCSE22100
	1200	R5PCSE22120

Частичная монтажная плата



Назначение:

- монтаж оборудования.

Материал:

- оцинкованная сталь 2,5 мм.

Отличительные особенности:

- возможна регулировка по глубине с шагом 25 мм (при установке платы);
- для монтажа дополнительно необходимо заказать боковые рейки R5PDL*** или R5TLE*** (стр. 92).

Комплект поставки:

- монтажная плата, крепеж, монтажные аксессуары.

Чертеж:

- см. на диске.

Ширина шкафа, мм	Высота платы, мм	Код
600	600	R5PCPE66
	800	R5PCPE86
	1000	R5PCPE106
	1200	R5PCPE126
800	600	R5PCPE68
	800	R5PCPE88
	1000	R5PCPE108
	1200	R5PCPE128
1000	600	R5PCPE610
	800	R5PCPE810
	1000	R5PCPE1010
	1200	R5PCPE1210

Дополнительная монтажная плата



Назначение:

- монтаж оборудования.

Материал:

- оцинкованная сталь 2,5 мм.

Отличительные особенности:

- устанавливается с задней стороны основной монтажной платы, что позволяет обеспечить двустороннее размещение оборудования на платах.

Комплект поставки:

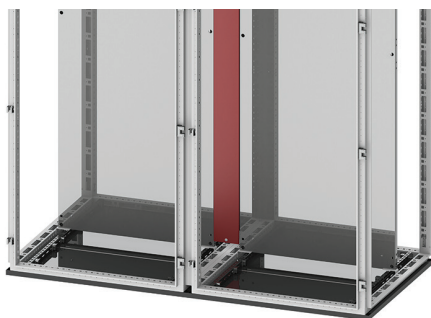
- монтажная плата, монтажные аксессуары.

Чертежи:

- см. на диске.

Размеры шкафа, мм		Код
высота	ширина	
1800	600	R5PSP1860
	800	R5PSP1880
	1000	R5PSP18100
	1200	R5PSP18120
2000	600	R5PSP2060
	800	R5PSP2080
	1000	R5PSP20100
	1200	R5PSP20120

Промежуточная монтажная плата



Назначение:

- обеспечение непрерывной монтажной плоскости.

Материал:

- оцинкованная сталь 2,5 мм.

Отличительные особенности:

- при объединении шкафов в общую линию плата обеспечивает единую монтажную плоскость для установки оборудования.

Комплект поставки:

- монтажная плата, монтажные аксессуары.

Чертежи:

- см. на диске.

Высота шкафа, мм	Код
1400	R5PIE14
1600	R5PIE16
1800	R5PIE18
2000	R5PIE20
2200	R5PIE22

Набор монтажных аксессуаров для монтажной платы



R5AE05



R5AE06

Назначение:

- фиксация монтажной платы.

Материал:

- оцинкованная сталь 3 мм.

Комплект поставки:

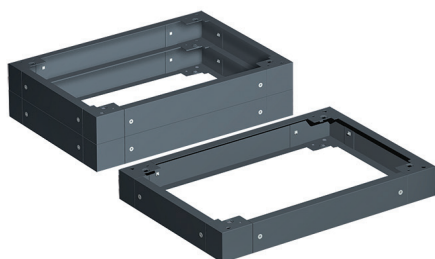
- 2 крепежа, монтажные аксессуары.

Чертежи:

- см. на диске.

Описание	Код
Стандартный набор монтажных аксессуаров для монтажной платы	R5AE05
Набор монтажных аксессуаров для глубокой установки монтажной платы	R5AE06

Цоколь



Назначение:

- удобство установки шкафа и ввода кабеля.

Материал:

- сталь 2 мм, порошковое покрытие RAL 7011.

Отличительные особенности:

- цоколь является разборным, состоит из боковых, передней, задней панели и 4-х опорных углов;
- заказывается одним кодом.

Комплект поставки:

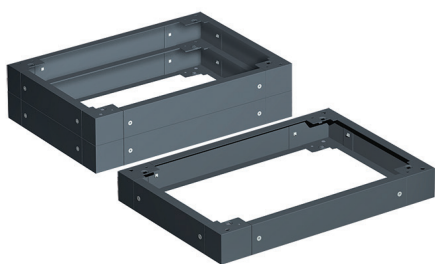
- составные части цоколя, монтажные аксессуары.

Чертеж:

- см. на диске.

Высота цоколя, мм	Ширина шкафа, мм	Глубина шкафа, мм						
		300	400	500	600	800	1000	1200
100	200	–	–	R5ZE251	R5ZE261	R5ZE281	–	–
	300	–	R5ZE341	R5ZE351	R5ZE361	R5ZE381	–	–
	400	–	R5ZE441	R5ZE451	R5ZE641	R5ZE841	R5ZE1041	R5ZE1241
	600	R5ZE631	R5ZE641	R5ZE651	R5ZE661	R5ZE861	R5ZE1061	R5ZE1261
	800	R5ZE831	R5ZE841	R5ZE851	R5ZE861	R5ZE881	R5ZE1081	R5ZE1281
	1000	R5ZE1031	R5ZE1041	R5ZE1051	R5ZE1061	R5ZE1081	R5ZE10101	R5ZE12101
	1200	–	R5ZE1241	R5ZE1251	R5ZE1261	R5ZE1281	R5ZE12101	–
	1400	–	R5ZE1441	R5ZE1451	R5ZE1461	R5ZE1481	–	–
	1600	–	R5ZE1641	R5ZE1651	R5ZE1661	R5ZE1681	–	–
200	200	–	–	R5ZE252	R5ZE262	R5ZE282	–	–
	300	–	R5ZE342	R5ZE352	R5ZE362	R5ZE382	–	–
	400	–	R5ZE442	R5ZE452	R5ZE642	R5ZE842	R5ZE1042	R5ZE1242
	600	R5ZE632	R5ZE642	R5ZE652	R5ZE662	R5ZE862	R5ZE1062	R5ZE1262
	800	R5ZE832	R5ZE842	R5ZE852	R5ZE862	R5ZE882	R5ZE1082	R5ZE1282
	1000	R5ZE1032	R5ZE1042	R5ZE1052	R5ZE1062	R5ZE1082	R5ZE10102	R5ZE12102
	1200	–	R5ZE1242	R5ZE1252	R5ZE1262	R5ZE1282	R5ZE12102	–
	1400	–	R5ZE1442	R5ZE1452	R5ZE1462	R5ZE1482	–	–
	1600	–	R5ZE1642	R5ZE1652	R5ZE1662	R5ZE1682	–	–

Цоколь для углового шкафа



Назначение:

- удобство установки шкафа и ввода кабеля.

Материал:

- сталь 2 мм, порошковое покрытие RAL 7011.

Отличительные особенности:

- цоколь является разборным, состоит из боковых, передней, задней панели и 4-х опорных углов;
- заказывается одним кодом;
- предназначен только для угловых шкафов.

Комплект поставки:

- составные части цоколя, монтажные аксессуары.

Чертежи:

- см. на диске.

Размеры шкафа, мм		Высота цоколя, мм	Код
глубина	ширина		
500	500	100	R5ZEA551
600	600	100	R5ZEA661
800	800	100	R5ZEA881
500	500	200	R5ZEA552
600	600	200	R5ZEA662
800	800	200	R5ZEA882

Внешняя точка заземления



Назначение:

- заземление напольных шкафов серии CQE/DAE.

Материал:

- латунь, резьба M8.

Отличительные особенности:

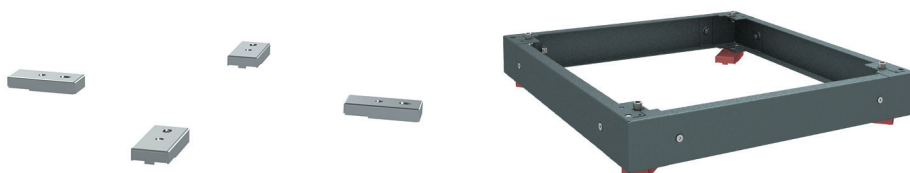
- обеспечивает замкнутый контур, сопротивление которого не превышает 0,1 Ом.

Комплект поставки:

- точка заземления, монтажные аксессуары.

Описание	Код
Комплект внешней точки заземления для CQE/DAE	R5EP01

Фиксаторы цоколя к полу



Назначение:

- фиксация цоколя к полу.

Материал:

- оцинкованная сталь.

Комплект поставки:

- 4 фиксатора, монтажные аксессуары.

Чертежи:

- см. на диске.

Описание	Код
Комплект фиксаторов цоколя к полу	R5KFP01

Регулируемые ножки



Назначение:

- установка шкафа по уровню.

Материал:

- винты M12, пластиковые опоры.

Отличительные особенности:

- полная высота ножки от 70 до 125 мм;
- максимальная статическая нагрузка на одну ножку – 300 кг.

Комплект поставки:

- 4 ножки, монтажные аксессуары.

Чертежи:

- см. на диске.

Описание	Полная высота ножки, мм	Код
Регулируемые ножки по высоте (до 50 мм)	70	R5A45
Регулируемые ножки по высоте (от 50 до 100 мм)	125	R5A53

Профиль для установки роликов



Назначение:

- облегчение транспортировки.

Материал:

- сталь 2 мм, порошковое покрытие RAL 7011.

Комплект поставки:

- 2 профиля, монтажные аксессуары.

Чертежи:

- см. на диске.

Глубина шкафа, мм	Код
400	R5A46
500	R5A47
600	R5A48
800	R5A49

Ролики со сдвоенными колесами



Назначение:

- облегчение транспортировки.

Отличительные особенности:

- 2 ролика из комплекта снабжены тормозными механизмами;
- максимальная статическая нагрузка на один ролик составляет 80 кг.

Комплект поставки:

- 4 ролика, монтажные аксессуары.

Описание	Код
Комплект роликов	R5A41

Сейсмокомплект



Назначение:

- усиление конструкции шкафа при установке в сейсмоопасных зонах.

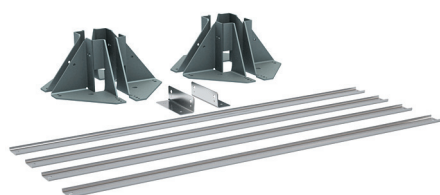
Материал:

- сталь.

Отличительные особенности:

- шкаф, укомплектованный данным комплектом, способен выдержать колебания до 9 баллов по шкале MSK-64;
- комплект состоит из 2-х элементов: сейсмококоль и комплект для усиления рамы шкафа;
- каждый элемент укомплектован всеми необходимыми аксессуарами для монтажа;
- при использовании сейсмокомплекта рекомендуется заменить штатную дверную ручку на ручку R5CE207 или R5CE270 (стр. 73);
- монтируется в стандартные шкафы CQE.

Комплект для усиления рамы шкафа



Назначение:

- усиление базовой конструкции шкафа CQE.

Материал:

- углы: сталь 4 мм, порошковое покрытие RAL 7011;
- С-профиль: оцинкованная сталь 2 мм;
- фиксатор для С-профиля: оцинкованная сталь 2 мм.

Отличительные особенности:

- монтируется на базовой конструкции шкафа CQE без дополнительной перфорации элементов шкафа;
- в комплект включены все необходимые для монтажа аксессуары.

Комплект поставки:

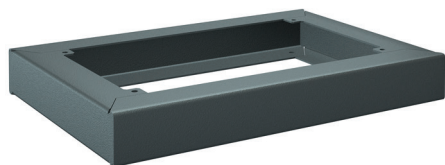
- 8 уголков, от 4 до 6 шт. С-профилей (в зависимости от габаритных размеров шкафа), от 2 до 4 шт. фиксаторов С-профиля (в зависимости от габаритных размеров шкафа), монтажные аксессуары.

Чертежи:

- см. на диске.

Размеры шкафа, мм			Код
высота	ширина	глубина	
1800	600	400	R5SK1864
	600	600	R5SK1866
	800	400	R5SK1884
	800	600	R5SK1886
	600	800	R5SK1868
	800	800	R5SK1888
2000	600	400	R5SK2064
	600	600	R5SK2066
	800	400	R5SK2084
	800	600	R5SK2086
	600	800	R5SK2068
	800	800	R5SK2088

Сейсмоцоколь



Назначение:

- усиление основания шкафа.

Материал:

- сталь 4 мм, порошковое покрытие RAL 7011.

Отличительные особенности:

- высота цоколя – 100 мм;
- цоколь поставляется полностью сварным;
- заказывается одним кодом;
- монтируется на базовой конструкции шкафа CQE без дополнительной перфорации элементов шкафа;
- в комплект включены все необходимые для монтажа аксессуары.

Комплект поставки:

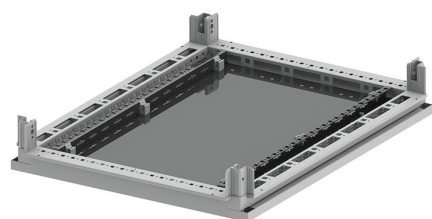
- цоколь, монтажные аксессуары.

Чертежи:

- см. на диске.

Размеры шкафа, мм		Высота цоколя, мм	Код
глубина	ширина		
400	600	100	R5ZE641SY
600		100	R5ZE661SY
800		100	R5ZE681SY
400	800	100	R5ZE841SY
600		100	R5ZE861SY
800		100	R5ZE881SY

Сплошное дно



Назначение:

- организация ввода кабеля и обеспечения высокой степени защиты IP.

Материал:

- оцинкованная сталь 2 мм.

Отличительные особенности:

- имеет уплотнитель по периметру платы, обеспечивающий степень защиты до IP65.

Комплект поставки:

- дно, монтажные аксессуары.

Чертежи:

- см. на диске.

Размеры шкафа, мм		Код
глубина	ширина	
400	400	R5FUC44
500		R5FUC45
600		R5FUC46
800		R5FUC48
300	600	R5FUC63
400		R5FUC64
500		R5FUC65
600		R5FUC66
800		R5FUC68
300		R5FUC83
400		R5FUC84
500		R5FUC85
600	800	R5FUC86
800		R5FUC88
300		R5FUC103
400		R5FUC104
500		R5FUC105
600		R5FUC106
800		R5FUC108

Уплотнитель для кабельного ввода



Назначение:

- организация ввода кабеля и обеспечение высокой степени защиты IP.

Материал:

- вспененный полиуретан.

Отличительные особенности:

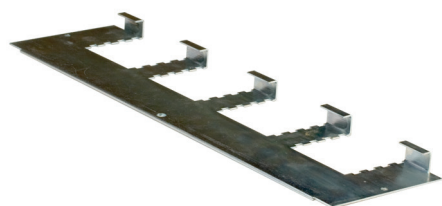
- сечение 25х25 мм;
- монтируется на стандартный кабельный ввод, которым по умолчанию снабжается каждый комплект "крыша-дно";
- степень защиты – IP54.

Комплект поставки:

- уплотнитель.

Ширина шкафа, мм	Код
400	R5FPC400
600	R5FPC600
800	R5FPC800
1000	R5FPC1000
1200	R5FPC1200
1400	R5FPC1400
1600	R5FPC1600

Панель для кабельного ввода



Назначение:

- организация ввода кабеля и обеспечения высокой степени защиты IP.

Материал:

- металл.

Отличительные особенности:

- сечение 25х25 мм;
- монтируется взамен стандартных кабельных вводов, которыми по умолчанию снабжается каждый комплект "крыша-дно";
- степень защиты – IP65.

Комплект поставки:

- 2 панели, монтажные аксессуары.

Чертежи:

- см. на диске.

Ширина шкафа, мм	Кол-во мест	Код
600	4	R5FMP600
800	6	R5FMP800
1000	8	R5FMP1000
1200	10	R5FMP1200

Кабельный ввод



Назначение:

- организация ввода кабеля и обеспечения высокой степени защиты IP.

Материал:

- полипропилен и термопластичный эластомер.

Отличительные особенности:

- степень защиты – IP65.

Комплект поставки:

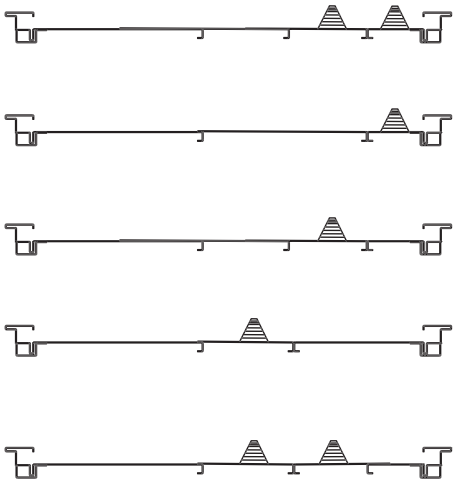
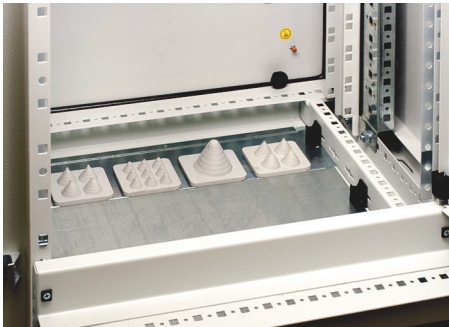
- 20 панелей.

Чертежи:

- см. на диске.

Кол-во вводов	Максимальный диаметр отверстия, мм	Код
1	47	R5MP01
4	21	R5MP04
9	13	R5MP09

Примеры схем сборки кабельных вводов



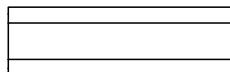
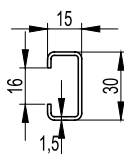
Кабельный зажим для С-профиля



- Назначение:**
- фиксация вводимого в шкаф кабеля.
- Материал:**
- оцинкованная сталь 2 мм, пластик.
- Отличительные особенности:**
- фиксируется к С-профилю;
 - каждый фиксатор снабжается диэлектрической пластиной для защиты кабеля;
 - фиксация кабеля осуществляется зажимом к С-профилю (к рейке С-типа);
- Комплект поставки:**
- от 15 до 50 фиксаторов (в зависимости от выбранного сечения) с диэлектрической пластиной.

Внешний диаметр кабеля, мм	Код
6–14	R5CABF14
12–18	R5CABF18
18–22	R5CABF22
22–30	R5CABF30
30–38	R5CABF38
38–42	R5CABF42
42–50	R5CABF50
50–64	R5CABF64
64–70	R5CABF70

DIN-рейка C1



Назначение:

- монтаж оборудования.

Материал:

- оцинкованная сталь.

Отличительные особенности:

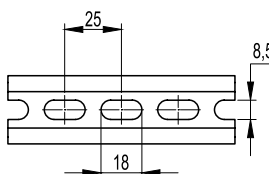
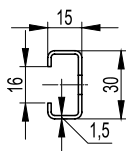
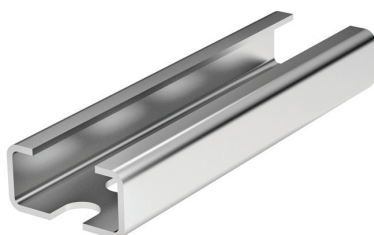
- рейки С-типа, непрерывная линия по центру основания, отличаются высокой прочностью и стойкостью к коррозии (до 40 минут в солевом растворе).

Технические условия:

- соответствуют DIN 50021SS.

Тип	Упаковка, м	Код
C1	20	02160

DIN-рейка C1F



Назначение:

- монтаж оборудования.

Материал:

- оцинкованная сталь.

Отличительные особенности:

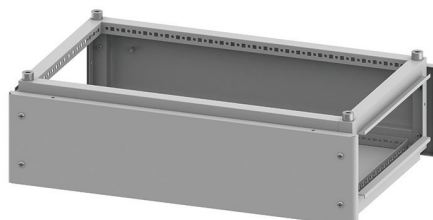
- рейки С-типа, наличие перфорации, отличаются высокой прочностью и стойкостью к коррозии (до 40 минут в солевом растворе).

Технические условия:

- соответствуют DIN 50021SS.

Тип	Упаковка, м	Код
C1F	20	02165

Надстроечный модуль



Назначение:

- ввод токоведущих элементов в шкаф.

Материал:

- сталь 1,5 мм, порошковое покрытие RAL 7035.

Отличительные особенности:

- все панели по периметру съемные, что обеспечивает всесторонний доступ к оборудованию при монтаже;
- для организации разделения между модулем и шкафом необходимо заказать крышку R5PDS*;
- крышка и боковые панели для модуля, заказываются отдельно;
- степень защиты – IP55.

Комплект поставки:

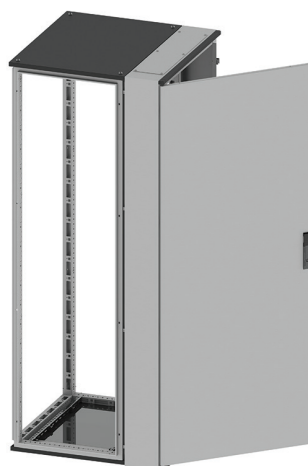
- модуль, монтажные аксессуары.

Чертежи:

- см. на диске.

Размеры шкафа, мм			Код		
глубина	высота	ширина	модуль	крышка	боковые панели
500	200	400	R5SCE45	R5PDS45	R5LSE50
		600	R5SCE65	R5PDS65	R5LSE50
		800	R5SCE85	R5PDS85	R5LSE50
		1000	R5SCE105	R5PDS105	R5LSE50
		1200	R5SCE125	R5PDS125	R5LSE50
600		400	R5SCE46	R5PDS46	R5LSE60
		600	R5SCE66	R5PDS66	R5LSE60
		800	R5SCE86	R5PDS86	R5LSE60
		1000	R5SCE106	R5PDS106	R5LSE60
		1200	R5SCE126	R5PDS126	R5LSE60

Кабельный отсек с боковой дверью



Назначение:

- ввод токоведущих элементов в шкаф.

Материал:

- каркас: сталь 1,5 мм, порошковое покрытие RAL 7035;
- дверь: сталь 2 мм, порошковое покрытие RAL 7035.

Отличительные особенности:

- отсек имеет фланцы для ввода кабеля, расположенные в крыше и основании отсека;
- дверь снабжена ручкой со стандартным замком под ключ с двойной бородкой 3 мм;
- степень защиты – IP55.

Комплект поставки:

- отсек, монтажные аксессуары.

Чертежи:

- см. на диске.

Размеры отсека, мм			Код
глубина	высота	ширина	
500	1800	200	R5CVCE18250
600			R5CVCE18260
800			R5CVCE18280
500	2000		R5CVCE20250
600			R5CVCE20260
800			R5CVCE20280

Угловой шкаф



Назначение:

- обеспечение непрерывности линейной сборки при повороте под углом 90°.

Материал:

- каркас: сталь 1,5 мм, порошковое покрытие RAL 7035;
- панели: сталь 1,5 мм, порошковое покрытие RAL 7035.

Отличительные особенности:

- рама шкафа имеет специальную конструкцию;
- для шкафов данного типа обязательно применение специального цоколя R5ZEA* (стр. 81);
- степень защиты – IP55.

Комплект поставки:

- каркас шкафа, две глухие панели, монтажные аксессуары.

Чертежи:

- см. на диске.

Размеры шкафа, мм			Код
глубина	высота	ширина	
500	1800	500	R5CQEA1855
600		600	R5CQEA1866
800		800	R5CQEA1888
500	2000	500	R5CQEA2055
600		600	R5CQEA2066
800		800	R5CQEA2088

Кабельный отсек с фронтальной дверью



Назначение:

- ввод токоведущих элементов в шкаф.

Материал:

- стойки: сталь 1,5 мм, порошковое покрытие RAL 7035;
- крыша и основание: сталь 1,5 мм, порошковое покрытие RAL 7011;
- дверь: сталь 2 мм, порошковое покрытие RAL 7035;
- задняя панель: сталь 1,5 мм, порошковое покрытие RAL 7035.

Отличительные особенности:

- отсеки выполняются в 2-х вариантах: без двери и задней панели, только рама; с дверью и задней панелью;

- независимо от компоновки, отсек не снабжается боковой панелью и цоколем.

Они заказываются отдельно и являются стандартными;

- для объединения отсека с основным шкафом применяются стандартные комплекты R5KE65 и усиленные R5KSRE65 и R5KRE65 (стр. 95).

Комплект поставки:

- кабельный отсек, монтажные аксессуары для сборки.

Размеры отсека, мм			Код отсека без двери и задней панели	Код отсека с дверью и задней панелью
глубина	высота	ширина		
400	1800	300	R5CQE1834S	R5CQE1834
500		300	R5CQE1835S	R5CQE1835
600		300	R5CQE1836S	R5CQE1836
800		300	R5CQE1838S	R5CQE1838
400		400	R5CQE1844S	R5CQE1844
500		400	R5CQE1845S	R5CQE1845
600		400	R5CQE1846S	R5CQE1846
800		400	R5CQE1848S	R5CQE1848
400	2000	300	R5CQE2034S	R5CQE2034
500		300	R5CQE2035S	R5CQE2035
600		300	R5CQE2036S	R5CQE2036
800		300	R5CQE2038S	R5CQE2038
400		400	R5CQE2044S	R5CQE2044
500		400	R5CQE2045S	R5CQE2045
600		400	R5CQE2046S	R5CQE2046
800		400	R5CQE2048S	R5CQE2048
400	2200	300	R5CQE2234S	R5CQE2234
500		300	R5CQE2235S	R5CQE2235
600		300	R5CQE2236S	R5CQE2236
800		300	R5CQE2238S	R5CQE2238
400		400	R5CQE2244S	R5CQE2244
500		400	R5CQE2245S	R5CQE2245
600		400	R5CQE2246S	R5CQE2246
800		400	R5CQE2248S	R5CQE2248

Дверная полка



Назначение:

- организация рабочего места.

Материал:

- сталь 1,5 мм, порошковое покрытие RAL 3075.

Комплект поставки:

- полка, монтажные аксессуары.

Чертежи:

- см. на диске.

Ширина двери, мм	Код
600	R5RL600
800	R5RL800
1000	R5RL1000

Парта



Назначение:

- организация рабочего места.

Материал:

- полка: сталь 1,5 мм, порошковое покрытие RAL 7035;

- панели: сталь 2 мм, порошковое покрытие RAL 7035.

Отличительные особенности:

- монтируется на каркас шкафа или глухую панель.

Комплект поставки:

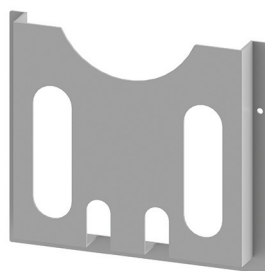
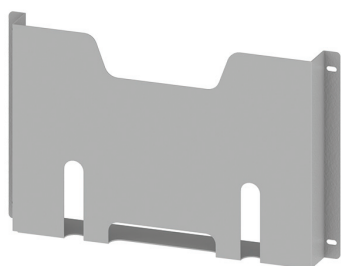
- парта, монтажные аксессуары.

Чертежи:

- см. на диске.

Ширина шкафа, мм	Размеры парты, мм			Код
	высота	ширина	глубина	
600	170	500	400	R5LE600
800	170	700	400	R5LE800
1000	170	900	400	R5LE1000
1200	170	1100	400	R5LE1200

Карман для документов



Назначение:

- хранение рабочей документации.

Материал:

- сталь 1,5 мм, порошковое покрытие RAL 7035.

Отличительные особенности:

- выполняются из 2-х материалов: сталь или пластик.

Комплект поставки:

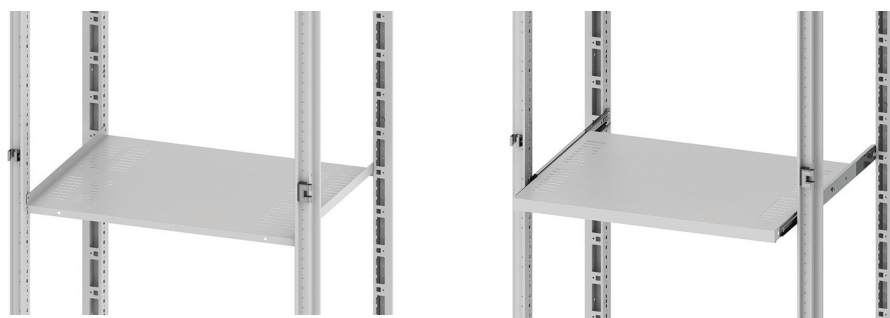
- карман, монтажные аксессуары.

Чертежи:

- см. на диске.

Ширина шкафа, мм	Материал, мм	Размеры кармана, мм			Код
		высота	ширина	глубина	
500	сталь 1,5	240	345	60	R5TE50
600	сталь 1,5	240	445	60	R5TE60
700	сталь 1,5	240	545	60	R5TE70
800	сталь 1,5	240	645	60	R5TE80
1000	сталь 1,5	240	845	60	R5TE100
Любая	пластик	222	230	30	R5A32

Фиксированная и выдвижная полки



Назначение:

- установка оборудования.

Материал:

- сталь 1,5 мм, порошковое покрытие RAL 7035.

Отличительные особенности:

- максимальная статическая нагрузка: выдвижная полка – 30 кг; стационарная полка – 60 кг.

Комплект поставки:

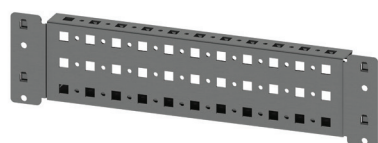
- полка, монтажные аксессуары.

Чертежи:

- см. на диске.

Размеры шкафа, мм		Фиксированная полка	Выдвижная полка
глубина	ширина		
400	600	R5RF640	R5RE640
500		R5RF650	R5RE650
600		R5RF660	R5RE660
400	800	R5RF840	R5RE840
500		R5RF850	R5RE850
600		R5RF860	R5RE860
400	1000	R5RF1040	–
500		R5RF1050	–
600		R5RF1060	–

Широкая боковая рейка



Назначение:

- сборка универсальных конструкций.

Материал:

- оцинкованная сталь 1,5 мм.

Отличительные особенности:

- имеет три монтажные плоскости;
- перфорация с шагом 25 мм;
- монтируется по глубине шкафа.

Комплект поставки:

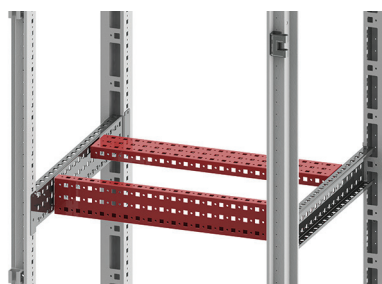
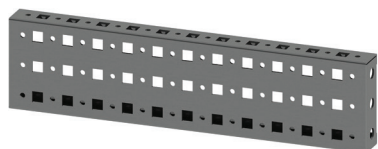
- 4 рейки, монтажные аксессуары.

Чертежи:

- см. на диске.

Глубина шкафа, мм	Максимальная статическая нагрузка, кг*	Код
400	210	R5PDL400
500	210	R5PDL500
600	200	R5PDL600
800	170	R5PDL800
1000	140	R5PDL1000
1200	120	R5PDL1200

Широкая поперечная рейка



Назначение:

- сборка универсальных конструкций.

Материал:

- оцинкованная сталь 1,5 мм.

Отличительные особенности:

- имеет три монтажные плоскости;
- перфорация с шагом 25 мм;
- монтируется по ширине шкафа.

Комплект поставки:

- 4 рейки, монтажные аксессуары.

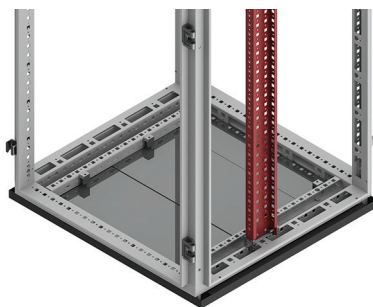
Чертежи:

- см. на диске.

Ширина шкафа, мм	Максимальная статическая нагрузка, кг*	Код
400	210	R5PDF400
600	200	R5PDF600
800	170	R5PDF800
1000	140	R5PDF1000
1200	120	R5PDF1200
1400	110	R5PDF1400
1600	100	R5PDF1600

* Нагрузка распределена равномерно на две параллельно смонтированные рейки

Широкая вертикальная рейка



Назначение:

- сборка универсальных конструкций.

Материал:

- оцинкованная сталь 1,5 мм.

Отличительные особенности:

- имеет три монтажные плоскости;
- перфорация с шагом 25 мм;
- монтируется по высоте шкафа;
- максимальная статическая нагрузка на две параллельно смонтированные рейки – 180 кг.

Комплект поставки:

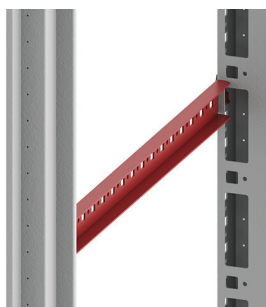
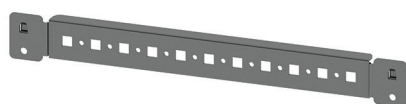
- 2 рейки, монтажные аксессуары.

Чертежи:

- см. на диске.

Высота шкафа, мм	Код
1400	R5PDV14
1600	R5PDV16
1800	R5PDV18
2000	R5PDV20
2200	R5PDV22

Боковая рейка



Назначение:

- сборка универсальных конструкций.

Материал:

- оцинкованная сталь 1,5 мм.

Отличительные особенности:

- имеет одну монтажную плоскость;
- перфорация с шагом 25 мм;
- монтируется по глубине шкафа.

Комплект поставки:

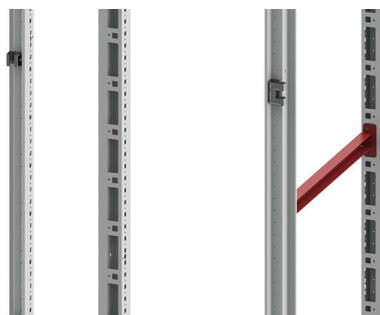
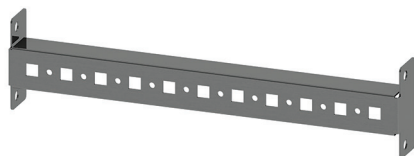
- 4 рейки, монтажные аксессуары.

Чертежи:

- см. на диске.

Глубина шкафа, мм	Максимальная статическая нагрузка, кг*	Код
400	110	R5TLE400
500	90	R5TLE500
600	80	R5TLE600
800	60	R5TLE800
1000	50	R5TLE1000
1200	40	R5TLE1200

Боковая рейка, специальная



Назначение:

- сборка универсальных конструкций.

Материал:

- оцинкованная сталь 1,5 мм.

Отличительные особенности:

- имеет одну монтажную плоскость;
- перфорация с шагом 25 мм;
- монтируется по глубине шкафа, при установке внутренней двери или рамы для установки 19" оборудования;
- применяется только в шкафах серии CQE.

Комплект поставки:

- 4 рейки, монтажные аксессуары.

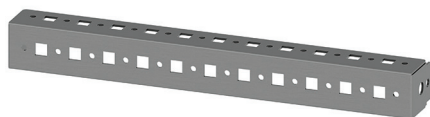
Чертежи:

- см. на диске.

Глубина шкафа, мм	Максимальная статическая нагрузка, кг*	Код
400	110	R5PLE400
500	90	R5PLE500
600	80	R5PLE600
800	60	R5PLE800
1000	50	R5PLE1000

* Нагрузка распределена равномерно на две параллельно смонтированные рейки

Поперечная рейка



Назначение:

- сборка универсальных конструкций.

Материал:

- оцинкованная сталь 1,5 мм.

Отличительные особенности:

- имеет три монтажные плоскости;
- перфорация с шагом 25 мм;
- монтируется по ширине шкафа.

Комплект поставки:

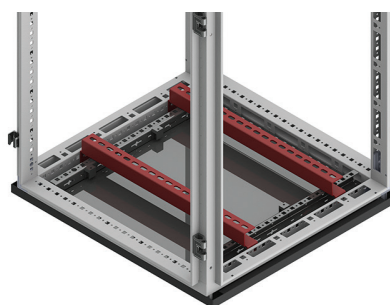
- 4 рейки, монтажные аксессуары.

Чертежи:

- см. на диске.

Ширина шкафа, мм	Максимальна статическая нагрузка, кг*	Код
400	100	R5TFE400
600	70	R5TFE600
800	65	R5TFE800
1000	55	R5TFE1000
1200	50	R5TFE1200
1400	40	R5TFE1400
1600	35	R5TFE1600

Усиленная рейка



Назначение:

- монтаж тяжелого оборудования.

Материал:

- оцинкованная сталь 3 мм.

Комплект поставки:

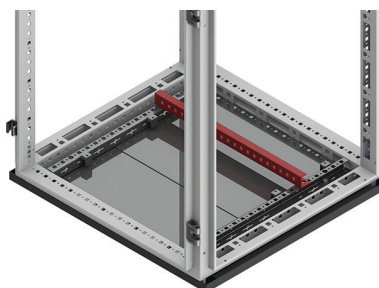
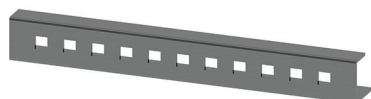
- 2 рейки, монтажные аксессуары.

Чертежи:

- см. на диске.

Ширина шкафа, мм	Максимальна статическая нагрузка, кг**	Код
600	180	R5TTE600
800	150	R5TTE800
1000	100	R5TTE1000
1200	150*	R5TTE1200
1400	150*	R5TTE1400
1600	150*	R5TTE1600

Рейка для фиксации кабеля



Назначение:

- фиксация кабеля.

Материал:

- оцинкованная сталь 2 мм.

Назначение:

- для фиксации кабеля внутри шкафа.

Комплект поставки:

- 2 рейки, монтажные аксессуары.

Чертежи:

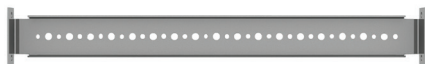
- см. на диске.

Ширина шкафа, мм	Код
400	R5PAC40
600	R5PAC60
800	R5PAC80
1000	R5PAC100
1200	R5PAC120
1400	R5PAC140
1600	R5PAC160

* Нагрузка распределена равномерно на две параллельно смонтированные рейки

** Значения получены с применением реек R5PDL**** (в зависимости от ширины шкафа) для усиления конструкции, монтаж производился под усиленные рейки по глубине

Рейка для шинодержателей



Назначение:

- построение шинных трасс.

Материал:

- оцинкованная сталь 2 мм.

Отличительные особенности:

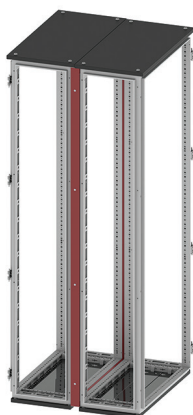
- имеет одну монтажную плоскость;
- перфорация с шагом 25 мм;
- отверстия \varnothing 6 мм;
- монтируется по ширине шкафа.

Комплект поставки:

- 4 рейки, монтажные аксессуары.

Ширина шкафа, мм	Максимальная статическая нагрузка, кг*	Код
400	100	R5DTF400
600	90	R5DTF600
800	80	R5DTF800
1000	60	R5DTF1000
1200	45	R5DTF1200

Комплект объединения шкафов "спина к спине"



Назначение:

- объединение шкафов.

Материал:

- сталь 1,5 мм, порошковое покрытие RAL 7035.

Отличительные особенности:

- степень защиты – IP55.

Комплект поставки:

- рама, уплотнитель, монтажные аксессуары.

Чертеж:

- см. на диске.

Размеры шкафа, мм		Код
высота	ширина	
1800	300	R5KFRE1830
	400	R5KFRE1840
	600	R5KFRE1860
	800	R5KFRE1880
	1000	R5KFRE18100
	1200	R5KFRE18120
2000	300	R5KFRE2030
	400	R5KFRE2040
	600	R5KFRE2060
	800	R5KFRE2080
	1000	R5KFRE20100
	1200	R5KFRE20120
2200	300	R5KFRE2230
	400	R5KFRE2240
	600	R5KFRE2260
	800	R5KFRE2280
	1000	R5KFRE22100
	1200	R5KFRE22120

Комплект для объединения шкафов



Назначение:

- объединение шкафов общим весом не более 600 кг.

Материал:

- металл.

Отличительные особенности:

- степень защиты – IP55;
- при превышении значения в 600 кг следует дополнительно применить усиленные соединители.

Комплект поставки:

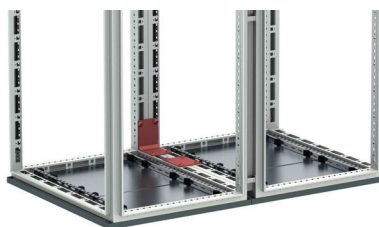
- 8 соединителей, уплотнитель, монтажные аксессуары.

Чертеж:

- см. на диске.

Описание	Код
Комплект для объединения шкафов	R5KE65

Усиленный соединитель



Назначение:

- объединение шкафов.

Материал:

- оцинкованная сталь 3 мм.

Отличительные особенности:

- степень защиты – IP55;
- применяются совместно с комплектом для объединения шкафов R5KE65 при общей массе шкафов более 600 кг.

Комплект поставки:

- 4 соединителя, монтажные аксессуары.

Чертеж:

- см. на диске.

Тип соединителя	Код
Угловой	R5KSRE65
Прямой	R5KRE65

Рым-болт



Назначение:

- транспортировка шкафов.

Материал:

- металл.

Отличительные особенности:

- максимальная вертикальная нагрузка на один болт – 250 кг.

Комплект поставки:

- рым-болт, монтажные аксессуары.

Тип шкафов	Код
DAE, 2 рым-болта	R5A36
CQE, 4 рым-болта	R5A33

Угол для крепления шкафов DAE к стене



Назначение:

- монтаж шкафов серии DAE к стене.

Материал:

- сталь 3 мм, порошковое покрытие RAL 7011.

Комплект поставки:

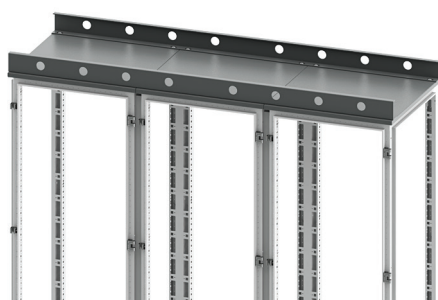
- 2 угла, монтажные аксессуары.

Чертеж:

- см. на диске.

Глубина шкафа, мм	Код
300	R5SFP30
400	R5SFP40

Подъемная балка для транспортировки линейной сборки


Назначение:

- транспортировка шкафов.

Материал:

- сталь 4 мм, порошковое покрытие RAL 7011.

Отличительные особенности:

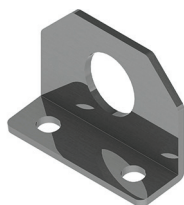
- при заказе необходимо указать длину балки.

Комплект поставки:

- балка, монтажные аксессуары.

Описание	Код
Подъемная балка для линейной сборки	R5TSE**

Соединительный угол для транспортировки линейной сборки


Назначение:

- транспортировка шкафов.

Материал:

- оцинкованная сталь 5 мм.

Комплект поставки:

- 2 угла, монтажные аксессуары.

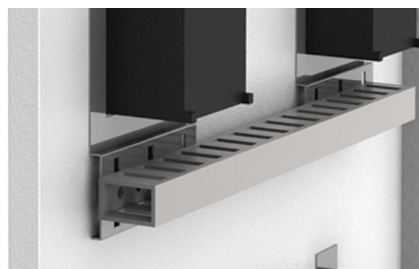
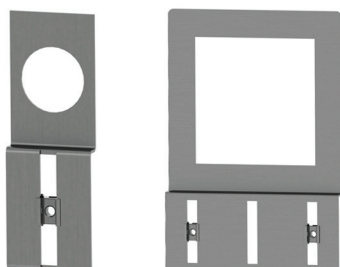
Чертеж:

- см. на диске.

Описание	Код
Комплект соединительных углов для транспортировки линейной сборки	R5TSE02

Держатели перфорированного короба

Для монтажа на дверь


Назначение:

- монтаж перфорированного короба на внутренней плоскости двери.

Материал:

- оцинкованная сталь 1 мм.

Комплект поставки:

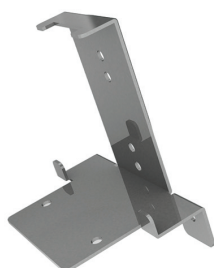
- держатель.

Чертеж:

- см. на диске.

Крепежное отверстие, мм	Упаковка, шт.	Код
72x72	10	R5DPC72
96x96	10	R5DPC96
ø 22	50	R5DPC22
ø 30	30	R5DPC30

Для монтажа на раме R5TE**


Назначение:

- монтаж перфорированного короба на раме для установки внутренних дверей.

Материал:

- оцинкованная сталь 2 мм.

Отличительные особенности:

- максимальная ширина короба 60 мм.

Комплект поставки:

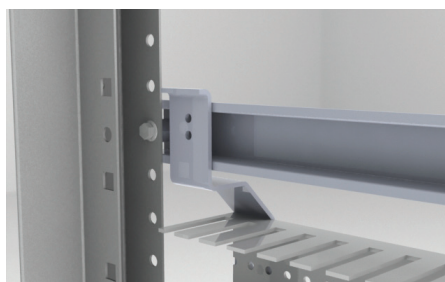
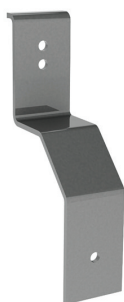
- 4 держателя.

Чертеж:

- см. на диске.

Описание	Код
Фиксатор перфорированного короба к раме R5TE***	R5DSF01

Для монтажа на DIN-рейку



Назначение:

- монтаж перфорированного короба на DIN-рейку или элемент R5DSF01.

Материал:

- оцинкованная сталь 2 мм.

Отличительные особенности:

- для монтажа на DIN-рейку необходимо использовать клипсы Р KLIP (стр. 287);
- максимальная ширина короба 60 мм.

Комплект поставки:

- 10 держателей.

Чертеж:

- см. на диске.

Описание	Код
Фиксатор перфорированного короба к DIN-рейке	R5DSF02

Крепежные углы



R5A05



R5A06

Назначение:

- монтаж оборудования.

Материал:

- оцинкованная сталь 4 мм.

Комплект поставки:

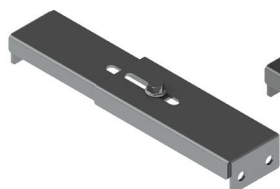
- 10 углов.

Чертеж:

- см. на диске.

Тип	Код
Вырез-вырез	R5A05
Вырез-резьба M8	R5A06

Регулируемый кронштейн



R5SPR01



R5SPR02

Назначение:

- монтаж оборудования.

Материал:

- оцинкованная сталь 2 мм.

Комплект поставки:

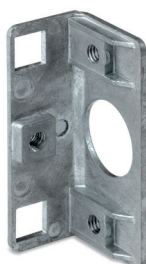
- 4 кронштейна, монтажные аксессуары.

Чертеж:

- см. на диске.

Диапазон	Код
75–125 мм	R5SRP01
150–200 мм	R5SRP02

Комплект для изменения перфорации



Назначение:

- изменение шага перфорации на внутренней плоскости стоек R5KMN** (стр. 147).

Материал:

- литой под давлением цинковый сплав.

Отличительные особенности:

- монтируется в проеме между перфорацией шагом 100 мм.

Комплект поставки:

- 8 элементов, монтажные аксессуары.

Описание	Код
Комплект для изменения перфорации на вертикальных стойках R5KMN**	R5TH01

Гайка закладная



Назначение:

- монтаж оборудования.

Материал:

- оцинкованная сталь.

Комплект поставки:

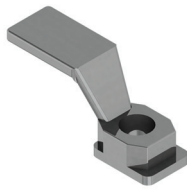
- 50 штук.

Резьба	Упаковка, шт.	Вес упаковки, кг	Код
M6	50	0,3	CM230600
M8	50	0,6	CM230800

Специальная гайка



R5A51



R5A52

Назначение:

- монтаж оборудования.

Материал:

- литой под давлением цинковый сплав.

Отличительные особенности:

- конструкция гайки имеет отламывающийся язычок.

Комплект поставки:

- 50 штук.

Резьба	Код
M6	R5A51
M8	R5A52

Самонарезающий винт



Назначение:

- монтаж оборудования.

Материал:

- оцинкованная сталь.

Отличительные особенности:

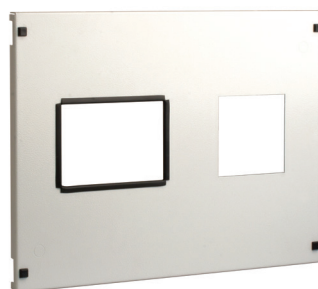
- M4, 8x12 мм.

Комплект поставки:

- 50 штук.

Описание	Код
Самонарезные винты M4, 8x12 мм	R5A07

П-образный профиль



Назначение:

- защита кромок вырезов на внешних элементах шкафов.

Материал:

- ПВХ.

Отличительные особенности:

- монтируется на сталь толщиной 1–1,5 мм.

Комплект поставки:

- 10 метров.

Описание	Код
П-образный профиль для защиты кромок	R5PP01

Баллон с краской



Назначение:

- устранение повреждений порошкового покрытия, возникающих при механических работах с элементами шкафа.

Комплект поставки:

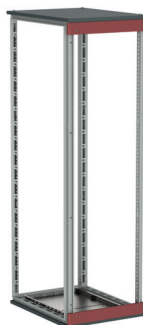
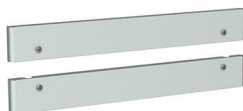
- 1 баллон.

Цвет	Объем, мл	Код
RAL 7032	400	R5A21
RAL 7035	400	R5A24
RAL 7011	400	R5A54

Аксессуары для секционирования

Система внешних дверей

Накладная панель



Назначение:

- ограничение доступа.

Материал:

- сталь 1,5 мм, порошковое покрытие RAL 7035.

Отличительные особенности:

- высота панели – 100 мм;
- применение данного элемента является обязательным при использовании внешних дверей;
- установка панелей уменьшает полезную высоту монтажной площади на 200 мм.

Комплект поставки:

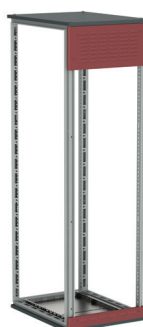
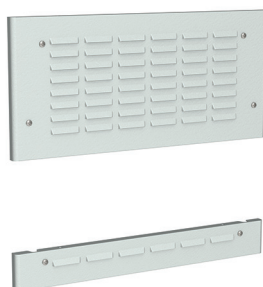
- 2 панели, монтажные аксессуары.

Чертежи:

- см. на диске.

Ширина шкафа, мм	Код
400	R5CPFE4100
600	R5CPFE6100
800	R5CPFE8100
1000	R5CPFE10100

Перфорированная накладная панель



Назначение:

- ограничение доступа.

Материал:

- сталь 1,5 мм, порошковое покрытие RAL 7035.

Отличительные особенности:

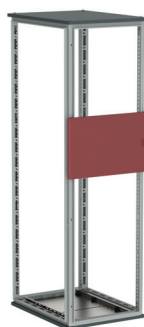
- применение взамен сплошных накладных панелей, в случае, когда необходимо организовать дополнительный теплоотвод;
- установка панелей уменьшает полезную высоту монтажной площади от 200 до 600 мм в зависимости от выбранной высоты панелей;
- степень защиты – IP31.

Комплект поставки:

- 2 панели, монтажные аксессуары.

Ширина шкафа, мм	Высота верхней панели, мм	Высота нижней панели, мм	Код
400	100	100	R5CPFA411
	100	300	R5CPFA413
	300	100	R5CPFA431
	300	300	R5CPFA433
600	100	100	R5CPFA611
	100	300	R5CPFA613
	300	100	R5CPFA631
	300	300	R5CPFA633
800	100	100	R5CPFA811
	100	300	R5CPFA813
	300	100	R5CPFA831
	300	300	R5CPFA833
1000	100	100	R5CPFA1011
	100	300	R5CPFA1013
	300	100	R5CPFA1031
	300	300	R5CPFA1033

Сплошная внешняя дверь



Назначение:

- ограничение доступа.

Материал:

- сталь 2 мм, порошковое покрытие RAL 7035.

Отличительные особенности:

- выполняется полностью сплошной.

Комплект поставки:

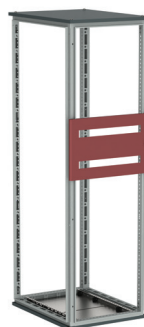
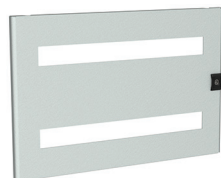
- дверь, замок, монтажные аксессуары.

Чертежи:

- см. на диске.

Высота двери, мм	Ширина шкафа, мм			
	400	600	800	1000
200	R5CPME4200	R5CPME6200	R5CPME8200	R5CPME10200
300	R5CPME4300	R5CPME6300	R5CPME8300	R5CPME10300
400	R5CPME4400	R5CPME6400	R5CPME8400	R5CPME10400
500	R5CPME4500	R5CPME6500	R5CPME8500	R5CPME10500
600	R5CPME4600	R5CPME6600	R5CPME8600	R5CPME10600
800	R5CPME4800	R5CPME6800	R5CPME8800	R5CPME10800
900	R5CPME4900	R5CPME6900	R5CPME8900	R5CPME10900
1000	R5CPME41000	R5CPME61000	R5CPME81000	R5CPME101000
1200	R5CPME41200	R5CPME61200	R5CPME81200	R5CPME101200
1400	R5CPME41400	R5CPME61400	R5CPME81400	R5CPME101400
1600	R5CPME41600	R5CPME61600	R5CPME81600	R5CPME101600
1800	R5CPME41800	R5CPME61800	R5CPME81800	R5CPME101800

Внешняя дверь для модульного оборудования



Назначение:

- установка модульного оборудования.

Материал:

- сталь 2 мм, порошковое покрытие RAL 7035.

Комплект поставки:

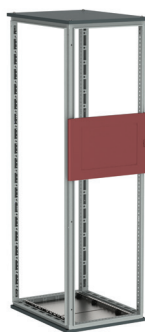
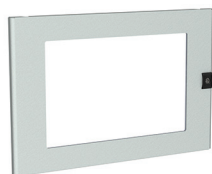
- дверь, замок, монтажные аксессуары, DIN-рейка.

Чертежи:

- см. на диске.

Ширина шкафа, мм	Высота двери, мм	Кол-во вырезов	Модулей на вырез	Всего модулей	Код
400	200	1	16	16	R5CPME4201
	400	2	16	32	R5CPME4401
600	200	1	26	26	R5CPME6201
	400	2	26	52	R5CPME6401
800	200	1	36	36	R5CPME8201
	400	2	36	72	R5CPME8401
1000	200	1	46	46	R5CPME10201
	400	2	46	92	R5CPME10401

Внешняя дверь с прозрачным окном



Назначение:

- ограничение доступа.

Материал:

- сталь 2 мм, порошковое покрытие RAL 7035.

Отличительные особенности:

- выполняется с прозрачным окном.

Комплект поставки:

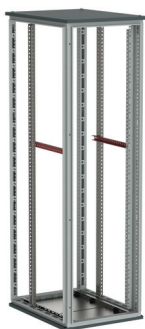
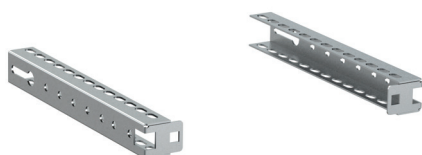
- дверь, замок, монтажные аксессуары.

Чертежи:

- см. на диске.

Высота двери, мм	Ширина шкафа, мм	
	600	800
400	R5CPMTE6400	R5CPMTE8400
600	R5CPMTE6600	R5CPMTE8600
800	R5CPMTE6800	R5CPMTE8800

Направляющая



Назначение:

- организация секционирования, для установки секционных монтажных плат или других элементов.

Материал:

- оцинкованная сталь 1,5 мм.

Отличительные особенности:

- при использовании направляющих не на полную глубину монтируются с применением вертикальных стоек R5MVE** (стр. 108).

Комплект поставки:

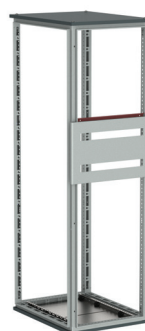
- 2 направляющие, монтажные аксессуары.

Чертежи:

- см. на диске.

Глубина шкафа, мм	Полезная глубина, мм	Направляющие на полную глубину шкафа	Направляющие для секции
400	125	R5SOE345	R5SOE145
	175	R5SOE345	R5SOE195
500	125	R5SOE445	R5SOE145
	175	R5SOE445	R5SOE195
	275	R5SOE445	R5SOE295
600	125	R5SOE545	R5SOE145
	175	R5SOE545	R5SOE195
	275	R5SOE545	R5SOE295
800	125	R5SOE745	R5SOE145
	175	R5SOE745	R5SOE195
	275	R5SOE745	R5SOE295
	325	R5SOE745	R5SOE345

Притвор для внешней двери



Назначение:

- повышение степени защиты IP.

Материал:

- сталь 1,5 мм, порошковое покрытие RAL 7035.

Комплект поставки:

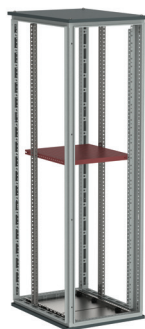
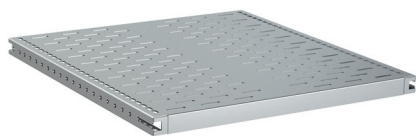
- притвор, монтажные аксессуары.

Чертежи:

- см. на диске.

Ширина шкафа, мм	Код
400	R5TOE40
600	R5TOE60
800	R5TOE80
1000	R5TOE100

Горизонтальный разделитель



Назначение:

- организация секционирования.

Материал:

- оцинкованная сталь 1,5 мм.

Отличительные особенности:

- при использовании разделителя не на полную глубину монтируются с применением вертикальных стоек R5MVE** (стр. 108).

Комплект поставки:

- разделитель, монтажные аксессуары.

Чертежи:

- см. на диске.

Глубина шкафа, мм	Полезная глубина для секции, мм	Разделитель на полную глубину шкафа/ Ширина шкафа, мм				Разделитель для секции/ Ширина шкафа, мм			
		400	600	800	1000	400	600	800	1000
400	125	R5DOE4345	R5DOE6345	R5DOE8345	R5DOE10345	R5DOE4145	R5DOE6145	R5DOE8145	R5DOE10145
	175					R5DOE4195	R5DOE6195	R5DOE8195	R5DOE10195
500	125	R5DOE4445	R5DOE6445	R5DOE8445	R5DOE10445	R5DOE4145	R5DOE6145	R5DOE8145	R5DOE10145
	175					R5DOE4195	R5DOE6195	R5DOE8195	R5DOE10195
	275					R5DOE4295	R5DOE6295	R5DOE8295	R5DOE10295
600	125	R5DOE4545	R5DOE6545	R5DOE8545	R5DOE10545	R5DOE4145	R5DOE6145	R5DOE8145	R5DOE10145
	175					R5DOE4195	R5DOE6195	R5DOE8195	R5DOE10195
	275					R5DOE4295	R5DOE6295	R5DOE8295	R5DOE10295
800	125	R5DOE4745	R5DOE6745	R5DOE8745	R5DOE10745	R5DOE4145	R5DOE6145	R5DOE8145	R5DOE10145
	175					R5DOE4195	R5DOE6195	R5DOE8195	R5DOE10195
	275					R5DOE4295	R5DOE6295	R5DOE8295	R5DOE10295
	325					R5DOE4345	R5DOE6345	R5DOE8345	R5DOE10345

Вертикальный разделитель



Назначение:

- организация секционирования.

Материал:

- оцинкованная сталь 1,5 мм.

Комплект поставки:

- разделитель, монтажные аксессуары.

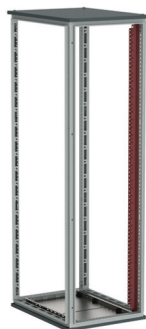
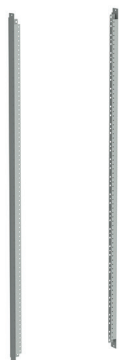
Чертежи:

- см. на диске.

Глубина шкафа, мм	Полезная глубина для секции, мм	Разделитель на полную глубину шкафа/ Высота шкафа, мм					Разделитель для секции/ Высота шкафа, мм		
		1400	1600	1800	2000	2200	1800	2000	2200
400	125	R5DVE1440	R5DVE1640	R5DVE1840	R5DVE2040	-	R5DVP18125	R5DVP20125	-
	175						R5DVP18175	R5DVP20175	-
500	125	R5DVE1450	R5DVE1650	R5DVE1850	R5DVE2050	R5DVE2250	R5DVP18125	R5DVP20125	R5DVP22125
	175						R5DVP18175	R5DVP20175	R5DVP22175
	275						R5DVP18275	R5DVP20275	R5DVP22275
600	125	-	R5DVE1660	R5DVE1860	R5DVE2060	R5DVE2260	R5DVP18125	R5DVP20125	R5DVP22125
	175						R5DVP18175	R5DVP20175	R5DVP22175
	275						R5DVP18275	R5DVP20275	R5DVP22275
800	125	-	-	R5DVE1880	R5DVE2080	R5DVE2280	R5DVP18125	R5DVP20125	R5DVP22125
	175						R5DVP18175	R5DVP20175	R5DVP22175
	275						R5DVP18275	R5DVP20275	R5DVP22275
	325						R5DVP18325	R5DVP20325	R5DVP22325

Система внутренних дверей

Вертикальные стойки



Назначение:

- установка внутренних дверей и элементов секционирования.

Материал:

- сталь 1,5 мм, порошковое покрытие RAL 7035.

Отличительные особенности:

- применение данного элемента является обязательным при использовании внутренних дверей.

Комплект поставки:

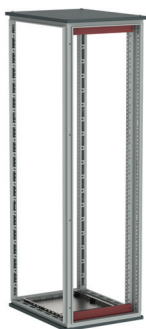
- 2 стойки, монтажные аксессуары.

Чертежи:

- см. на диске.

Высота шкафа, мм	Код
1000	R5TE10
1200	R5TE12
1400	R5TE14
1600	R5TE16
1800	R5TE18
2000	R5TE20
2200	R5TE22

Накладные панели



Назначение:

- ограничение доступа.

Материал:

- сталь 1,5 мм, порошковое покрытие RAL 7035.

Отличительные особенности:

- высота панели 50 мм;
- применение данного элемента является обязательным при использовании внутренних дверей;
- установка панелей уменьшает полезную высоту монтажной площади на 200 мм.

Комплект поставки:

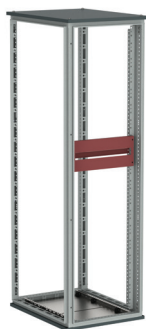
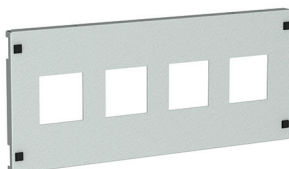
- 2 панели, монтажные аксессуары.

Чертежи:

- см. на диске.

Ширина шкафа, мм	Код
400	R5PCD40
600	R5PCD60
800	R5PCD80
1000	R5PCD100

Внутренняя дверь для измерительного оборудования



Назначение:

- ограничение доступа.

Материал:

- сталь 1,5 мм, порошковое покрытие RAL 7035.

Отличительные особенности:

- предназначена для установки измерительного оборудования;
- монтаж двери производится на вертикальные стойки R5TE** (стр. 103).

Комплект поставки:

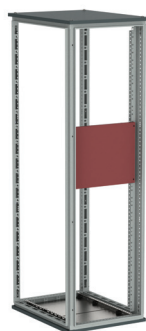
- дверь, монтажные аксессуары.

Чертежи:

- см. на диске.

Высота двери, мм	Описание	Ширина шкафа, мм	
		600	800
200	2 отверстия 68x68 мм	R5PI522	R5PI722
	4 отверстия 68x68 мм+отверстие, 10 мм	R5PI524	R5PI724

Сплошная внутренняя дверь



Назначение:

- ограничение доступа.

Материал:

- сталь 1,5 мм, порошковое покрытие RAL 7035.

Отличительные особенности:

- монтаж двери производится на вертикальные стойки R5TE** (стр. 103).

Комплект поставки:

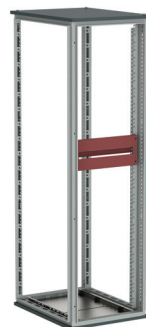
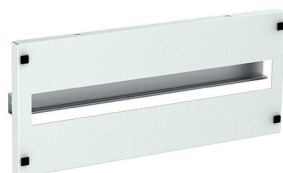
- дверь, монтажные аксессуары.

Чертежи:

- см. на диске.

Высота двери, мм	Ширина шкафа, мм			
	400	600	800	1000
50	–	R5PI505	R5PI705	–
100	–	R5PI510	R5PI710	–
150	–	R5PI515	R5PI715	–
200	R5PI320	R5PI520	R5PI720	R5PI920
300	R5PI330	R5PI530	R5PI730	R5PI930
400	R5PI340	R5PI540	R5PI740	R5PI940
600	R5PI360	R5PI560	R5PI760	R5PI960
800	R5PI380	R5PI580	R5PI780	R5PI980
1000	R5PI3100	R5PI5100	R5PI7100	R5PI9100

Внутренняя дверь для модульного оборудования



Назначение:

- ограничение доступа;
- для установки модульного оборудования.

Материал:

- сталь 1,5 мм, порошковое покрытие RAL 7035.

Отличительные особенности:

- монтаж двери производится на вертикальные стойки R5TE** (стр. 103).

Комплект поставки:

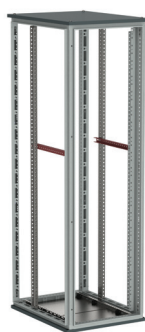
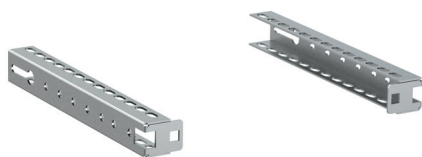
- дверь, монтажные аксессуары, DIN-рейка (двери для модульного оборудования).

Чертежи:

- см. на диске.

Ширина шкафа, мм	Высота двери, мм	Кол-во вырезов	Модулей на вырез	Всего модулей	Код
400	150	1	12	12	R5PI3151
	200	1	12	12	R5PI321
	300	1	12	12	R5PI331
	400	2	12	24	R5PI341
	600	3	12	36	R5PI361
600	150	1	24	24	R5PI5151
	200	1	24	24	R5PI521
	300	1	24	24	R5PI531
	400	2	24	48	R5PI541
	600	3	24	72	R5PI561
800	150	1	34	34	R5PI7151
	200	1	34	34	R5PI721
	300	1	34	34	R5PI731
	400	2	34	68	R5PI741
	600	3	34	102	R5PI761
1000	150	1	46	46	R5PI9151
	200	1	46	46	R5PI921
	300	1	46	46	R5PI931
	400	2	46	92	R5PI941
	600	3	46	138	R5PI961

Направляющие



Назначение:

- организация секционирования для установки секционных монтажных плат или других элементов.

Материал:

- оцинкованная сталь 1,5 мм.

Отличительные особенности:

- при использовании направляющих не на полную глубину монтируются с применением вертикальных стоек R5MVE** (стр. 108).

Комплект поставки:

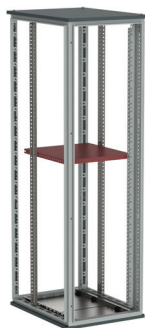
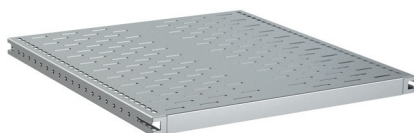
- 2 направляющие, монтажные аксессуары.

Чертежи:

- см. на диске.

Глубина шкафа, мм	Полезная глубина для секции, мм	Направляющие на полную глубину шкафа	Направляющие для секции
400	97	R5SOE245	R5SOE095
	147	R5SOE245	R5SOE145
500	97	R5SOE345	R5SOE095
	147	R5SOE345	R5SOE145
	247	R5SOE345	R5SOE245
600	97	R5SOE445	R5SOE095
	147	R5SOE445	R5SOE145
	247	R5SOE445	R5SOE245
800	97	R5SOE645	R5SOE095
	147	R5SOE645	R5SOE145
	247	R5SOE645	R5SOE245
	347	R5SOE645	R5SOE345

Горизонтальный разделитель



Назначение:

- организация секционирования.

Материал:

- оцинкованная сталь 1,5 мм.

Отличительные особенности:

- при использовании разделителя не на полную глубину монтируются с применением вертикальных стоек R5MVE** (стр. 108).

Комплект поставки:

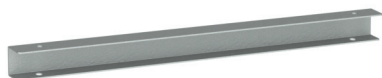
- разделитель, монтажные аксессуары.

Чертежи:

- см. на диске.

Глубина шкафа, мм	Полезная глубина для секции, мм	Разделитель на полную глубину шкафа / Ширина шкафа, мм				Разделитель для секции / Ширина шкафа, мм			
		400	600	800	1000	400	600	800	1000
400	97	R5DOE4245	R5DOE6245	R5DOE8245	R5DOE10245	R5DOE4095	R5DOE6095	R5DOE8095	R5DOE10095
	147					R5DOE4145	R5DOE6145	R5DOE8145	R5DOE10145
500	97	R5DOE4345	R5DOE6345	R5DOE8345	R5DOE10345	R5DOE4095	R5DOE6095	R5DOE8095	R5DOE10095
	147					R5DOE4145	R5DOE6145	R5DOE8145	R5DOE10145
	247					R5DOE4245	R5DOE6245	R5DOE8245	R5DOE10245
600	97	R5DOE4445	R5DOE6445	R5DOE8445	R5DOE10445	R5DOE4095	R5DOE6095	R5DOE8095	R5DOE10095
	147					R5DOE4145	R5DOE6145	R5DOE8145	R5DOE10145
	247					R5DOE4245	R5DOE6245	R5DOE8245	R5DOE10245
800	97	R5DOE4645	R5DOE6645	R5DOE8645	R5DOE10645	R5DOE4095	R5DOE6095	R5DOE8095	R5DOE10095
	147					R5DOE4145	R5DOE6145	R5DOE8145	R5DOE10145
	247					R5DOE4245	R5DOE6245	R5DOE8245	R5DOE10245
	347					R5DOE4345	R5DOE6345	R5DOE8345	R5DOE10345

Притвор для внутренней двери



Назначение:

- повышение степени защиты IP.

Материал:

- сталь 1,5 мм, порошковое покрытие RAL7035.

Отличительные особенности:

- монтаж производится на горизонтальный разделитель R5DOE**** (стр. 105).

Комплект поставки:

- притвор, монтажные аксессуары.

Чертежи:

- см. на диске.

Ширина шкафа, мм	Код
400	R5BPE40
600	R5BPE60
800	R5BPE80
1000	R5BPE100

Вертикальный разделитель



Назначение:

- организация секционирования.

Материал:

- оцинкованная сталь 1,5 мм.

Комплект поставки:

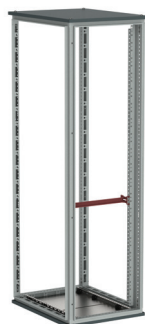
- разделитель, монтажные аксессуары.

Чертежи:

- см. на диске.

Глубина шкафа, мм	Полезная глубина, мм	Разделитель на полную глубину шкафа / Высота шкафа, мм					Разделитель для секции / Высота шкафа, мм		
		1400	1600	1800	2000	2200	1800	2000	2200
400	97	R5DVE1440	R5DVE1640	R5DVE1840	R5DVE2040	-	R5DVP18100	R5DVP20100	-
	147						R5DVP18150	R5DVP20150	-
500	97	R5DVE1450	R5DVE1650	R5DVE1850	R5DVE2050	R5DVE2250	R5DVP18100	R5DVP20100	R5DVP22100
	147						R5DVP18150	R5DVP20150	R5DVP22150
	247						R5DVP18250	R5DVP20250	R5DVP22250
600	97	-	R5DVE1660	R5DVE1860	R5DVE2060	R5DVE2260	R5DVP18100	R5DVP20100	R5DVP22100
	147						R5DVP18150	R5DVP20150	R5DVP22150
	247						R5DVP18250	R5DVP20250	R5DVP22250
800	97	-	-	R5DVE1880	R5DVE2080	R5DVE2280	R5DVP18100	R5DVP20100	R5DVP22100
	147						R5DVP18150	R5DVP20150	R5DVP22150
	247						R5DVP18250	R5DVP20250	R5DVP22250
	347						R5DVP18350	R5DVP20350	R5DVP22350

Регулируемая DIN-рейка



Назначение:

- регулировка посадочного места по глубине.

Материал:

- оцинкованная сталь 2 мм.

Отличительные особенности:

- устанавливается на вертикальной стойке R5TE** (стр. 103).

Комплект поставки:

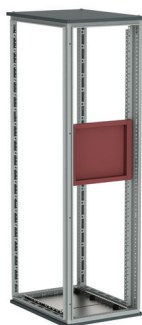
- DIN-рейка 35x15 мм, 2 боковых фиксатора, монтажные аксессуары.

Чертежи:

- см. на диске.

Ширина шкафа, мм	Код
400	R5DGR40
600	R5DGR60
800	R5DGR80
1000	R5DGR100

Углубленная внутренняя дверь



Назначение:

- для установки автоматических выключателей или другого силового оборудования с длинной ручкой управления-размыкателем (до 100 мм).

Материал:

- сталь 1,5 мм, порошковое покрытие RAL 7035.

Отличительные особенности:

- монтаж двери производится на вертикальные стойки R5TE** (стр. 103).

Комплект поставки:

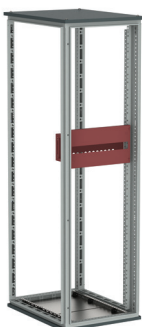
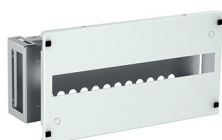
- панель, монтажные аксессуары.

Чертежи:

- см. на диске.

Высота двери, мм	Ширина шкафа, мм	
	600	800
400	R5PA6040	R5PA8040
600	R5PA6060	R5PA8060

Комплект для установки автоматических выключателей до 630 А



Назначение:

- сборка систем распределения электроэнергии.

Материал:

- фальшпанель: сталь 2 мм, порошковое покрытие RAL 7035;
- монтажная плата: оцинкованная сталь 2 мм;
- держатель монтажной платы: оцинкованная сталь 2 мм.

Отличительные особенности:

- монтаж комплекта производится на вертикальные стойки R5TE** (стр. 103);
- фальшпанель имеет вырезы под каждый тип автомата для доступа к управляющим элементам аппарата;
- монтажная плата имеет предварительную перфорацию для удобства монтажа и коммутации автоматических выключателей;
- комплекты имеют 2 варианта исполнения: для вертикальной установки аппаратов возможно размещение нескольких аппаратов в ряд; для горизонтальной установки аппаратов размещается только один аппарат.

Комплект поставки:

- фальшпанель, монтажная плата, 2 держателя монтажной платы, монтажные аксессуары.

Чертежи:

- см. на диске.

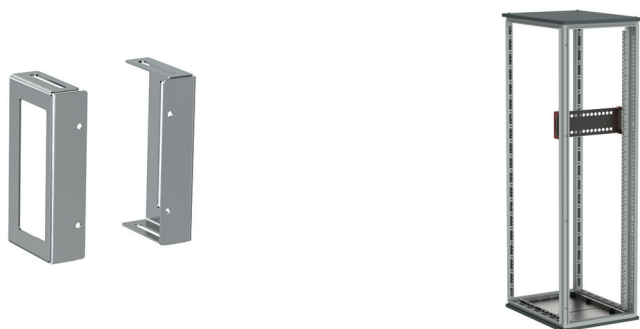
Вертикальная установка силового оборудования

Производитель устройства	Модель устройства	Кол-во устройств (3/4 полюса)		Высота двери, мм	Код комплекта	
		ширина шкафа 600 мм	ширина шкафа 800 мм		ширина шкафа 600 мм	ширина шкафа 800 мм
ABB	Tmax T1	4/3	6/5	250	R5PDV0560	R5PDV0580
	Tmax T2	4/3	6/5	250	R5PDV0660	R5PDV0680
	Tmax T3	3/2	4/3	250	R5PDV0760	R5PDV0780
	Tmax T4	2/2	5/3	350	R5PDV0761	R5PDV0781
	Tmax T5	2/2	3/2	350	R5PDV0762	R5PDV0782
SE	Compact NSX100/160/250	3/2	4/3	250	R5PDV0860	R5PDV0880
	Compact NSX400/630	2/2	3/3	450	R5PDV0861	R5PDV0881

Горизонтальная установка силового оборудования

Производитель устройства	Модель устройства	Кол-во устройств (3/4 полюса)	Высота двери, мм	Ширина шкафа, мм	Код комплекта
ABB	Tmax T1	1/1	250	600	R5PDO0560
	Tmax T2	1/1	250	600	R5PDO0660
	Tmax T3	1/1	250	600	R5PDO0760
	Tmax T4	1/1	250	600	R5PDO0761
	Tmax T5	1/1	350	600	R5PDO0762
SE	Compact NSX100/160/250	1/1	250	600	R5PDO0860
	Compact NSX400/630	1/1	350	600	R5PDO0861

Держатель для секционной монтажной платы



Назначение:

- регулировка по глубине положения монтажной платы.

Материал:

- оцинкованная сталь 2 мм.

Отличительные особенности:

- монтаж держателя производится на вертикальные стойки R5TE** (стр. 103).

Комплект поставки:

- держатель, монтажные аксессуары.

Чертежи:

- см. на диске.

Высота монтажной платы, мм	Код
200	R5DSL20
300	R5DSL30
400	R5DSL40

Общие элементы секционирования

Вертикальные стойки



Назначение:

- организация секционирования, служат для установки разделителя по глубине.

Материал:

- оцинкованная сталь 1,5 мм.

Отличительные особенности:

- имеет перфорацию с шагом 25 мм.

Комплект поставки:

- 2 стойки, монтажные аксессуары.

Чертежи:

- см. на диске.

Высота шкафа, мм	Код
1800	R5MVE18
2000	R5MVE20
2200	R5MVE22

Секционная монтажная плата



Назначение:

- организация секционирования.

Материал:

- оцинкованная сталь 2 мм.

Комплект поставки:

- плата, монтажные аксессуары.

Чертежи:

- см. на диске.

Высота секции, мм	Ширина шкафа, мм			
	400	600	800	1000
150	R5PCE4150	R5PCE6150	R5PCE8150	R5PCE10150
200	R5PCE4200	R5PCE6200	R5PCE8200	R5PCE10200
300	R5PCE4300	R5PCE6300	R5PCE8300	R5PCE10300
400	R5PCE4400	R5PCE6400	R5PCE8400	R5PCE10400
500	R5PCE4500	R5PCE6500	R5PCE8500	R5PCE10500
600	R5PCE4600	R5PCE6600	R5PCE8600	R5PCE10600
800	R5PCE4800	R5PCE6800	R5PCE8800	R5PCE10800
900	R5PCE4900	R5PCE6900	R5PCE8900	R5PCE10900
1000	R5PCE41000	R5PCE61000	R5PCE81000	R5PCE101000

Внутренняя дверь



Назначение:

- ограничение доступа.

Материал:

- сталь 2 мм, порошковое покрытие RAL 7035.

Отличительные особенности:

- монтируется к основной раме шкафа.

Комплект поставки:

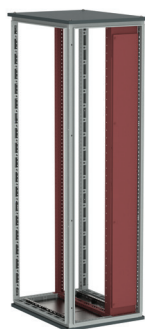
- дверь, замок, монтажные аксессуары.

Чертежи:

- см. на диске.

Высота секции, мм	Ширина шкафа, мм	
	600	800
400	R5CPMIE6400	R5CPMIE8400
600	R5CPMIE6600	R5CPMIE8600
800	R5CPMIE6800	R5CPMIE8800

Комплект для организации кабельного ввода



Назначение:

- применяется для создания кабельного ввода в шкаф в сборке.

Материал:

- сталь.

Отличительные особенности:

- ширина кабельного отсека 200 мм.

Комплект поставки:

- каркас, глухая фронтальная панель с замками, монтажные аксессуары.

Чертежи:

- см. на диске.

Глубина шкафа, мм	Высота шкафа, мм	Код
400	1800	R5PFI1840
500		R5PFI1850
600		R5PFI1860
800		R5PFI1880
400	2000	R5PFI2040
500		R5PFI2050
600		R5PFI2060
800		R5PFI2080

Перегородка



Назначение:

- ограничение доступа.

Материал:

- оцинкованная сталь 1,5 мм.

Отличительные особенности:

- служит для закрывания промежутков между секционными монтажными платами при монтаже на направляющих.

Комплект поставки:

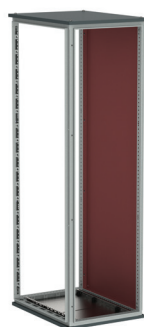
- 5 перегородок, монтажные аксессуары.

Чертежи:

- см. на диске.

Ширина шкафа, мм	Код
400	R5FCP40
600	R5FCP60
800	R5FCP80
1000	R5FCP100

Вертикальный разделитель на полную глубину



Назначение:

- ограничение доступа.

Материал:

- оцинкованная сталь 1,5 мм.

Отличительные особенности:

- степень защиты – IP30.

Комплект поставки:

- разделитель, монтажные аксессуары.

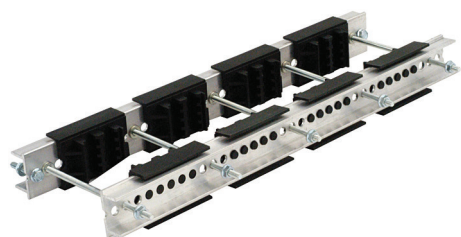
Чертежи:

- см. на диске.

Размеры шкафа, мм		Код
глубина	высота	
400	1400	R5DVE1440
500		R5DVE1450
400	1600	R5DVE1640
500		R5DVE1650
600		R5DVE1660
400	1800	R5DVE1840
500		R5DVE1850
600		R5DVE1860
800		R5DVE1880
400	2000	R5DVE2040
500		R5DVE2050
600		R5DVE2060
800		R5DVE2080
500	2200	R5DVE2250
600		R5DVE2260
800		R5DVE2280

Аксессуары для шинных трасс

Система наборных шинодержателей для установки токоведущих шин на ребро



Назначение:

- создание шинных трасс.

Отличительные особенности:

- номинальный рабочий ток до 3200 А; максимальный ударный ток короткого замыкания до 200 кА; допустимый сквозной ток короткого замыкания 85 кА/1с (действие);
- первый и последний шинодержатели должны быть установлены на расстоянии не более 1/4 минимального расстояния между шинодержателями (пример: если расчетное расстояние между шинодержателями – 840 мм, то расстояние от края шины до первого и последнего шинодержателя не должно превышать 210 мм);
- производить монтаж полюсов следует последовательно, т. к. при минимальном межфазном расстоянии может быть затруднен доступ к шпилькам крепления внутренних полюсов;
- при минимальных межфазных расстояниях необходимо изолировать шпильки, используя трубку R5BSEV02;
- при конфигурациях шин 2x80x10 или 3x50x10 на фазу (и более), необходимо применять сдвоенный алюминиевый профиль.

Комплект поставки:

- профиль, шинодержатели, монтажные аксессуары.

Техническая информация:

- стр. 231.

Профиль для шинодержателей



Назначение:

- создание шинных трасс.

Материал:

- немагнитный алюминиевый сплав.

Отличительные особенности:

- имеет перфорацию с шагом 12,5 мм.

Комплект поставки:

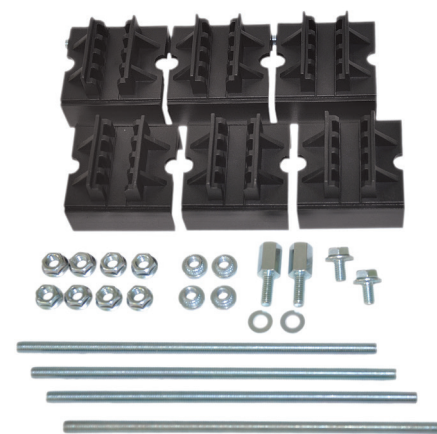
- профиль 2 метра.

Чертежи:

- см. на диске.

Описание	Код
Алюминиевый профиль для шинодержателей	R5BSEV01

Наборный шинодержатель



Назначение:

- создание шинных трасс, фиксация плоских медных или алюминиевых шин.

Материал:

- полиамид, усиленный стекловолокном.

Отличительные особенности:

- установка шины производится на ребро;
- согласно UL94V0, используемый пластик является самозатухающим.

Комплект поставки:

- набор держателей, шпильки, монтажные аксессуары.

Чертежи:

- см. на диске.

Кол-во полюсов	Кол-во изоляторов	Кол-во шпилек	Кол-во шин на фазу	Толщина шины, мм	Высота шины, мм	Минимальное межфазное расстояние, мм	Код
3	6	4	1-2	5	30-120	50	R5BSEV2/5T
4	8	5	1-2	5	30-120	50	R5BSEV2/5TN
3	6	4	1-4	5	30-120	75	R5BSEV4/5T
4	8	5	1-4	5	30-120	75	R5BSEV4/5TN
3	6	4	1	10	30-120	50	R5BSEV1/10T
4	8	5	1	10	30-120	50	R5BSEV1/10TN
3	6	4	1-2	10	30-120	75	R5BSEV2/10T
4	8	5	1-2	10	30-120	75	R5BSEV2/10TN
3	6	4	1-3	10	30-120	100	R5BSEV3/10T
4	8	5	1-3	10	30-120	100	R5BSEV3/10TN

Изолятор для шпилек


Назначение:

- изоляция шпилек при минимальном межфазном расстоянии.

Материал:

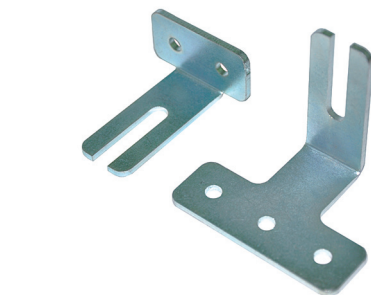
- пластик.

Комплект поставки:

- 100 штук.

Описание	Код
Диэлектрический изолятор для шпилек	R5BSEV02

Крепеж для профиля


Назначение:

- монтаж профиля к каркасу шкафа.

Материал:

- сталь.

Комплект поставки:

- 10 штук.

Чертежи:

- см. на диске.

Описание	Код
Для горизонтальной системы шин	R5BSEV03
Для вертикальной системы шин	R5BSEV04

Система наборных шинодержателей для установки токоведущих шин плашмя


Назначение:

- создание шинных трасс.

Отличительные особенности:

- номинальный рабочий ток до 1600 А;
- максимальный ударный ток короткого замыкания до 110 кА;
- допустимый сквозной ток короткого замыкания – 50 кА/1 с (действие);
- первый и последний шинодержатели должны быть установлены на расстоянии не более 1/4 минимального расстояния между шинодержателями (пример: если расчетное расстояние между шинодержателями 840 мм, то расстояние от края шины до первого и последнего шинодержателя не должно превышать 210 мм).

Комплект поставки:

- профиль, шинодержатели, монтажные аксессуары.

Техническая информация:

- стр. 231.

Профиль опорный для шинодержателей


Назначение:

- создание шинных трасс.

Материал:

- усиленный ПВХ.

Отличительные особенности:

- согласно UL94V0, используемый пластик является самозатухающим. Максимальная температура +85 °С.

Комплект поставки:

- профиль 2 метра, монтажные аксессуары.

Чертежи:

- см. на диске.

Описание	Код
Опорный профиль для шинодержателей	R5BSFV

Наборный шинодержатель



Назначение:

- создание шинных трасс, фиксация плоских медных или алюминиевых шин.

Материал:

- полиамид, усиленный стекловолокном.

Отличительные особенности:

- установка шины производится плоской стороной;
- согласно UL94V0, используемый пластик является самозатухающим.

Комплект поставки:

- T-образные болты М6, гайки М6, изолирующие колпачки, винты М6х25 для фиксации опорного профиля к каркасу шкафа.

Чертежи:

- см. на диске.

Кол-во полюсов	Расстояние между полюсами	Кол-во шинодержателей в комплекте, шт.		Толщина шины, мм	Ширина шины, мм	Код
		L типа	T типа			
3	20 мм	2	2	5-10	30-100	R5BSFVLT3
4		2	3			R5BSFVLT4
3	≥ 40 мм	6	–			R5BSFVL3
4		8	–			R5BSFVL4

Ступенчатые шинодержатели



Назначение:

- создание распределительных блоков.

Материал:

- полиамид, усиленный стекловолокном.

Отличительные особенности:

- установка шины производится плоской стороной;
- согласно UL94V0, используемый пластик является самозатухающим;
- рабочая температура – от –40 до +130 °С. При температуре до +110 °С допустимо длительное воздействие.

Комплект поставки:

- шинодержатель, монтажные аксессуары.

Техническая информация:

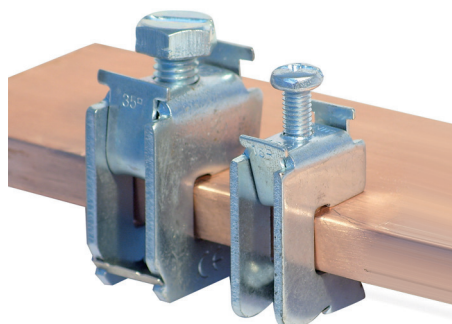
- стр. 232.

Чертежи:

- см. на диске.

Межфазное расстояние, мм	Кол-во полюсов	Кол-во в упаковке, шт.	Описание	Код
42	4	8	ступенчатый шинодержатель, до 250 А	R5BSGF250TN
65		2	ступенчатый шинодержатель, до 630 А	R5BSGF630TN

Шинная клемма для кабеля



Назначение:

- коммутация кабеля к токоведущей шине.

Материал:

- оцинкованная сталь.

Отличительные особенности:

- монтируется к токоведущей шине толщиной от 5 до 10 мм;
- коммутируют кабели сечением от 1,5 до 120 мм².

Комплект поставки:

- клемма.

Толщина шины, мм	Сечение кабеля, мм²	Момент затяжки, Нм	Код
5	1,5–16	3	R5BC0516
	16–35	6–8	R5BC0535
	35–70	10–12	R5BC0570
	70–120	12–15	R5BC0512
10	1,5–16	3	R5BC1016
	16–35	6–8	R5BC1035
	35–70	10–12	R5BC1070
	70–120	12–15	R5BC1012

Аксессуары для освещения

Светильник


Назначение:

- освещение.

Материал:

- пластик.

Отличительные особенности:

- поставляются в двух вариантах: с люминесцентной лампой; с диодом;
- светильник снабжен площадкой для монтажа на перфорацию 25 мм.

Комплект поставки:

- светильник, лампа, силовой разъем.

Чертежи:

- см. на диске.

Мощность лампы, Вт	Номинальное напряжение, В	Длина светильника, мм	Тип источника света	Код
3,6	220–240	342	диод	R5LA03
6,5	220–240	574	диод	R5LA06
8	220–240	342	люминесцентная лампа	R5LA08
13	220–240	574	люминесцентная лампа	R5LA13
21	220–240	905	люминесцентная лампа	R5LA21

Светильник с розеткой


Назначение:

- освещение.

Материал:

- пластик.

Отличительные особенности:

- люминесцентная лампа;
- кабель 3x1,5 мм, длиной 2,5 метра;
- снабжен 2-мя розетками.

Комплект поставки:

- светильник, лампа, кабель.

Мощность, Вт	Номинальное напряжение, В	Длина светильника, мм	Код
8	220–240	450	R5LAS08
13	220–240	680	R5LAS13

Силовой разъем для светильников


Назначение:

- коммутирование светильников.

Материал:

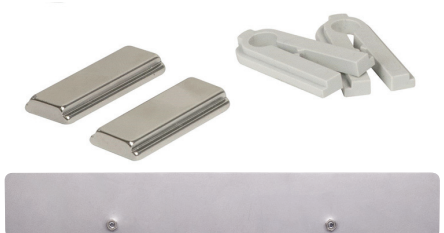
- пластик.

Комплект поставки:

- вилка, монтажные аксессуары.

Описание	Код
Для моделей R5LA03/06/08/13/21	R5LAJMP
Для моделей R5LAS08/13	R5VS01

Магнитная площадка


Назначение:

- монтаж светильников.

Материал:

- металл (магнитное основание).

Отличительные особенности:

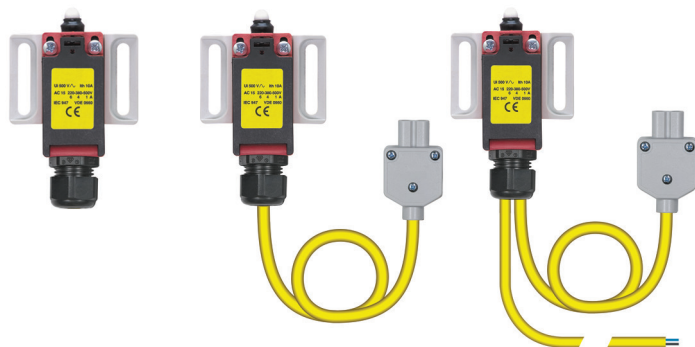
- позволяет производить монтаж светильников на металлическое основание без дополнительной перфорации монтажной плоскости.

Комплект поставки:

- магнитная площадка.

Модель монтируемого светильника	Код
R5LA08/13/21	R5MAG01N
R5LAS08/13	R5MAG02

Концевой выключатель (дверной)



Назначение:

- освещение.

Материал:

- пластик.

Отличительные особенности:

- служит для размыкания цепей освещения внутри шкафа при закрытой двери;
- возможно применение в других логических цепях, алгоритмах;
- тип контакта – два нормально-закрытых (2НЗ);
- степень защиты – IP65;
- номинальный ток – 10 А;
- рабочая температура – от –10 до +80 °С;
- поставляются в вариантах одно- и трехфазные.

Комплект поставки:

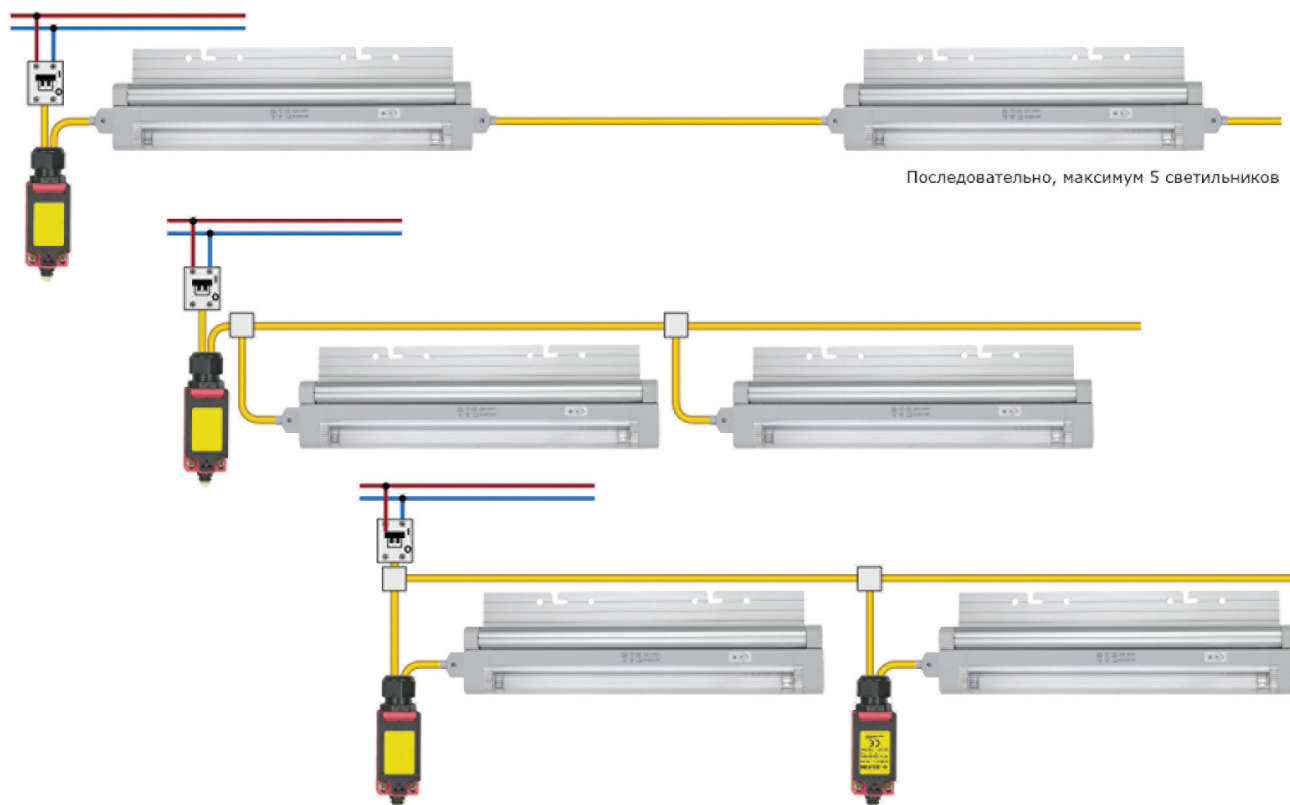
- выключатель, монтажные аксессуары.

Чертежи:

- см. на диске.

Описание	Код
Концевой выключатель однофазный, без кабеля и силового разъема	R5MC01
Концевой выключатель трехфазный, без кабеля и силового разъема	R5MC02

Схема монтажа



Пульты и стойки управления

Сфера применения

Пульты и стойки управления ДКС предназначены для реализации систем автоматизации технологических процессов и используются для организации рабочего места оператора, контролирующего работу технологического процесса предприятия.



Отличительные особенности

Ассортимент

В номенклатуре ДКС имеются все необходимые типоразмеры пультов (консолей) оперативного управления, технологического контроля, ввода данных, информационных, комбинированных и т. д.

Универсальность

Благодаря универсальной конструкции, элементы системы легко комбинируются в разнообразные варианты в соответствии с требованиями заказчиков.

Качество

Каркас и крышка выполнены из высококачественной электротехнической стали, окраска производится с использованием современной эпоксидно-полиэстровой краски по методу порошкового покрытия, что обеспечивает высокую антикоррозионную защиту поверхности.

Монтаж

В комплект поставки пультов и стоек управления входит монтажная плата, элементы кабельного ввода и все необходимые монтажные аксессуары. Благодаря наличию в ассортименте многочисленных комплектующих, возможно создавать решения по индивидуальным требованиям заказчиков.

Эксплуатация

Доступ к установленному оборудованию осуществляется с двух сторон, что упрощает монтаж, прокладку кабеля и обслуживание.

Пульт управления серии PN



Назначение:

- организация места оператора.

Материал:

- каркас: сталь 1,5 мм, порошковое покрытие RAL 7035;
- крышка: сталь 2 мм, порошковое покрытие RAL 7035;
- задняя панель: сталь 1,5 мм, порошковое покрытие RAL 7035;
- кабельный ввод: оцинкованная сталь 1,5 мм;
- монтажная плата: оцинкованная сталь 2 мм;
- дверь: сталь 1,5 мм, порошковое покрытие RAL 7035.

Отличительные особенности:

- крышка снабжена упорами для предотвращения самопроизвольного закрытия;
- дверь реверсивная; дверь снабжена замком под ключ с двойной бородкой 3 мм;
- степень защиты – IP55.

Комплект поставки:

- каркас, монтажная плата, дверь, крышка, задняя панель, элементы кабельного ввода, монтажные аксессуары.

Чертежи:

- см. на диске.

Ширина, мм	Цоколь	Пульт
600	R5ZP638	R5PN600
800	R5ZP838	R5PN800
1000	R5ZP1038	R5PN1000
1200	R5ZP1238	R5PN1200
1600	R5ZP1638	R5PN1600
2000	R5ZP2038	R5PN2000

Основание для стоек управления CN, VN



Назначение:

- организация места оператора.

Материал:

- каркас: сталь 1,5 мм, порошковое покрытие RAL 7035;
- задняя панель: сталь 1,5 мм, порошковое покрытие RAL 7035;
- кабельный ввод: оцинкованная сталь 1,5 мм;
- монтажная плата: оцинкованная сталь 2 мм;
- дверь: сталь 1,5 мм, порошковое покрытие RAL 7035.

Отличительные особенности:

- задняя панель выполняется: CN – съемная панель; VN – задняя дверь;
- дверь реверсивная; дверь снабжена замком под ключ с двойной бородкой 3 мм;
- степень защиты – IP55.

Комплект поставки:

- каркас, монтажная плата, дверь, задняя панель (VN – задняя дверь), элементы кабельного ввода, монтажные аксессуары.

Чертежи:

- см. на диске.

Ширина, мм	Серия CN		Серия VN	
	глубина, мм	код	глубина, мм	код
600	430	R5CPC600	500	R5CPV600
800	430	R5CPC800	500	R5CPV800
1000	430	R5CPC1000	500	R5CPV1000
1200	430	R5CPC1200	500	R5CPV1200
1600	430	R5CPC1600	500	R5CPV1600

Верхняя секция для стоек управления CN, VN



Назначение:

- организация места оператора.

Материал:

- каркас: сталь 1,5 мм, порошковое покрытие RAL 7035;
- задняя часть: CN: панель – сталь 1,5 мм, порошковое покрытие RAL 7035; VN: дверь – сталь 2 мм, порошковое покрытие RAL 7035;
- кабельный ввод: оцинкованная сталь 1,5 мм;
- монтажная плата: оцинкованная сталь 2 мм;
- дверь: сталь 2 мм, порошковое покрытие RAL 7035.

Отличительные особенности:

- задняя панель выполняется: CN – съемная панель; VN – задняя дверь;
- дверь реверсивная; дверь снабжена замком под ключ с двойной бородкой 3 мм;
- степень защиты – IP55.

Комплект поставки:

- каркас, монтажная плата, дверь, задняя панель (VN – задняя дверь), элементы кабельного ввода, монтажные аксессуары.

Чертежи:

- см. на диске.

Ширина, мм	Серия CN		Серия VN	
	глубина, мм	код	глубина, мм	код
600	430	R5APC600	500	R5APV600
800	430	R5APC800	500	R5APV800
1000	430	R5APC1000	500	R5APV1000
1200	430	R5APC1200	500	R5APV1200
1600	430	R5APC1600	500	R5APV1600

Консоль для стоек управления CN, VN



Назначение:

- организация места оператора.

Материал:

- каркас: сталь 1,5 мм, порошковое покрытие RAL 7035;
- крышка: сталь 2 мм, порошковое покрытие RAL 7035.

Отличительные особенности:

- крышка снабжена упорами для предотвращения самопроизвольного закрытия;
- крышка снабжена 2 замками под ключ с двойной бородкой 3 мм;
- степень защиты – IP55.

Комплект поставки:

- каркас, крышка, монтажные аксессуары.

Чертежи:

- см. на диске.

Ширина, мм	Серия CN		Серия VN	
	глубина, мм	код	глубина, мм	код
600	870	R5MPC600	940	R5MPV600
800	870	R5MPC800	940	R5MPV800
1000	870	R5MPC1000	940	R5MPV1000
1200	870	R5MPC1200	940	R5MPV1200
1600	870	R5MPC1600	940	R5MPV1600

Цоколь



Назначение:

- организация места оператора.

Материал:

- сталь 2 мм, порошковое покрытие RAL 7011.

Отличительные особенности:

- выполняется полностью разборным.

Комплект поставки:

- цоколь, монтажные аксессуары.

Ширина, мм	Высота, мм	Код		
		серия PN	серия CN	серия VN
600	100	R5ZP638	R5ZP638	R5ZPV645
800	100	R5ZP838	R5ZP838	R5ZPV845
1000	100	R5ZP1038	R5ZP1038	R5ZPV1045
1200	100	R5ZP1238	R5ZP1238	R5ZPV1245
1600	100	R5ZP1638	R5ZP1638	R5ZPV1645
2000	100	R5ZP2038	–	–

Аксессуары для пультов управления

Крышка для основания и консолей стоек управления CN, VN



Назначение:

- организация места оператора.

Материал:

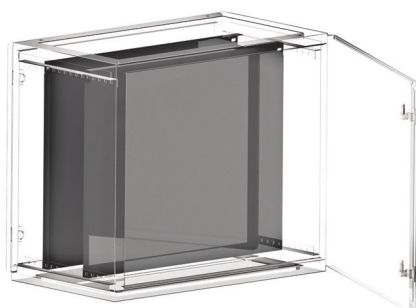
- сталь 1,5 мм, порошковое покрытие RAL 7035.

Комплект поставки:

- крышка, монтажные аксессуары.

Ширина стойки, мм	Ширина полки, мм	Серия CN		Серия VN	
		глубина, мм	код	глубина, мм	код
600	596	426	R5CC600	496	R5CV600
800	796	426	R5CC800	496	R5CV800
1000	996	426	R5CC1000	496	R5CV1000
1200	1196	426	R5CC1200	496	R5CV1200
1600	1596	426	R5CC1600	496	R5CV1600

Дополнительная монтажная плата для стоек управления



Назначение:

- организация места оператора.

Материал:

- оцинкованная сталь 2 мм.

Комплект поставки:

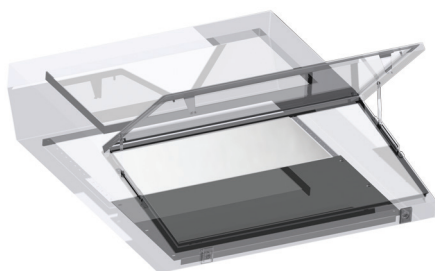
- плата, монтажные аксессуары.

Чертежи:

- см. на диске.

Ширина основания стойки, мм	Высота платы, мм	Ширина платы, мм	Код
600	600	531	R5PC600
800	600	731	R5PC800
1000	600	931	R5PC1000
1200	600	1131	R5PC1200
1600	600	1531	R5PC1600

Монтажная плата для консолей



Назначение:

- организация места оператора.

Материал:

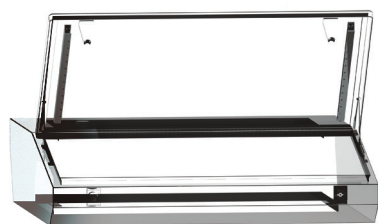
- оцинкованная сталь 2 мм.

Комплект поставки:

- плата, монтажные аксессуары.

Ширина полки, мм	Ширина платы, мм	Глубина платы, мм	Код
600	500	350	R5PPM600
800	700	350	R5PPM800
1000	900	350	R5PPM1000
1200	1100	350	R5PPM1200
1600	1500	350	R5PPM1600

Дверные рейки



Назначение:

- организация места оператора.

Материал:

- оцинкованная сталь 1,5 мм.

Отличительные особенности:

- монтируются на внутренней стороне крышки консоли к шпилькам.

Комплект поставки:

- 2 рейки, монтажные аксессуары.

Серия	Код
PN	R5S01
CN, VN	R5S02

Рым-болты



Назначение:

- транспортировка стоек управления.

Материал:

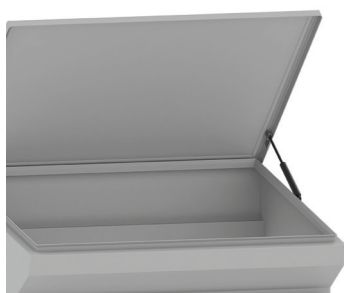
- сталь.

Комплект поставки:

- 2 рым-болта, монтажные аксессуары.

Описание	Код
Рым-болты для стоек управления	R5A34

Газовый упор



Назначение:

- организация места оператора.

Отличительные особенности:

- устанавливается взамен стандартного упора (не газового).

Комплект поставки:

- 2 упора, монтажные аксессуары.

Ширина крышки, мм						Код
600	800	1000	1200	1600	2000	
Допустимая нагрузка, кг						
10	7	–	–	–	–	R5MPG20
15	13	11	–	–	–	R5MPG25
–	–	17	15	11	–	R5MPG30
–	–	–	–	17	13	R5MPG35
–	–	–	–	–	18	R5MPG40

Схема монтажа пультов и стоек управления

