

для быстрой заделки модулей  
Keystone Jack серии KJNE

Эргономичные  
рукоятки

Фиксатор рукояток

2 сменные насадки  
в комплекте

Специальный привод  
равномерного сжатия



HT-KJNE-TOOL

## ПРИМЕНЕНИЕ

- Быстрая заделка модулей серии KJNE вертикального типа 90°
- Поддерживает неэкранированные и экранированные модули
- Нож-вставка совместим с модулями категорий 3/5e/6/6a

## ПРЕИМУЩЕСТВА

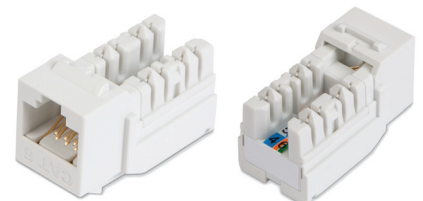
- Заделка модулей в одно нажатие
- Высокое качество и скорость монтажа
- До 10 раз быстрее ударного инструмента
- Удобная заделка в полевых условиях
- В комплекте запасной нож-вставка
- Более 1200 циклов монтажа



**Фиксирующиеся рукоятки**



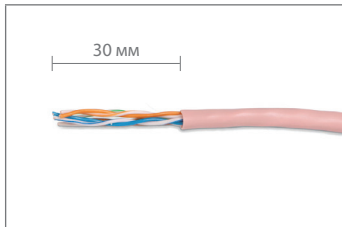
**Сменная насадка  
(нож-вставка)**



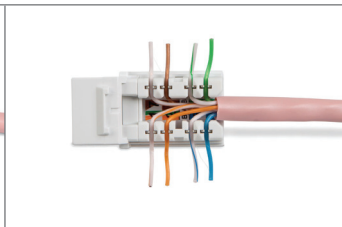
**Заделывает модули  
серии KJNE**

ВНИМАНИЕ: Инструмент совместим только с модулями серии KJNE.

## ЗАДЕЛКА МОДУЛЯ



1. Зачистите оболочку кабеля примерно на 30 мм.



2. Разведите проводники согласно схеме разводки и зафиксируйте их в IDC-контактах.



3. Введите модуль KJNE по направляющим в суппорт инструмента.



4. Инструментом можно работать как правой, так и левой рукой.



5. Убедитесь, что модуль KJNE правильно и надёжно зафиксирован в инструменте.



6. Сожмите рукоятки, вдавливая и обреза проводники в IDC-контакты модуля KJNE.



7. Установите на модуль защитную крышку и надёжно закройте её до щелчка.



8. Модуль заделан.

## СНЯТИЕ И УСТАНОВКА НОЖА-ВСТАВКИ



*Снятие ножа-вставки.*  
Выньте нож-вставку, аккуратно надавив на него отвёрткой.



*Установка ножа-вставки.*  
Вставьте сменный нож-вставку и зафиксируйте его в инструменте.

## ФИКСАЦИЯ РУКОЯТОК



*Режим хранения.*  
Сожмите и зафиксируйте рукоятки, сдвинув фиксатор в верхнее положение.



*Рабочее положение.*  
Для раскрытия рукояток сдвиньте фиксатор в нижнее положение.