

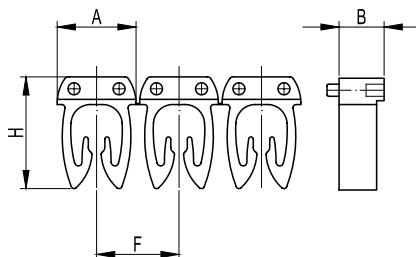


Система маркировки

Ручная наборная маркировка	344
Принтеры мобильные	356
Принтер стационарный	358

Ручная наборная маркировка

Система MARK 3



Назначение:

- для маркировки проводов без разъединения электрической цепи.

Отличительные особенности:

- боковые штифты надежно фиксируют соединение друг с другом и позволяют добиться точного выравнивания маркеров;
- все цвета маркеров соответствуют международной кодировке.

Материал:

- полиамид 6.6.

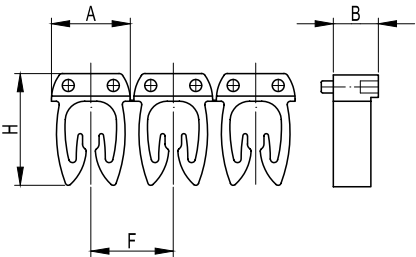
Температура эксплуатации:

- от -30 до +70 °С.

Символ	Цвет символа	Цвет маркера	Сечение кабеля, 0,5–1,5 мм ²				Код	Сечение кабеля, 1,5–2,5 мм ²				Код	Сечение кабеля, 4–6 мм ²				Код	Кол-во символов в упак. шт.*
			A	B	F	H		A	B	F	H		A	B	F	H		
0	белый	черный					MKF0S1					MKF0S2					MKF0S3	200/160
1	белый	коричневый					MKF1S1					MKF1S2					MKF1S3	200/160
2	белый	красный					MKF2S1					MKF2S2					MKF2S3	200/160
3	черный	оранжевый					MKF3S1					MKF3S2					MKF3S3	200/160
4	черный	желтый					MKF4S1					MKF4S2					MKF4S3	200/160
5	белый	зеленый					MKF5S1					MKF5S2					MKF5S3	200/160
6	черный	голубой					MKF6S1					MKF6S2					MKF6S3	200/160
7	белый	фиолетовый					MKF7S1					MKF7S2					MKF7S3	200/160
8	черный	серый					MKF8S1					MKF8S2					MKF8S3	200/160
9	черный	белый					MKF9S1					MKF9S2					MKF9S3	200/160
A	черный	желтый					MKCAS1					MKCAS2					MKCAS3	200/160
B	черный	желтый					MKCBS1					MKCBS2					MKCBS3	200/160
C	черный	желтый					MKCCS1					MKCCS2					MKCCS3	200/160
D	черный	желтый					MKCDS1					MKCDS2					MKCDS3	200/160
E	черный	желтый					MKCES1					MKCES2					MKCES3	200/160
F	черный	желтый					MKCFS1					MKCFS2					MKCFS3	200/160
G	черный	желтый					MKCGS1					MKCGS2					MKCGS3	200/160
H	черный	желтый					MKCHS1					MKCHS2					MKCHS3	200/160
I	черный	желтый					MKCIS1					MKCIS2					MKCIS3	200/160
J	черный	желтый					MKCJS1					MKCJS2					MKCJS3	200/160
K	черный	желтый					MKCKS1					MKCKS2					MKCKS3	200/160
L	черный	желтый	4,6	3,0	4,75	6,55	MKCLS1	5,35	3,0	6,15	9,4	MKCLS2	7,6	3,0	6,15	9,4	MKCLS3	200/160
M	черный	желтый					MKCMS1					MKCMS2					MKCMS3	200/160
N	черный	желтый					MKCNS1					MKCNS2					MKCNS3	200/160
O	черный	желтый					MKCOS1					MKCOS2					MKCOS3	200/160
P	черный	желтый					MKCPS1					MKCPS2					MKCPS3	200/160
Q	черный	желтый					MKCQS1					MKCQS2					MKCQS3	200/160
R	черный	желтый					MKCRS1					MKCRS2					MKCRS3	200/160
S	черный	желтый					MKCSS1					MKCSS2					MKCSS3	200/160
T	черный	желтый					MKCTS1					MKCTS2					MKCTS3	200/160
U	черный	желтый					MKCUS1					MKCUS2					MKCUS3	200/160
V	черный	желтый					MKCVS1					MKCVS2					MKCVS3	200/160
W	черный	желтый					MKCWS1					MKCWS2					MKCWS3	200/160
X	черный	желтый					MKCXS1					MKCXS2					MKCXS3	200/160
Y	черный	желтый					MKCYS1					MKCYS2					MKCYS3	200/160
Z	черный	желтый					MKCZS1					MKCZS2					MKCZS3	200/160
Mr	черный	желтый					MKMPS1					MKMPS2					MKMPS3	200/160
+	черный	желтый					MKSPS1					MKSPS2					MKSPS3	200/160
-	черный	желтый					MKSMS1					MKSMS2					MKSMS3	200/160
*	черный	желтый					MKSGS1					MKSGS2					MKSGS3	200/160
(черный	желтый					MKSAS1					MKSAS2					MKSAS3	200/160
.	черный	желтый					MKSFS1					MKSFS2					MKSFS3	200/160
/	черный	желтый					MKSBS1					MKSBS2					MKSBS3	200/160
земля	черный	желтый					MKSGS1EARTH					MKSGS2EARTH					MKSGS3EARTH	200/160

* Сечение 0,5–2,5 – кратность 200, сечение 4–6 – кратность 160

Система MARK 3

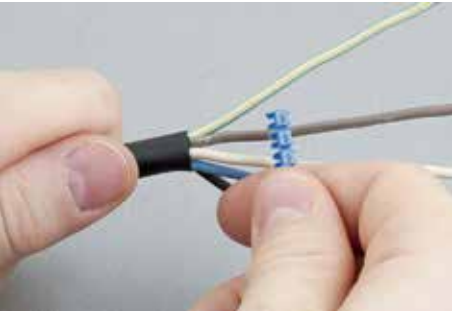


- Назначение:**
- для маркировки проводов без разъединения электрической цепи.
- Отличительные особенности:**
- боковые штифты надежно фиксируют соединение друг с другом и позволяют добиться точного выравнивания маркеров;
 - все цвета маркеров соответствуют международной кодировке.
- Материал:**
- полиамид 6.6.
- Температура эксплуатации:**
- от -30 до +70 °С.

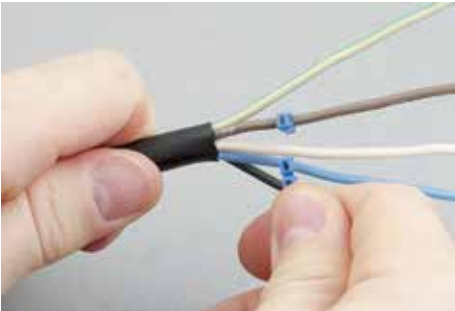
Символ	Цвет символа	Цвет маркера	Сечение кабеля, 0,5–1,5 мм ²				Код	Сечение кабеля, 1,5–2,5 мм ²				Код	Сечение кабеля, 4–6 мм ²				Код	Кол-во символов в упак. шт.*
			A	B	F	H		A	B	F	H		A	B	F	H		
пустой		черный					MKF999BS1					MKF999BS2					MKF999BS3	200/160
пустой		коричневый					MKF999BrS1					MKF999BrS2					MKF999BrS3	200/160
пустой		красный					MKF999RS1					MKF999RS2					MKF999RS3	200/160
пустой		оранжевый					MKF999OS1					MKF999OS2					MKF999OS3	200/160
пустой		желтый					MKF999YS1					MKF999YS2					MKF999YS3	200/160
пустой		зеленый					MKF999GS1					MKF999GS2					MKF999GS3	200/160
пустой		голубой	4,6	3,0	4,75	6,55	MKF999BIS1	5,35	3,0	6,15	9,4	MKF999BIS2	7,6	3,0	6,15	9,4	MKF999BIS3	200/160
пустой		фиолетовый					MKF999VS1					MKF999VS2					MKF999VS3	200/160
пустой		серый					MKF999GrS1					MKF999GrS2					MKF999GrS3	200/160
пустой		белый					MKF999WS1					MKF999WS2					MKF999WS3	200/160
~	черный	желтый					MKSACS1					MKSACS2					MKSACS3	200/160
=	черный	желтый					MKSDCS1					MKSDCS2					MKSDCS3	200/160

Пример монтажа

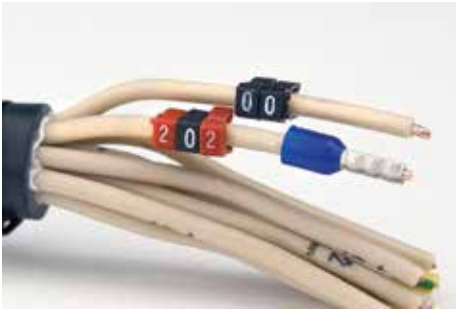
Работа с наборной маркировкой MARK3



Возьмите ленту с необходимыми символами и закрепите крайний тег на маркируемой поверхности

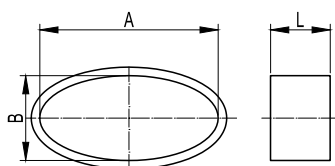


Отделите закрепленный тег от ленты



Повторите предыдущие операции до формирования кода

Планки с символами



Назначение:

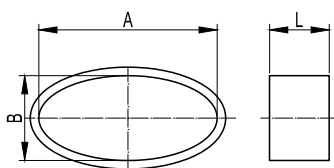
- предназначена для упрощения процесса идентификации низковольтного оборудования и кабельных трасс.

Отличительные особенности:

- выполняются с цифрами (от 0 до 9), буквами латинского алфавита (26 заглавных или прописных букв), знаками (+, - / и др.);
- фиксируются на проводниках при помощи трубчатого держателя;
- оптимальны при небольшом объеме работ.

Символ	Цвет символа	Цвет основания	A, мм	B, мм	L, мм	Кол-во цифр на планке, шт.	Кол-во планок в упаковке, шт.	Код
+	черный	белый	4	1,5	2,1	24	10	BL117M10BW
	черный	желтый	4	1,5	2,1	24	10	BL117M10BY
-	черный	белый	4	1,5	2,1	24	10	BL117M11BW
	черный	желтый	4	1,5	2,1	24	10	BL117M11BY
земля	черный	белый	4	1,5	2,1	24	10	BL117M12BW
	черный	желтый	4	1,5	2,1	24	10	BL117M12BY
/	черный	белый	4	1,5	2,1	24	10	BL117M13BW
	черный	желтый	4	1,5	2,1	24	10	BL117M13BY
•	черный	белый	4	1,5	2,1	24	10	BL117M14BW
	черный	желтый	4	1,5	2,1	24	10	BL117M14BY
A	черный	белый	4	1,5	2,1	24	10	BL117MAABW
	черный	желтый	4	1,5	2,1	24	10	BL117MAABY
B	черный	белый	4	1,5	2,1	24	10	BL117MBBBW
	черный	желтый	4	1,5	2,1	24	10	BL117MBBBY
C	черный	белый	4	1,5	2,1	24	10	BL117MCCBW
	черный	желтый	4	1,5	2,1	24	10	BL117MCCBY
D	черный	белый	4	1,5	2,1	24	10	BL117MDCBW
	черный	желтый	4	1,5	2,1	24	10	BL117MDCBY
E	черный	белый	4	1,5	2,1	24	10	BL117MECBW
	черный	желтый	4	1,5	2,1	24	10	BL117MECBY
F	черный	белый	4	1,5	2,1	24	10	BL117MFCBW
	черный	желтый	4	1,5	2,1	24	10	BL117MFCBY
G	черный	белый	4	1,5	2,1	24	10	BL117MGGBW
	черный	желтый	4	1,5	2,1	24	10	BL117MGGBY
H	черный	белый	4	1,5	2,1	24	10	BL117MHHBW
	черный	желтый	4	1,5	2,1	24	10	BL117MHBY
I	черный	белый	4	1,5	2,1	24	10	BL117MIIBW
	черный	желтый	4	1,5	2,1	24	10	BL117MIIBY
J	черный	белый	4	1,5	2,1	24	10	BL117MJJBW
	черный	желтый	4	1,5	2,1	24	10	BL117MJJBY
K	черный	белый	4	1,5	2,1	24	10	BL117MKKBW
	черный	желтый	4	1,5	2,1	24	10	BL117MKKBY
L	черный	белый	4	1,5	2,1	24	10	BL117MLLBW
	черный	желтый	4	1,5	2,1	24	10	BL117MLLBY
M	черный	белый	4	1,5	2,1	24	10	BL117MMMMBW
	черный	желтый	4	1,5	2,1	24	10	BL117MMMMBY
N	черный	белый	4	1,5	2,1	24	10	BL117MNNBW
	черный	желтый	4	1,5	2,1	24	10	BL117MNNBY
O	черный	белый	4	1,5	2,1	24	10	BL117MOOBW
	черный	желтый	4	1,5	2,1	24	10	BL117MOOBY
P	черный	белый	4	1,5	2,1	24	10	BL117MPPBW
	черный	желтый	4	1,5	2,1	24	10	BL117MPPBY
Q	черный	белый	4	1,5	2,1	24	10	BL117MQQBW
	черный	желтый	4	1,5	2,1	24	10	BL117MQQBY
R	черный	белый	4	1,5	2,1	24	10	BL117MRRBW
	черный	желтый	4	1,5	2,1	24	10	BL117MRRBY
S	черный	белый	4	1,5	2,1	24	10	BL117MSSBW
	черный	желтый	4	1,5	2,1	24	10	BL117MSSBY
T	черный	белый	4	1,5	2,1	24	10	BL117MTTBW
	черный	желтый	4	1,5	2,1	24	10	BL117MTTBY
U	черный	белый	4	1,5	2,1	24	10	BL117MUUBW
	черный	желтый	4	1,5	2,1	24	10	BL117MUUBY
V	черный	белый	4	1,5	2,1	24	10	BL117MVVBW
	черный	желтый	4	1,5	2,1	24	10	BL117MVVBY
W	черный	белый	4	1,5	2,1	24	10	BL117MWWBW
	черный	желтый	4	1,5	2,1	24	10	BL117MWWBY
X	черный	белый	4	1,5	2,1	24	10	BL117MXXBW
	черный	желтый	4	1,5	2,1	24	10	BL117MXXBY
Y	черный	белый	4	1,5	2,1	24	10	BL117MYBW
	черный	желтый	4	1,5	2,1	24	10	BL117MYBY
Z	черный	белый	4	1,5	2,1	24	10	BL117MZZBW
	черный	желтый	4	1,5	2,1	24	10	BL117MZZBY

Планки с цифрами



Назначение:

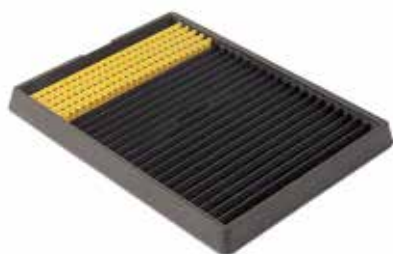
- предназначена для упрощения процесса идентификации низковольтного оборудования и кабельных трасс.

Отличительные особенности:

- выполняются с цифрами (от 0 до 9), буквами латинского алфавита (26 заглавных или прописных букв), знаками (+, - / и др.);
- фиксируются на проводниках при помощи трубчатого держателя;
- оптимальны при небольшом объеме работ.

Символ	Цвет символа	Цвет основания	A, мм	B, мм	L, мм	Кол-во цифр на планке, шт.	Кол-во планок в упаковке, шт.	Код
0	черный	белый	4	1,5	2,1	24	10	BL117M00BW
	черный	желтый	4	1,5	2,1	24	10	BL117M00BY
1	черный	белый	4	1,5	2,1	24	10	BL117M01BW
	черный	желтый	4	1,5	2,1	24	10	BL117M01BY
2	черный	белый	4	1,5	2,1	24	10	BL117M02BW
	черный	желтый	4	1,5	2,1	24	10	BL117M02BY
3	черный	белый	4	1,5	2,1	24	10	BL117M03BW
	черный	желтый	4	1,5	2,1	24	10	BL117M03BY
4	черный	белый	4	1,5	2,1	24	10	BL117M04BW
	черный	желтый	4	1,5	2,1	24	10	BL117M04BY
5	черный	белый	4	1,5	2,1	24	10	BL117M05BW
	черный	желтый	4	1,5	2,1	24	10	BL117M05BY
6	черный	белый	4	1,5	2,1	24	10	BL117M06BW
	черный	желтый	4	1,5	2,1	24	10	BL117M06BY
7	черный	белый	4	1,5	2,1	24	10	BL117M07BW
	черный	желтый	4	1,5	2,1	24	10	BL117M07BY
8	черный	белый	4	1,5	2,1	24	10	BL117M08BW
	черный	желтый	4	1,5	2,1	24	10	BL117M08BY
9	черный	белый	4	1,5	2,1	24	10	BL117M09BW
	черный	желтый	4	1,5	2,1	24	10	BL117M09BY

Поддон для планок с символами



Назначение:

- предназначен для фиксации планок с символами и повышения удобства набора маркировочного кода

Отличительные особенности:

- планки с символами вставляются в четырехугольный поддон;
- удобный угол наклона планок позволяет с легкостью извлекать маркировочные элементы;
- вмещает 25 планок с маркировочными элементами любого типа: буквы, цифры, знаки, цвета.

Материал:

- пластик.

Размер, мм	Цвет	Код
145x195x14	черный	118

Инструмент



119M/30



119M/30

Назначение:

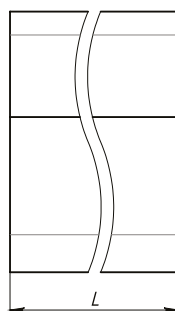
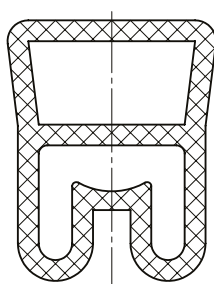
- набор маркировочных элементов для формирования кода с их последующей установкой в трубчатый держатель

Отличительные особенности:

- есть у варианта длинны язычка: 15 и 30 мм. Длина язычка определяет длину маркировочного кода

Длина язычка, мм	Цвет	Упаковка, шт.	Код
15	оранжевый	1	119M/15
30	оранжевый	1	119M/30

Трубчатый держатель для наборной маркировки


Назначение:

- держатель используется для удержания маркировочных тегов на цилиндрической маркируемой поверхности (провода, кабеля, трубки).

Материал:

- ПВХ.

Отличительные особенности:

- имеет две полости: нижняя полость предназначена для кабеля/провода, а верхняя – для установки маркировочных элементов;
- класс горючести материала: ПВХ-0;
- температура эксплуатации: от – 40 до + 80 °С.

Внешний диаметр маркируемого элемента, мм	L, мм	Упаковка, шт.	Код
1,5 – 2,5	12	1000	TUB1201
	12	3000	TUB1201MC
	15	1000	TUB1501
	15	3000	TUB1501MC
	18	1000	TUB1801
	23	1000	TUB2301
	30	500	TUB3001
2,0 – 4,0	12	1000	TUB1202
	12	3000	TUB1202MC
	15	1000	TUB1502
	15	3000	TUB1502MC
	18	1000	TUB1802
	23	500	TUB2302
	30	500	TUB3002
4,0 – 7,0	12	500	TUB1203
	12	3000	TUB1203MC
	15	500	TUB1503
	15	3000	TUB1503MC
	18	500	TUB1803
	23	500	TUB2303
	30	200	TUB3003
6,0 – 10,0	12	500	TUB1204
	15	500	TUB1504
	18	500	TUB1804
	23	200	TUB2304
	30	200	TUB3004
10,0 – 14,0	12	200	TUB1205
	15	200	TUB1505
	18	200	TUB1805
	23	200	TUB2305
	30	200	TUB3005
14,0 – 22,0	12	200	TUB1206
	15	200	TUB1506
	18	200	TUB1806
	23	100	TUB2306
	30	100	TUB3006

Пример монтажа

Работа с системой маркировки трубочками



Вставьте планки с символами в поддон для планок. Код 118. После того как планки с нужными символами вставлены, можно извлекать маркировочные элементы с помощью язычка (коды 119/15U или 119/30U), в зависимости от длины таблички.



Символика, составленная из одного или более элементов, полностью набирается непосредственно на язычок, с которого она затем вводится в полость трубочки.



После введения маркировочных элементов в верхнюю полость трубочки производится легкое нажатие большим пальцем левой руки на конец трубочки с тем, чтобы вытащить язычок из полости трубочки.

Колечки маркировочные



Назначение:

- маркировка проводников

Материал:

- ПВХ.

Отличительные особенности:

- гибкий и эластичный материал изготовления (ПВХ) позволяет производить легкое соединение колечек.

Символ	Диаметр кабеля, мм	Цвет символа	Цвет основания	Код
0	1,3–2,5	черный	желтый	AZO200BY
1	1,3–2,5	черный	желтый	AZO201BY
2	1,3–2,5	черный	желтый	AZO202BY
3	1,3–2,5	черный	желтый	AZO203BY
4	1,3–2,5	черный	желтый	AZO204BY
5	1,3–2,5	черный	желтый	AZO205BY
6	1,3–2,5	черный	желтый	AZO206BY
7	1,3–2,5	черный	желтый	AZO207BY
8	1,3–2,5	черный	желтый	AZO208BY
9	1,3–2,5	черный	желтый	AZO209BY
+	1,3–2,5	черный	желтый	AZO210BY
-	1,3–2,5	черный	желтый	AZO211BY
земля	1,3–2,5	черный	желтый	AZO212BY
/	1,3–2,5	черный	желтый	AZO213BY
.	1,3–2,5	черный	желтый	AZO214BY
A	1,3–2,5	черный	желтый	AZO2AABY
B	1,3–2,5	черный	желтый	AZO2BBBY
C	1,3–2,5	черный	желтый	AZO2CCBY
D	1,3–2,5	черный	желтый	AZO2DDBY
E	1,3–2,5	черный	желтый	AZO2EEBY
F	1,3–2,5	черный	желтый	AZO2FFBY
G	1,3–2,5	черный	желтый	AZO2GGBY
H	1,3–2,5	черный	желтый	AZO2HHBY
I	1,3–2,5	черный	желтый	AZO2IIBY
J	1,3–2,5	черный	желтый	AZO2JJBY
K	1,3–2,5	черный	желтый	AZO2KKBY
L	1,3–2,5	черный	желтый	AZO2LLBY
M	1,3–2,5	черный	желтый	AZO2MMBY
N	1,3–2,5	черный	желтый	AZO2NNBY
O	1,3–2,5	черный	желтый	AZO2OUBY
P	1,3–2,5	черный	желтый	AZO2PPBY
Q	1,3–2,5	черный	желтый	AZO2QQBY
R	1,3–2,5	черный	желтый	AZO2RRBY
S	1,3–2,5	черный	желтый	AZO2SSBY
T	1,3–2,5	черный	желтый	AZO2TTBY
U	1,3–2,5	черный	желтый	AZO2UUBY
V	1,3–2,5	черный	желтый	AZO2VUBY
W	1,3–2,5	черный	желтый	AZO2WWBY
X	1,3–2,5	черный	желтый	AZO2XXBY
Y	1,3–2,5	черный	желтый	AZO2YYBY
Z	1,3–2,5	черный	желтый	AZO2ZZBY
0	2,5–4	черный	желтый	AZO300BY
1	2,5–4	черный	желтый	AZO301BY
2	2,5–4	черный	желтый	AZO302BY
3	2,5–4	черный	желтый	AZO303BY
4	2,5–4	черный	желтый	AZO304BY
5	2,5–4	черный	желтый	AZO305BY
6	2,5–4	черный	желтый	AZO306BY
7	2,5–4	черный	желтый	AZO307BY
8	2,5–4	черный	желтый	AZO308BY
9	2,5–4	черный	желтый	AZO309BY
+	2,5–4	черный	желтый	AZO310BY
-	2,5–4	черный	желтый	AZO311BY
земля	2,5–4	черный	желтый	AZO312BY
/	2,5–4	черный	желтый	AZO313BY
.	2,5–4	черный	желтый	AZO314BY
A	2,5–4	черный	желтый	AZO3AABY
B	2,5–4	черный	желтый	AZO3BBBY
C	2,5–4	черный	желтый	AZO3CCBY
D	2,5–4	черный	желтый	AZO3DDBY
E	2,5–4	черный	желтый	AZO3EEBY
F	2,5–4	черный	желтый	AZO3FFBY

Символ	Диаметр кабеля, мм	Цвет символа	Цвет основания	Код
G	2,5-4	черный	желтый	AZO3GGBY
H	2,5-4	черный	желтый	AZO3HHBY
I	2,5-4	черный	желтый	AZO3IIBY
J	2,5-4	черный	желтый	AZO3JJBY
K	2,5-4	черный	желтый	AZO3KKBY
L	2,5-4	черный	желтый	AZO3LLBY
M	2,5-4	черный	желтый	AZO3MMBY
N	2,5-4	черный	желтый	AZO3NNBY
O	2,5-4	черный	желтый	AZO3OBY
P	2,5-4	черный	желтый	AZO3PPBY
Q	2,5-4	черный	желтый	AZO3QQBY
R	2,5-4	черный	желтый	AZO3RRBY
S	2,5-4	черный	желтый	AZO3SSBY
T	2,5-4	черный	желтый	AZO3TTBY
U	2,5-4	черный	желтый	AZO3UUBY
V	2,5-4	черный	желтый	AZO3VVBY
W	2,5-4	черный	желтый	AZO3WWBY
X	2,5-4	черный	желтый	AZO3XXBY
Y	2,5-4	черный	желтый	AZO3YYBY
Z	2,5-4	черный	желтый	AZO3ZZBY
0	4-8	черный	желтый	AZS400BY
1	4-8	черный	желтый	AZS401BY
2	4-8	черный	желтый	AZS402BY
3	4-8	черный	желтый	AZS403BY
4	4-8	черный	желтый	AZS404BY
5	4-8	черный	желтый	AZS405BY
6	4-8	черный	желтый	AZS406BY
7	4-8	черный	желтый	AZS407BY
8	4-8	черный	желтый	AZS408BY
9	4-8	черный	желтый	AZS409BY
+	4-8	черный	желтый	AZS410BY
-	4-8	черный	желтый	AZS411BY
земля	4-8	черный	желтый	AZS412BY
/	4-8	черный	желтый	AZS413BY
.	4-8	черный	желтый	AZS414BY
A	4-8	черный	желтый	AZS4AABY
B	4-8	черный	желтый	AZS4BBBY
C	4-8	черный	желтый	AZS4CCBY
D	4-8	черный	желтый	AZS4DDBY
E	4-8	черный	желтый	AZS4EEBY
F	4-8	черный	желтый	AZS4FFBY
G	4-8	черный	желтый	AZS4GGBY
H	4-8	черный	желтый	AZS4HHBY
I	4-8	черный	желтый	AZS4IIBY
J	4-8	черный	желтый	AZS4JJBY
K	4-8	черный	желтый	AZS4KKBY
L	4-8	черный	желтый	AZS4LLBY
M	4-8	черный	желтый	AZS4MMBY
N	4-8	черный	желтый	AZS4NNBY
O	4-8	черный	желтый	AZS4OBY
P	4-8	черный	желтый	AZS4PPBY
Q	4-8	черный	желтый	AZS4QQBY
R	4-8	черный	желтый	AZS4RRBY
S	4-8	черный	желтый	AZS4SSBY
T	4-8	черный	желтый	AZS4TTBY
U	4-8	черный	желтый	AZS4UUBY
V	4-8	черный	желтый	AZS4VVBY
W	4-8	черный	желтый	AZS4WWBY
X	4-8	черный	желтый	AZS4XXBY
Y	4-8	черный	желтый	AZS4YYBY
Z	4-8	черный	желтый	AZS4ZZBY

Маркировочная лента



Назначение:

- идентификация кабеля.

Материал:

- ПВХ;
- имеет защитную прозрачную часть.

Отличительные особенности:

- от -10 до +80 °С;
- устойчивость к бензину гептану, жирам, керосину, JP4;
- высокая устойчивость к маслам, маслосодержащим продуктам и растворителям.

Размер ленты, мм	Поле для надписи, мм	Упаковка, шт.	Код
12,7x25,4	6,35x12,7	880 (5 листов A4)	LB10064
12,7x38,1	10,58x12,7	560 (5 листов A4)	LB10264
12,7x63,5	19,05x12,7	320 (5 листов A4)	LB10462
25,4x38,1	12,7x25,4	240 (5 листов A4)	LB20264
25,4x63,5	19,05x25,4	160 (5 листов A4)	LB20462
38,1x63,5	19,05x38,1	100 (5 листов A4)	LB20464
25,4x88,9	25,4x25,4	120 (5 листов A4)	LB20662
38,1x88,9	25,4x38,1	75 (5 листов A4)	LB20664
38,1x279,4	76,2x38,1	25 (5 листов A4)	LB20962

Маркировочные таблички под лазерный принтер



Назначение:

- под лазерный принтер формата A4.

Материал:

- полиэстер.

Температура эксплуатации:

- от -40 до +150 °С.

Размеры, мм	Упаковка, шт.	Код
6x15	3300 (10 листов A4)	SITFP0615*
9x12	2860 (10 листов A4)	SITFP0912*
9x15	2420 (10 листов A4)	SITFP0915*
9x60	660 (10 листов A4)	SITFP0960*
10x20	1680 (10 листов A4)	SITFP1020*
27x15	990 (10 листов A4)	SITFP2715*
27x27	540 (10 листов A4)	SITFP2727*
278x210	10 (10 листов A4)	SITFP278210*

* E – серый, M – металлик, W – белый, Y – желтый (кроме SITFP2727)

Самоламинирующие таблички для маркировки кабеля под лазерный принтер



- Назначение:**
- маркировка
- Отличительные особенности:**
- наличие защитной прозрачной части;
 - под лазерный принтер формата А4.
- Материал:**
- полиэстер.
- Температура эксплуатации:**
- от -40 до +150 °С.

Размеры таблички, мм	Поле для надписи, мм	Упаковка, шт.	Код
23x12	12x9,5	1300 (10 листов А4)	SITFL02312*
38x12	12x12	910 (10 листов А4)	SITFL03812*
44x20	20x12	480 (10 листов А4)	SITFL04420*
62x25	25x18	280 (10 листов А4)	SITFL06225*
104x25	25x25	140 (10 листов А4)	SITFL10425*
150x25	25x38	70 (10 листов А4)	SITFL15025*

* W – белый, Y – желтый

Пример монтажа

Работа с самоламинирующимися этикетками



Нанесите необходимую информацию на выделенное поле (белого или желтого цвета)



Отделите маркировочный элемент от листа



Закрепите маркировочный элемент на поверхности перпендикулярно поверхности



Оберните маркировочный элемент вокруг поверхности и защитите нанесенную информацию прозрачной частью

Кабельные бирки



Назначение:

- идентификация кабельных линий согласно СП 76.13330.2016 и ПУЭ;

Материал:

- полиамид 6.6

Отличительные особенности:

- фиксируется на кабеле кабельными стяжками



Тип А



Тип В



Тип С



Тип D

Ширина, мм	Длина, мм	Размер печатного поля, мм (ВхШ)	Цвет	Тип	Максимальная ширина хомута, мм	Код
26,4	16,2		белый	В		2104291
40,3	20,5		белый	С		2104292
60,5	25,2		белый	А		2104293
59,9	49,9		белый	Д		2104294

Стяжки маркировочные

С поперечным расположением маркировки



Назначение:

- хомуты с маркировочной табличкой предназначены для быстрой идентификации пучков проводов.

Материал:

- полиамид 6.6.

Отличительные особенности:

- поперечное место размещения маркировки расположено под замком хомута.

Ширина, мм	Длина, мм	Высота таблички, мм	Ширина таблички, мм	Диаметр охвата, мм		Стойкость к растяжению, кг	Код
				мин.	макс.		
2,5	100	8	25,4	6	20	8,16	252100-М
2,5	200	8	25,4	5	50	8,16	252200-М

С поперечным расположением маркировки



Назначение:

- хомуты с маркировочной табличкой предназначены для быстрой идентификации пучков проводов.

Материал:

- полиамид 6.6.

Отличительные особенности:

- поперечное место размещения маркировки расположено над замком хомута.

Ширина, мм	Длина, мм	Высота таблички, мм	Ширина таблички, мм	Диаметр охвата, мм		Стойкость к растяжению, кг	Код
				мин.	макс.		
2,5	110	9,1	20,4	1	20	8,16	252100-М
2,5	210	9,1	20,4	1	52	8,16	252200-М

С продольным расположением маркировки



Назначение:

- хомуты с маркировочной табличкой предназначены для быстрой идентификации пучков проводов.

Материал:

- полиамид 6.6.

Отличительные особенности:

- продольное место размещения маркировки расположено под замком хомута.

Ширина, мм	Длина, мм	Высота таблички, мм	Ширина таблички, мм	Диаметр охвата, мм		Стойкость к растяжению, кг	Код
				мин.	макс.		
4,8	190	28	13	10	48	22	252190-M
4,8	270	28	13	10	68	22	252270-M

Перманентные шариковые ручки (Маркеры)



Назначение:

- нанесение символов на маркировочные ленты и самоклеющиеся этикетки.

Отличительные особенности:

- водостойкость;
- высокая устойчивость к УФ-излучению, черный и синий цвет.

Цвет	Толщина линии, мм	Упаковка, шт.	Код
Черный	0,4	5	UP1S
	0,7	5	UP1F
	1	5	UP1M
Красный	0,4	5	UP2S
	0,7	5	UP2F
	1	5	UP2M
Синий	0,4	5	UP3S
	0,7	5	UP3F
	1	5	UP3M
Зеленый	0,4	5	UP4S
	0,7	5	UP4F
	1	5	UP4M

Принтеры мобильные

Характеристики

Технические характеристики

Алфавит	латиница
Ориентация печати	горизонтальная, вертикальная
Питание	6 батареек типа AA или Адаптер 230 В (поставляется отдельно)
Температура эксплуатации	от +4 до +40 °С
Влажность	от 10 до 90 %

Принтер EGO1PRO



Назначение:

- маркировка кабеля, проводов, телекоммуникационных шкафов, пультов управления.

Отличительные особенности:

- ширина лент – 6, 9, 12, 19 мм;
- эргономичный дизайн;
- жидкокристаллический дисплей, двухстрочный;
- печать штрих-кодов EAN 39 и 128 на ленте 19 мм;
- дополнительная подсветка дисплея;
- 5 размеров шрифта;
- печать 4 строки на 19 мм; 2 строки на 12 мм, 9 мм; 1 строки на 6 мм.

Комплект поставки:

- резиновый чехол для защиты от ударов;
- пробный виниловый картридж 19 мм.

Описание	Размеры, мм	Вес, г	Упаковка, шт.	Код
Принтер мобильный EGO1PRO	114x212x70	519	1	GR1PRO

Аксессуары для EGO1PRO

Описание	Упаковка, шт.	Код
Адаптер 220В	1	GRAADAPTER
Аккумулятор	1	GRABATPACK
Чемодан пластиковый	1	GRAHCASE

Принтер EGO4YOU



Назначение:

- маркировка кабеля, проводов, телекоммуникационных шкафов, пультов управления.

Отличительные особенности:

- ширина лент – 9, 12 мм;
- эргономичный дизайн;
- автоматическое отключение принтера – продлевает срок службы батареек.

Комплект поставки:

- пробный виниловый картридж 12 мм.

Описание	Размеры, мм	Вес, г	Упаковка, шт.	Код
Принтер мобильный EGO4YOU	100x150x65	340	1	GR4YOU

Картриджи для мобильных принтеров

Лента с клеевой основой


Назначение:

- маркировка кабеля, проводов, телекоммуникационных шкафов, пультов управления.

Отличительные особенности:

- ширина лент – 9, 12, 19 мм;
- наличие клеевого основания;
- печатающая лента встроена в картридж.

Материал	Ширина, мм	Длина, м	Цвет ленты	Цвет печатаемых символов	Код
Полиэстер	9	5,5	зеленый	черный	GRCP009G
	9	5,5	синий	черный	GRCP009BL
	9	5,5	красный	черный	GRCP009R
	9	5,5	белый	черный	GRCP009W
	9	5,5	желтый	черный	GRCP009Y
	9	5,5	металлик	черный	GRCP009M
	9	5,5	черный	белый	GRCP009B
	12	5,5	зеленый	черный	GRCP012G
	12	5,5	синий	черный	GRCP012BL
	12	5,5	красный	черный	GRCP012R
	12	5,5	белый	черный	GRCP012W
	12	5,5	желтый	черный	GRCP012Y
	12	5,5	металлик	черный	GRCP012M
	12	5,5	прозрачный	черный	GRCP012T
	12	5,5	черный	белый	GRCP012B
	19	5,5	зеленый	черный	GRCP019G
	19	5,5	синий	черный	GRCP019BL
	19	5,5	красный	черный	GRCP019R
	19	5,5	белый	черный	GRCP019W
	19	5,5	желтый	черный	GRCP019Y
	19	5,5	прозрачный	черный	GRCP019T
	19	5,5	черный	белый	GRCP019B

Термоусаживаемая трубка


Назначение:

- маркировка кабеля, проводов.

Отличительные особенности:

- ширина – 9, 12, 19 мм;
- усаживается горячим воздухом;
- печатающая лента встроена в картридж;
- материал – полиолефин.

Ширина до усадки, мм	Диаметр до усадки, мм	Диаметр после усадки, мм	Длина, мм	Цвет	Код
9	5,2	1,8	1,5	желтый	GRCHS09Y
	5,2	1,8	1,5	белый	GRCHS09W
12	7,2	3	1,5	желтый	GRCHS12Y
	7,2	3	1,5	белый	GRCHS12W
19	12	4,6	1,5	желтый	GRCHS19Y
	12	4,6	1,5	белый	GRCHS19W

Принтер стационарный

Стационарный термотрансферный принтер с расходными материалами позволяет быстро и при минимальных затратах нанести надежную маркировку на все элементы щитовой сборки: клеммы, кабельно-проводниковая продукция, светосигнальная арматура, корпуса, контроллеры, коммутационные аппараты и др.

Термотрансферный принтер "MarkTC" обладает высокой скоростью печати и расширенными функциональными возможностями благодаря специализированной программе для управления принтером MarkSoft. С помощью данного приложения можно оперативно создавать, генерировать и импортировать необходимую маркировочную информацию. Для более комфортной работы с программой имеются встроенный графический редактор и шаблоны для маркировочной продукции ДКС.

Отличительные особенности:

- блочная конструкция и малое число сложных деталей гарантируют минимальное число возможных поломок;
- гарантированное качество печати при использовании оригинальных расходных материалов;
- простота обслуживания (лишь 3 возможных операции: замена красящей ленты, замена держателя, установка маркировочного материала);
- простой интерфейс (2 кнопки и экран);
- неприхотливый в эксплуатации;
- скорость печати 19 мм/с.

Преимущества

Простота использования



Ввод данных в программу



Загрузка расходных материалы



Маркировка готова

Простота обслуживания



Надеть риббон на вал



Установить риббон в принтер

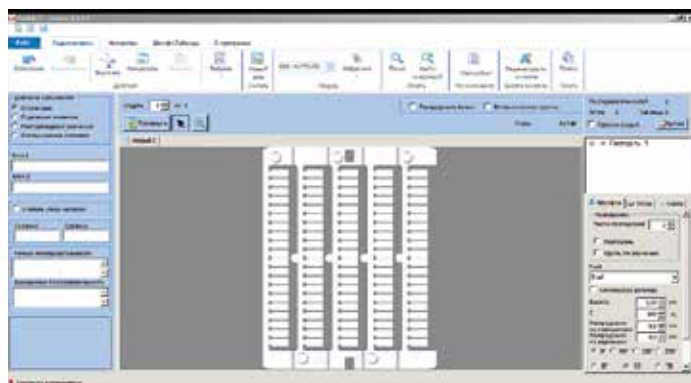


Протянуть риббон



Готов к работе

Программа MarkSoft



Назначение:

- программа предназначена для создания, обработки и адаптации информации под маркировочные материалы компании ДКС с возможностью последующей ее отправки на печатное устройство. Разработана для совместной работы с карточным принтером MarkTC.

Особенности:

- шаблоны маркировочных материалов интегрированы в программу и не требуют длительной настройки;
- простота использования;
- возможность импорта информации из файлов типа xls, csv, txt;
- поставляется вместе с принтером MarkTC.

Технические требования:

- операционная система: Microsoft® Windows™ XP SP3 или позже.

Принтер карточный MarkTC


Назначение:

- нанесение информации на карточные материалы.

Отличительные особенности:

- печать осуществляется методом термопереноса красящего пигмента с ленты на маркируемую поверхность;
- печать на плоских поверхностях;
- маркировочные материалы, по которым производится печать, должны иметь форму карты;
- максимальный размер области печати 105x140 мм.

Технические характеристики

- скорость печати – 19 мм/сек;
- разрешение печати – 300x600 dpi;
- интерфейс – USB 2.0;
- напряжение питания принтера 24 В через БП на 100–240 VAC;
- номинальная мощность 90 Вт;
- температура эксплуатации от 15 до 34 °С;
- температура хранения от –15 до +40 °С;
- размеры принтера (ВШГ) 280x246x405 мм;
- размеры упаковки;
- масса нетто – 8 кг;
- масса брутто – 10 кг.

Гарантийные обязательства:

- принтер: 2 года;
- печатающая головка: 25 км или 12 месяцев в зависимости от того, что наступит быстрее;
- валы: 50 км или 12 месяцев в зависимости от того, что наступит быстрее.

Комплект поставки:

- принтер;
- кабель USB;
- кабель питания;
- красящая лента черная;
- пустая втулка для использованной ленты.

Описание	Упаковка, шт.	Код
Принтер термотрансферный карточный	1	MarkTC

Расходные материалы


Назначение:

- красящий пигмент.

Физические характеристики:

- тип риббона – смоляной (resin);
- длина – 300 м.

Цвет	Pantone®	Код
Черный	Black C	RMTC300BK
Красный	Red 186 C	RMTC300RD
Голубой	Blue 2935 C	RMTC300BL
Зеленый	Green 354 C	RMTC300GR

Держатели для маркировочных материалов



- Назначение:**
- адаптеры используются для корректного позиционирования маркировочных элементов перед нанесением печати.
- Особенности:**
- форма адаптера профилирована под использование определенных маркировочных материалов.
- Каждый адаптер снабжен идентификационным чипом для корректной работы программного обеспечения.
- Технические характеристики:**
- материал: алюминий + пластик.

Назначение	Коды совместимых маркировочных материалов	Код
Универсальные маркировочные теги для клемм ДКС	NUTB1051 NUTB1061	PLT00
Гибкие маркировочные материалы	NUTFL* CMSA* TAF* TAS* TAEM*	PLT01
Маркировочные теги для клемм Weidmuller (типа WDU-ZDU), Klemсан, Contactclip, Connectwell, Wago 870	NUWDU0510	PLT02
Маркировочные теги для клемм Weidmuller	NUWDK0510	PLT03
Маркировочные теги для клемм Phoenix (типа UT-UK-ST), Entrelec (ABB), Wago 280	NUPUTUK0510	PLT04
Маркировочные теги для клемм Legrand, Telemecanique-Schneider, Wieland	NUL1061	PLT05
Жесткая маркировка для проводников	NUT12* NUT18*	PLT06
Маркировочные теги с кольцом для проводников	CMR10* CMR16*	PLT07
Жесткая маркировка для проводников	NUT15*	PLT08
Жесткая маркировка для проводников	NUT23*	PLT09
Маркировочные теги для клемм WAGO 769 и I/O 750, Beckoff	NUWG0505	PLT10
Универсальные маркировочные теги для клемм Wago	NUWG0510	PLT12
Маркировочные теги для клемм ДКС типа НММ.1	NUTB1040	PLT13
Универсальные маркировочные теги для клемм ДКС	NUTB1055 NUTB1065	PLT14

Инструкция по использованию держателя



Выдвинуть лоток



Установить адаптер на направляющий шпунты



Уложить маркировочный материал

Самоламинирующие этикетки



Назначение:

- маркировка поверхностей имеющих форму замкнутого профиля: кабель, трубка, стальной профиль и прочие.

Отличительные особенности:

- наличие защитной прозрачной части;
- для использования с принтером MarkTC.

Материал:

- винил.

Температура эксплуатации:

- от -40 до +80 °С.

Ширина, мм	Полная длина, мм	Размер печатного поля, мм (ВхШ)	Допустимый диаметр маркируемого цилиндра	Цвет	Этикеток на пластине, шт.	Пластин в упаковке, шт.	Этикеток в упаковке, шт.	Совместимый адаптер	Код
15	38	10x15	от 4,3 до 7 мм	белый	12	25	300	PLT01	CMSA3815W
23	38	10x23	от 4,3 до 7 мм	белый	8	25	200	PLT01	CMSA3823W
15	50	15x15	от 6 до 10 мм	белый	12	25	300	PLT01	CMSA5015W
23	50	15x23	от 6 до 10 мм	белый	8	25	200	PLT01	CMSA5023W
15	75	25x15	от 8 до 14 мм	белый	6	25	150	PLT01	CMSA7515W
23	75	25x23	от 8 до 14 мм	белый	4	25	100	PLT01	CMSA7523W
15	100	25x15	от 12 до 20 мм	белый	6	25	150	PLT01	CMSA10015W
23	100	25x23	от 12 до 20 мм	белый	4	25	100	PLT01	CMSA10023W
15	38	10x15	от 4,3 до 7 мм	желтый	12	25	300	PLT01	CMSA3815Y
23	38	10x23	от 4,3 до 7 мм	желтый	8	25	200	PLT01	CMSA3823Y
15	50	15x15	от 6 до 10 мм	желтый	12	25	300	PLT01	CMSA5015Y
23	50	15x23	от 6 до 10 мм	желтый	8	25	200	PLT01	CMSA5023Y
15	75	25x15	от 8 до 14 мм	желтый	6	25	150	PLT01	CMSA7515Y
23	75	25x23	от 8 до 14 мм	желтый	4	25	100	PLT01	CMSA7523Y
15	100	25x15	от 12 до 20 мм	желтый	6	25	150	PLT01	CMSA10015Y
23	100	25x23	от 12 до 20 мм	желтый	4	25	100	PLT01	CMSA10023Y

Пример монтажа



Распечатать информацию



Отделить маркировочный элемент

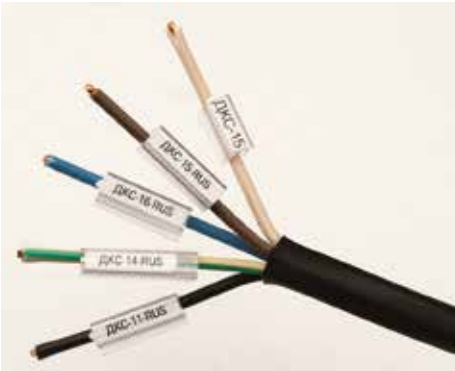


Закрепить маркировочный элемент на поверхности



Обернуть с нахлестом

Жесткая маркировка для кабелей



- Назначение:**
- маркировка кабельно-проводниковой продукции.
- Отличительные особенности:**
- фиксируется на маркируемом объекте при помощи трубчатого держателя;
 - для использования с принтером MarkTC.
- Материал:**
- АБС;
 - класс горючести по UL94 - V0.
- Температура эксплуатации:**
- от -40 до +80 °С.

Ширина, мм	Длина, мм	Оценочное число стандартных символов, шт.	Оценочное число сжатых символов, шт.	Цвет	Тегов на пластине, шт.	Пластин в упаковке, шт.	Тегов в упаковке, шт.	Совместимый адаптер	Код
4	12	7	10	желтый	60	25	1500	PLT06	NUT12
	12	7	10	белый	60	25	1500	PLT06	NUT12Y
	15	8	12	желтый	80	25	2000	PLT08	NUT15
	15	8	12	белый	80	25	2000	PLT08	NUT15Y
	18	10	14	желтый	60	25	1500	PLT06	NUT18
	18	10	14	белый	60	25	1500	PLT06	NUT18Y
	23	15	18	желтый	60	25	1500	PLT09	NUT23
	23	15	18	белый	60	25	1500	PLT09	NUT23Y

Пример монтажа



Распечатать информацию



Отделить маркировочные элементы

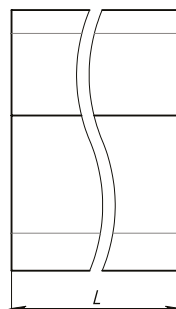
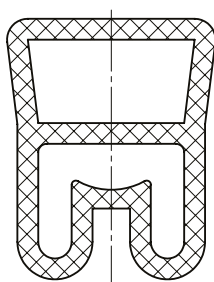


Установить тег в трубчатый держатель



Зафиксировать держатель с тегом на кабеле

Трубчатый держатель для жесткой маркировки

**Материал:**

- ПВХ.

Совместимость:

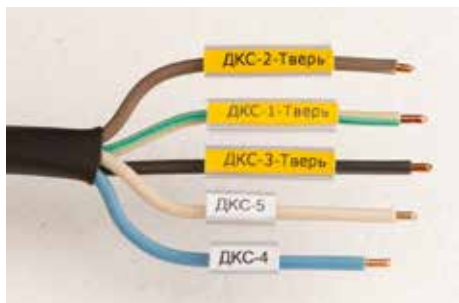
- ручная маркировка;
- жесткая маркировка.

Отличительные особенности:

- является вспомогательной деталью, которая легко и быстро одевается на электропровод и используется чаще всего;
- имеет две полости: нижняя полость предназначена для кабеля/провода, а верхняя – для установки маркировочных элементов;
- материал устойчив к воздействию влаги, масел, пыли и кислот;
- материал: ПВХ;
- класс горючести материала: ПВХ-0;
- температура эксплуатации: от – 40 до +80 °С.

Внешний диаметр маркируемого элемента, мм	L, мм	Упаковка, шт.	Код
1,5–2,5	12	1000	TUB1201
	12	3000	TUB1201MC
	15	1000	TUB1501
	15	3000	TUB1501MC
	18	1000	TUB1801
	23	1000	TUB2301
	30	500	TUB3001
2,0–4,0	12	1000	TUB1202
	12	3000	TUB1202MC
	15	1000	TUB1502
	15	3000	TUB1502MC
	18	1000	TUB1802
	23	500	TUB2302
	30	500	TUB3002
4,0–7,0	12	500	TUB1203
	12	3000	TUB1203MC
	15	500	TUB1503
	15	3000	TUB1503MC
	18	500	TUB1803
	23	500	TUB2303
	30	200	TUB3003
6,0–10,0	12	500	TUB1204
	15	500	TUB1504
	18	500	TUB1804
	23	200	TUB2304
	30	200	TUB3004
10,0–14,0	12	200	TUB1205
	15	200	TUB1505
	18	200	TUB1805
	23	200	TUB2305
	30	200	TUB3005
14,0–22,0	12	200	TUB1206
	15	200	TUB1506
	18	200	TUB1806
	23	100	TUB2306
	30	100	TUB3006

Гибкая маркировка для кабелей



- Назначение:**
- маркировка кабельно-проводниковой продукции.
- Отличительные особенности:**
- фиксируется на маркируемом объекте при помощи трубчатого держателя;
 - для использования с принтером MarkTC.
- Материал:**
- ПВХ;
 - класс горючести по UL94 - V0.
- Температура эксплуатации:**
- от -40 до +80 °С.

Ширина, мм	Длина, мм	Оценочное число стандартных символов, шт.	Оценочное число сжатых символов, шт.	Цвет	Тегов на пластине, шт.	Пластин в упаковке, шт.	Тегов в упаковке, шт.	Совместимый адаптер	Код
4	10	6	7	белый	98	50	4900	PLT01	NUTFL10
	12	7	10	белый	70	50	3500	PLT01	NUTFL12
	15	8	12	белый	70	50	3500	PLT01	NUTFL15
	18	10	14	белый	56	50	2800	PLT01	NUTFL18
	23	15	18	белый	56	50	2800	PLT01	NUTFL23
	30	20	24	белый	42	50	2100	PLT01	NUTFL30
	10	6	7	желтый	98	50	4900	PLT01	NUTFL10Y
	12	7	10	желтый	70	50	3500	PLT01	NUTFL12Y
	15	8	12	желтый	70	50	3500	PLT01	NUTFL15Y
	18	10	14	желтый	56	50	2800	PLT01	NUTFL18Y
	23	15	18	желтый	56	50	2800	PLT01	NUTFL23Y
	30	20	24	желтый	42	50	2100	PLT01	NUTFL30Y

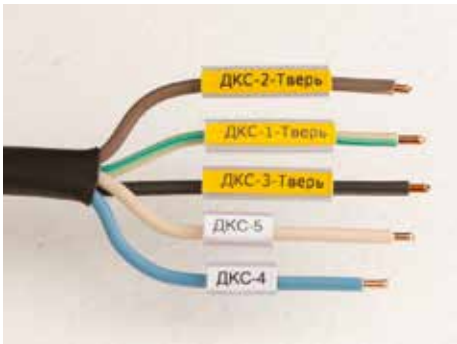
Пример монтажа



Распечатать информацию

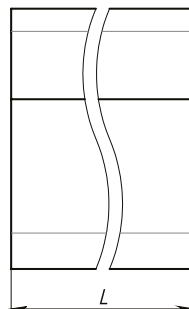
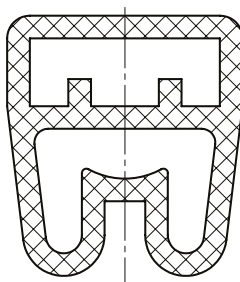


Установить тег в трубчатый держатель



Зафиксировать держатель с тегом на кабеле

Трубчатый держатель для гибкой маркировки

**Материал:**

- ПВХ.

Совместимость:

- гибкая маркировка.

Отличительные особенности:

- является вспомогательной деталью, которая легко и быстро одевается на электропровод и используется чаще всего;
- имеет две полости: нижняя полость предназначена для кабеля/провода, а верхняя – для установки маркировочных элементов;
- материал устойчив к воздействию влаги, масел, пыли и кислот;
- материал: ПВХ;
- класс горючести материала: ПВХ-0;
- температура эксплуатации: от – 40°C до +80°C.

Внешний диаметр маркируемого элемента, мм	L, мм	Упаковка, шт.	Код
1,5–2,5	10	1000	TUB1001FL
	10	3000	TUB1001FLMC
	12	1000	TUB1201FL
	12	3000	TUB1201FLMC
	15	1000	TUB1501FL
	15	3000	TUB1501FLMC
	18	1000	TUB1801FL
	23	1000	TUB2301FL
2,0–4,0	30	500	TUB3001FL
	10	1000	TUB1002FL
	10	3000	TUB1002FLMC
	12	1000	TUB1202FL
	12	3000	TUB1202FLMC
	15	1000	TUB1502FL
	15	3000	TUB1502FLMC
	18	1000	TUB1802FL
4,0–7,0	23	500	TUB2302FL
	30	500	TUB3002FL
	10	500	TUB1003FL
	10	3000	TUB1003FLMC
	12	500	TUB1203FL
	12	3000	TUB1203FLMC
	15	500	TUB1503FL
	15	3000	TUB1503FLMC
6,0–10,0	18	500	TUB1803FL
	23	500	TUB2303FL
	30	200	TUB3003FL
	10	500	TUB1004FL
	12	500	TUB1204FL
	15	500	TUB1504FL
	18	500	TUB1804FL
	23	200	TUB2304FL
10,0–14,0	30	200	TUB3004FL
	10	200	TUB1005FL
	12	200	TUB1205FL
	15	200	TUB1505FL
	18	200	TUB1805FL
	23	200	TUB2305FL
14,0–22,0	30	200	TUB3005FL
	10	200	TUB1006FL
	12	200	TUB1206FL
	15	200	TUB1506FL
	18	200	TUB1806FL
	23	100	TUB2306FL
	30	100	TUB3006FL

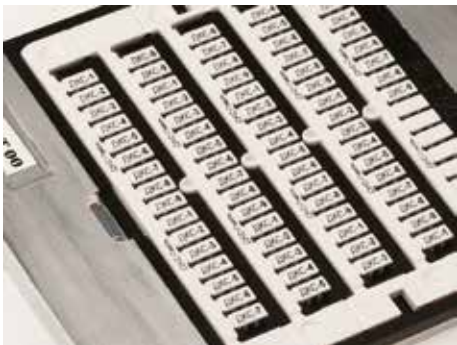
Маркировка для клемм ДКС



- Назначение:**
- маркировка клемм компании ДКС.
- Отличительные особенности:**
- фиксируется на клеммах защелкиванием;
 - для использования с принтером MarkTC.
- Материал:**
- поликарбонат;
 - класс горючести по UL94 - V0.
- Температура эксплуатации:**
- от -40 до +80 °С.

Ширина, мм	Длина, мм	Оценочное число стандартных символов, шт.	Оценочное число сжатых символов, шт.	Цвет	Тегов на пластине, шт.	Пластин в упаковке, шт.	Тегов в упаковке, шт.	Совместимый адаптер	Код
5	10	6	7	белый	100	15	1500	PLT00	NUTB1051
	10	6	7	белый	80	15	1200	PLT00	NUTB1061
4,2	10	6	7	белый	100	15	1500	PLT13	NUTB1040

Пример монтажа



Распечатать информацию



Отделить маркировочные элементы



Возможна групповая маркировка клемм



Маркировка для клемм сторонних производителей

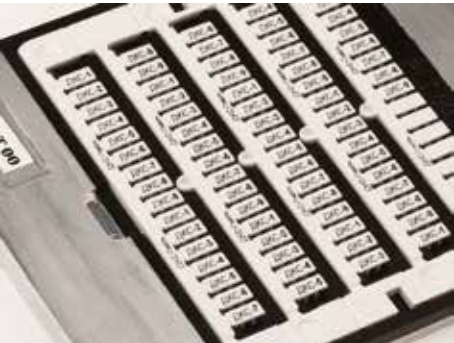


- Назначение:**
- маркировка клемм сторонних производителей.
- Отличительные особенности:**
- фиксируется на клеммах защелкиванием;
 - для использования с принтером MarkTC.
- Материал:**
- поликарбонат;
 - класс горючести по UL94 - V0.
- Температура эксплуатации:**
- от -40 до +80 °С.

Производитель клемм	Серия	Ширина, мм	Длина, мм	Цвет	Тегов на пластине, шт.	Пластин в упаковке, шт.	Тегов в упаковке, шт.	Совместимый адаптер	Код
ABB (Entrelec)		5	10	белый	100	15	1500	PLT04	NUPUTUK0510
Beckoff		5	5	белый	160	15	2400	PLT10	NUWG0505
Connectwell		5	10	белый	100	15	1500	PLT02	NUWDU0510
Contaclip		5	10	белый	100	15	1500	PLT02	NUWDU0510
Klemsan		5	10	белый	100	15	1500	PLT02	NUWDU0510
Legrand		5	10	белый	85	15	1275	PLT05	NUL1061
Phoenix Contact	UT-UK-ST	5	10	белый	100	15	1500	PLT04	NUPUTUK0510
Telemecanique-Schneider		5	10	белый	85	15	1275	PLT05	NUL1061
Wago	все серии	5	10	белый	80	20	1600	PLT12	NUWG0510
Wago	280	5	10	белый	100	15	1500	PLT04	NUPUTUK0510
Wago	769, I/O 750	5	5	белый	160	15	2400	PLT04	NUWG0505
Wago	870	5	10	белый	100	15	1500	PLT02	NUWDU0510
Weidmuller	WDK-ZDK	5	10	белый	100	15	1500	PLT03	NUWDK0510
Weidmuller	WDU-ZDU	5	10	белый	100	15	1500	PLT02	NUWDU0510
Wieland		5	10	белый	85	15	1275	PLT05	NUL1061

Оценочное количество символов, которые можно разместить на теге		
Длина, мм	Число стандартных символов	Число сжатых символов
5	3	4
10	6	7

Пример монтажа



Распечатать информацию



Отделить маркировочные элементы

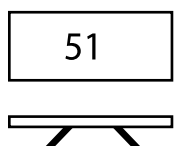
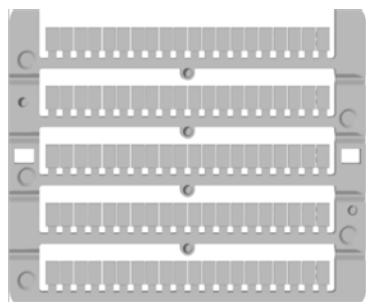


Возможна групповая маркировка клемм

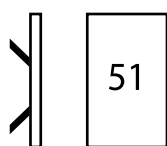


Промаркированные элементы

CNU/8/51



Горизонтальная
печать



Вертикальная
печать

Назначение:

- маркировка всех типов клеммных зажимов.

Отличительные особенности:

- в одной пластине – 100 элементов;
- размер элемента: 8x5,1 мм;
- для зажимов типа СВС.2 и НММ.2 возможна групповая маркировка.

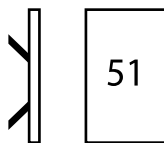
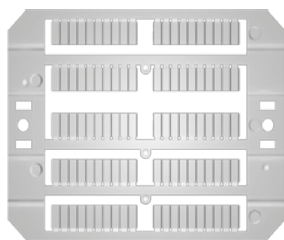
Характеристики:

- маркировка выполнена из белого поликарбоната с черно-белой печатью значений на элементах.

Значение	Тип	Количество элементов в упаковке	Код для вертикальной печати	Код для горизонтальной печати
0	CNU/8/000	500	ZN8000	ZN8000H
1	CNU/8/111	500	ZN8111	ZN8111H
2	CNU/8/222	500	ZN8222	ZN8222H
3	CNU/8/333	500	ZN8333	ZN8333H
4	CNU/8/444	500	ZN8444	ZN8444H
5	CNU/8/555	500	ZN8555	ZN8555H
6	CNU/8/666	500	ZN8666	ZN8666H
7	CNU/8/777	500	ZN8777	ZN8777H
8	CNU/8/888	500	ZN8888	ZN8888H
9	CNU/8/999	500	ZN8999	ZN8999H
10	CNU/8/010	500	ZN8010	ZN8010H
11	CNU/8/11	500	ZN8Y11	ZN8Y11H
12	CNU/8/12	500	ZN8Y12	ZN8Y12H
13	CNU/8/13	500	ZN8Y13	ZN8Y13H
14	CNU/8/14	500	ZN8Y14	ZN8Y14H
15	CNU/8/15	500	ZN8Y15	ZN8Y15H
16	CNU/8/16	500	ZN8Y16	ZN8Y16H
17	CNU/8/17	500	ZN8Y17	ZN8Y17H
18	CNU/8/18	500	ZN8Y18	ZN8Y18H
19	CNU/8/19	500	ZN8Y19	ZN8Y19H
20	CNU/8/20	500	ZN8Y20	ZN8Y20H
1-10	CNU/8/510	500	ZN8510	ZN8510H
1-50	CNU/8/001	500	ZN8001	ZN8001H
A	CNU/8/031	500	ZN8031	ZN8031H
B	CNU/8/032	500	ZN8032	ZN8032H
C	CNU/8/033	500	ZN8033	ZN8033H
D	CNU/8/034	500	ZN8034	ZN8034H
E	CNU/8/035	500	ZN8035	ZN8035H
F	CNU/8/036	500	ZN8036	ZN8036H
G	CNU/8/037	500	ZN8037	ZN8037H
H	CNU/8/038	500	ZN8038	ZN8038H
J	CNU/8/049	500	ZN8049	ZN8049H
K	CNU/8/050	500	ZN8050	ZN8050H
I	CNU/8/043	500	ZN8043	ZN8043H
L	CNU/8/044	500	ZN8044	ZN8044H
M	CNU/8/045	500	ZN8045	ZN8045H
N	CNU/8/016	500	ZN8016	ZN8016H
O	CNU/8/046	500	ZN8046	ZN8046H
P	CNU/8/047	500	ZN8047	ZN8047H
Q	CNU/8/048	500	ZN8048	ZN8048H
R	CNU/8/013	500	ZN8013	ZN8013H
S	CNU/8/014	500	ZN8014	ZN8014H
T	CNU/8/015	500	ZN8015	ZN8015H
U	CNU/8/017	500	ZN8017	ZN8017H
V	CNU/8/018	500	ZN8018	ZN8018H
W	CNU/8/019	500	ZN8019	ZN8019H
X	CNU/8/020	500	ZN8020	ZN8020H
Y	CNU/8/021	500	ZN8021	ZN8021H
Z	CNU/8/022	500	ZN8022	ZN8022H

Значение	Тип	Количество элементов в упаковке	Код для вертикальной печати	Код для горизонтальной печати
11-20	CNU/8/520	500	ZN8520	ZN8520H
21-30	CNU/8/530	500	ZN8530	ZN8530H
31-40	CNU/8/540	500	ZN8540	ZN8540H
41-50	CNU/8/550	500	ZN8550	ZN8550H
51-60	CNU/8/560	500	ZN8560	ZN8560H
61-70	CNU/8/570	500	ZN8570	ZN8570H
71-80	CNU/8/580	500	ZN8580	ZN8580H
81-90	CNU/8/590	500	ZN8590	ZN8590H
91-100	CNU/8/600	500	ZN8600	ZN8600H
51-100	CNU/8/051	500	ZN8051	ZN8051H
101-150	CNU/8/101	500	ZN8101	ZN8101H
151-200	CNU/8/151	500	ZN8151	ZN8151H
201-250	CNU/8/201	500	ZN8201	ZN8201H
251-300	CNU/8/251	500	ZN8251	ZN8251H
301-350	CNU/8/301	500	ZN8301	ZN8301H
351-400	CNU/8/351	500	ZN8351	ZN8351H
401-450	CNU/8/401	500	ZN8401	ZN8401H
451-500	CNU/8/451	500	ZN8451	ZN8451H
501-550	CNU/8/501	500	ZN8501	ZN8501H
551-600	CNU/8/551	500	ZN8551	ZN8551H
601-650	CNU/8/601	500	ZN8601	ZN8601H
651-700	CNU/8/651	500	ZN8651	ZN8651H
701-750	CNU/8/701	500	ZN8701	ZN8701H
751-800	CNU/8/751	500	ZN8751	ZN8751H
801-850	CNU/8/801	500	ZN8801	ZN8801H
851-900	CNU/8/851	500	ZN8851	ZN8851H
901-950	CNU/8/901	500	ZN8901	ZN8901H
951-999	CNU/8/951	500	ZN8951	ZN8951H
L1	CNU/8/0L1	500	ZN80L1	ZN80L1H
L2	CNU/8/0L2	500	ZN80L2	ZN80L2H
L3	CNU/8/0L3	500	ZN80L3	ZN80L3H
NI	CNU/8/NI	500	ZN80NI	ZN80NIH
PE	CNU/8/PE	500	ZN80PE	ZN80PEH
R1	CNU/8/R1	500	ZN80R1	ZN80R1H
S1	CNU/8/S1	500	ZN80S1	ZN80S1H
S2	CNU/8/S2	500	ZN80S2	ZN80S2H
S3	CNU/8/S3	500	ZN80S3	ZN80S3H
U1	CNU/8/U1	500	ZN80U1	ZN80U1H
U2	CNU/8/U2	500	ZN80U2	ZN80U2H
V1	CNU/8/V1	500	ZN80V1	ZN80V1H
V2	CNU/8/V2	500	ZN80V2	ZN80V2H
W1	CNU/8/W1	500	ZN80W1	ZN80W1H
W2	CNU/8/W2	500	ZN80W2	ZN80W2H
+	CNU/8/023	500	ZN8023	ZN8023H
-	CNU/8/024	500	ZN8024	ZN8024H
=	CNU/8/025	500	ZN8025	ZN8025H
⊕	CNU/8/027	500	ZN8027	ZN8027H
⊖	CNU/8/028	500	ZN8028	ZN8028H

SHZ/1



Вертикальная
печать

Назначение:

- маркировка пружинных зажимов под провод сечением 1,5 мм².

Отличительные особенности:

- в пластине – 100 элементов;
- размер элемента: 4x10 мм.

Характеристики:

- материал: поликарбонат;
- цвет: белый.

Значение	Тип	Количество в упаковке	Код
Чистая	SHZ/1/00	1500	ZSH004
1-10	SHZ/1/10	1500	ZSH410
11-20	SHZ/1/11	1500	ZSH411
21-30	SHZ/1/21	1500	ZSH421
31-40	SHZ/1/31	1500	ZSH431
41-50	SHZ/1/41	1500	ZSH441
51-60	SHZ/1/51	1500	ZSH451
61-70	SHZ/1/61	1500	ZSH461
71-80	SHZ/1/71	1500	ZSH471
81-90	SHZ/1/81	1500	ZSH481
91-100	SHZ/1/91	1500	ZSH491
Знак А	SHZ/1/AA	1500	ZSH4AA
Знак В	SHZ/1/BB	1500	ZSH4BB
Знак С	SHZ/1/CC	1500	ZSH4CC
Знак D	SHZ/1/DD	1500	ZSH4DD
Знак E	SHZ/1/EE	1500	ZSH4EE
Знак F	SHZ/1/FF	1500	ZSH4FF
Знак G	SHZ/1/GG	1500	ZSH4GG
Знак H	SHZ/1/HH	1500	ZSH4HH
Знак I	SHZ/1/II	1500	ZSH4II
Знак J	SHZ/1/JJ	1500	ZSH4JJ
Знак K	SHZ/1/KK	1500	ZSH4KK
Знак L	SHZ/1/LL	1500	ZSH4LL
Знак M	SHZ/1/MM	1500	ZSH4MM
Знак N	SHZ/1/NN	1500	ZSH4NN
Знак O	SHZ/1/OO	1500	ZSH4OO
Знак P	SHZ/1/PP	1500	ZSH4PP
Знак Q	SHZ/1/QQ	1500	ZSH4QQ
Знак R	SHZ/1/RR	1500	ZSH4RR
Знак S	SHZ/1/SS	1500	ZSH4SS
Знак T	SHZ/1/TT	1500	ZSH4TT
Знак U	SHZ/1/UU	1500	ZSH4UU
Знак V	SHZ/1/VV	1500	ZSH4VV
Знак W	SHZ/1/WW	1500	ZSH4WW
Знак X	SHZ/1/XX	1500	ZSH4XX
Знак Y	SHZ/1/YY	1500	ZSH4YY
Знак Z	SHZ/1/ZZ	1500	ZSH4ZZ
Знак =	SHZ/1/G1	1500	ZSH4G1
Знак +	SHZ/1/G2	1500	ZSH4G2
Знак -	SHZ/1/G3	1500	ZSH4G3
Знак ~	SHZ/1/G4	1500	ZSH4G4
Знак \perp	SHZ/1/G5	1500	ZSH4G5
Знак \oplus	SHZ/1/G6	1500	ZSH4G6
Знак \pm	SHZ/1/G7	1500	ZSH4G7
Знак /	SHZ/1/G8	1500	ZSH4G8
Знак (SHZ/1/G9	1500	ZSH4G9

Маркировка для групп зажимов



Держатели маркировки



Пластины для нанесения надписей

Назначение:

- маркировка групп зажимов.

Отличительные особенности:

- независимая установка на DIN-рейку.
- надпись наносится на поликарбонатные пластины, что идут в комплекте.

Комплект поставки:

- держатель маркировки;
- пластина для нанесения надписи.

Материал:

- держатель маркировки: полиамид;
- пластина для нанесения надписи: поликарбонат.

Тип	Размер маркировочного поля, мм	Код
PTMS	40x7	ZPTMS
PTM	40x16	ZPTM

Идентификационные платы для групп зажимов



Назначение:

- маркировка групп зажимов.

Отличительные особенности:

- устанавливаются в штатные места для маркировки зажимов и торцевых фиксаторов.

Материал:

- полиамид.

Тип	Код
TIM	ZTIM02

Эластичные этикетки с клейким основанием



Назначение:

- маркировка оболочек и оборудования.

Отличительные особенности:

- для использования с принтером MarkTC.

Материал:

- винил;
- класс горючести по UL94 - V0.

Температура эксплуатации:

- от -40 до +80 °C.

Ширина, мм	Длина, мм	Цвет	Тегов на пластине, шт.	Пластин в упаковке, шт.	Тегов в упаковке, шт.	Совместимый адаптер	Код
6	15	белый	105	10	1050	PLT01	TAF156AW
7	20	белый	60	10	600	PLT01	TAF720AW
8	17	белый	72	10	720	PLT01	TAF178AW
8	12	белый	96	10	960	PLT01	TAF128AW
9	15	белый	70	10	700	PLT01	TAF159AW
9	20	белый	55	10	550	PLT01	TAF209AW
9	35	белый	33	10	330	PLT01	TAF359AW
15	27	белый	28	10	280	PLT01	TAF1527AW
15	49	белый	14	10	140	PLT01	TAF1549AW
15	67	белый	7	10	70	PLT01	TAF1567AW
6	15	желтый	105	10	1050	PLT01	TAF156AY
7	20	желтый	60	10	600	PLT01	TAF720AY
8	17	желтый	72	10	720	PLT01	TAF178AY
8	12	желтый	96	10	960	PLT01	TAF128AY
9	15	желтый	70	10	700	PLT01	TAF159AY
9	20	желтый	55	10	550	PLT01	TAF209AY
9	35	желтый	33	10	330	PLT01	TAF359AY
15	27	желтый	28	10	280	PLT01	TAF1527AY
15	49	желтый	14	10	140	PLT01	TAF1549AY
15	67	желтый	7	10	70	PLT01	TAF1567AY

Таблички с клейким основанием



Назначение:

- маркировка оболочек и оборудования.

Отличительные особенности:

- для использования с принтером MarkTC.

Материал:

- ПВХ;
- класс горючести по UL94 - V0.

Температура эксплуатации:

- от -30 до +60 °C.

Ширина, мм	Длина, мм	Цвет	Тегов на пластине, шт.	Пластин в упаковке, шт.	Тегов в упаковке, шт.	Совместимый адаптер	Код
7	20	белый	60	10	600	PLT01	TAS207AW
8	17	белый	72	10	720	PLT01	TAS178AW
8	12	белый	96	10	960	PLT01	TAS128AW
9	15	белый	77	10	770	PLT01	TAS159AW
9	20	белый	55	10	550	PLT01	TAS209AW
9	35	белый	33	10	330	PLT01	TAS359AW
15	27	белый	24	10	240	PLT01	TAS2715AW
15	49	белый	12	10	120	PLT01	TAS4915AW
15	67	белый	6	10	60	PLT01	TAS6715AW
7	20	желтый	60	10	600	PLT01	TAS207AY
8	12	желтый	96	10	960	PLT01	TAS128AY
8	17	желтый	72	10	720	PLT01	TAS178AY
9	15	желтый	77	10	770	PLT01	TAS159AY
9	20	желтый	55	10	550	PLT01	TAS209AY
9	35	желтый	33	10	330	PLT01	TAS359AY
15	27	желтый	24	10	240	PLT01	TAS2715AY
15	49	желтый	12	10	120	PLT01	TAS4915AY
15	67	желтый	6	10	60	PLT01	TAS6715AY

Таблички с клейким основанием увеличенного размера



Назначение:

- маркировка оболочек и оборудования.

Отличительные особенности:

- для использования с принтером MarkTC.

Материал:

- ПВХ;
- класс горючести по UL94 - V0.

Температура эксплуатации:

- от -30 до +60 °C.

Ширина, мм	Длина, мм	Цвет	Тегов на пластине, шт.	Пластин в упаковке, шт.	Тегов в упаковке, шт.	Совместимый адаптер	Код
20	80	белый	5	10	50	PLT01	TASE2080AW
30	70	белый	3	10	30	PLT01	TASE3070AW
40	90	белый	2	10	20	PLT01	TASE4090AW
60	100	белый	1	10	10	PLT01	TASE60100AW
80	100	белый	1	10	10	PLT01	TASE80100AW
105	120	белый	1	10	10	PLT01	TASE10512AW
20	80	желтый	5	10	50	PLT01	TASE2080AY
30	70	желтый	3	10	30	PLT01	TASE3070AY
40	90	желтый	2	10	20	PLT01	TASE4090AY
60	100	желтый	1	10	10	PLT01	TASE60100AY
80	100	желтый	1	10	10	PLT01	TASE80100AY
105	120	желтый	1	10	10	PLT01	TASE10512AY
20	80	металлик	5	10	50	PLT01	TASE2080AM
30	70	металлик	3	10	30	PLT01	TASE3070AM
40	90	металлик	2	10	20	PLT01	TASE4090AM
60	100	металлик	1	10	10	PLT01	TASE60100AM
80	100	металлик	1	10	10	PLT01	TASE80100AM
105	120	металлик	1	10	10	PLT01	TASE10512AM

Таблички плоские. Установка в держатели



Назначение:

- маркировка оболочек и оборудования.

Отличительные особенности:

- установка в держатель;
- для использования с принтером MarkTC.

Материал:

- ПВХ;
- класс горючести по UL94 - V0.

Температура эксплуатации:

- от -30 до +60 °С.

Ширина, мм	Длина, мм	Цвет	Тегов на пластине, шт.	Пластин в упаковке, шт.	Тегов в упаковке, шт.	Совместимый адаптер	Код
15	27	белый	24	10	240	PLT01	TAS2715W
15	49	белый	12	10	120	PLT01	TAS4915W
15	67	белый	6	10	60	PLT01	TAS6715W
9	20	белый	55	10	550	PLT01	TAS209W
9	35	белый	33	10	330	PLT01	TAS359W
15	27	желтый	24	10	240	PLT01	TAS2715Y
15	49	желтый	12	10	120	PLT01	TAS4915Y
15	67	желтый	6	10	60	PLT01	TAS6715Y
9	20	желтый	55	10	550	PLT01	TAS209Y
9	35	желтый	33	10	330	PLT01	TAS359Y
15	27	металлик	24	10	240	PLT01	TAS2715M
15	49	металлик	12	10	120	PLT01	TAS4915M
15	67	металлик	6	10	60	PLT01	TAS6715M

Таблички с клейким основанием для маркировки модульного оборудования



Назначение:

- маркировка модульного оборудования.

Отличительные особенности:

- для использования с принтером MarkTC.

Материал:

- ПВХ;
- класс горючести по UL94 - V0.

Температура эксплуатации:

- от -30 до +60 °С.

Ширина, мм	Длина, мм	Цвет	Тегов на пластине, шт.	Пластин в упаковке, шт.	Тегов в упаковке, шт.	Совместимый адаптер	Код
15	17	белый	36	10	360	PLT01	TAS10715AW
15	35	желтый	18	10	180	PLT01	TAS10715AY
15	52	металлик	12	10	120	PLT01	TAS10715AM

Таблички для маркировки кнопок аварийного останова



Назначение:

- маркировка кнопок аварийного останова.

Отличительные особенности:

- крепление на кнопку Ø22,5 мм;
- для использования с принтером MarkTC.

Материал:

- ПВХ;
- класс горючести по UL94 - V0.

Температура эксплуатации:

- от -30 до +60 °С.

Диаметр внешний, мм	Диаметр внутренний, мм	Цвет	Тегов на пластине, шт.	Пластин в упаковке, шт.	Тегов в упаковке, шт.	Совместимый адаптер	Код
62	22,5	желтый	1	10	10	PLT01	ТАЕМ062Y
90	22,5	желтый	1	10	10	PLT01	ТАЕМ090Y

